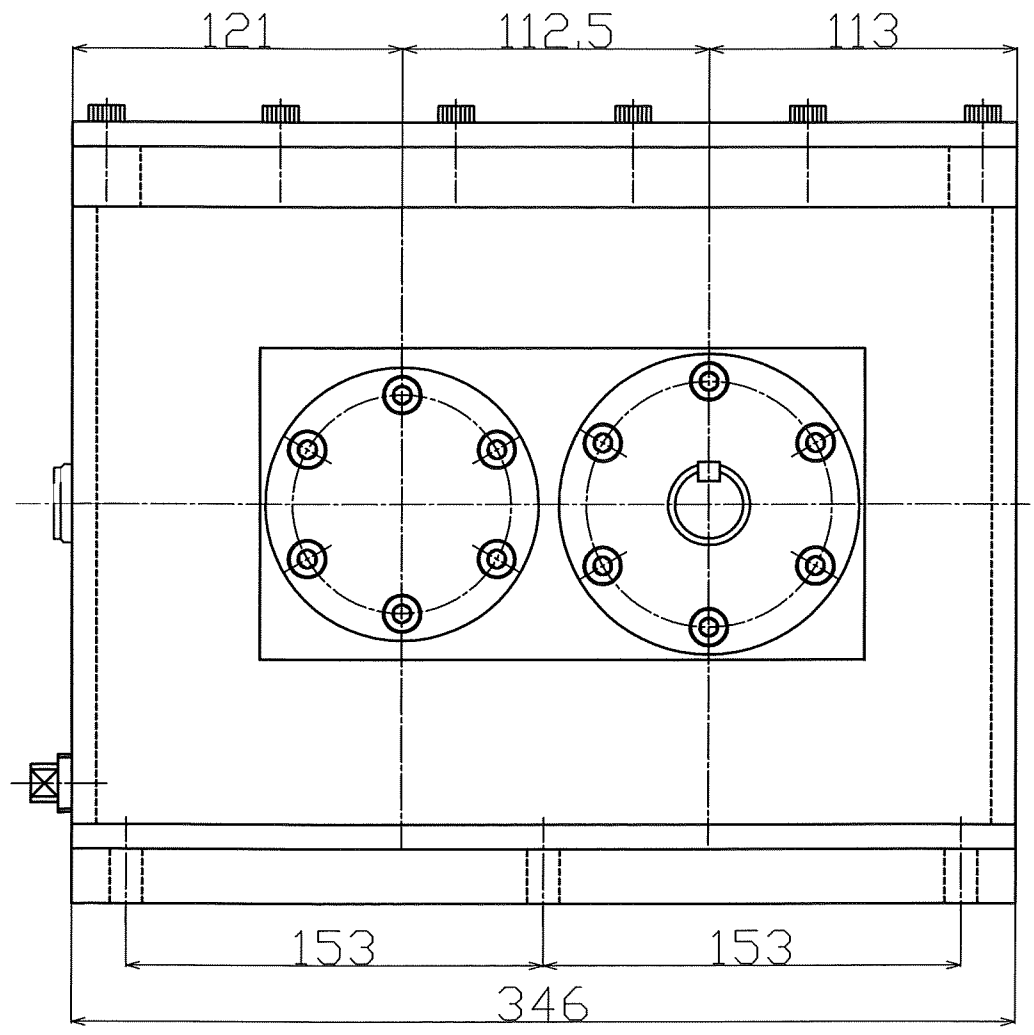
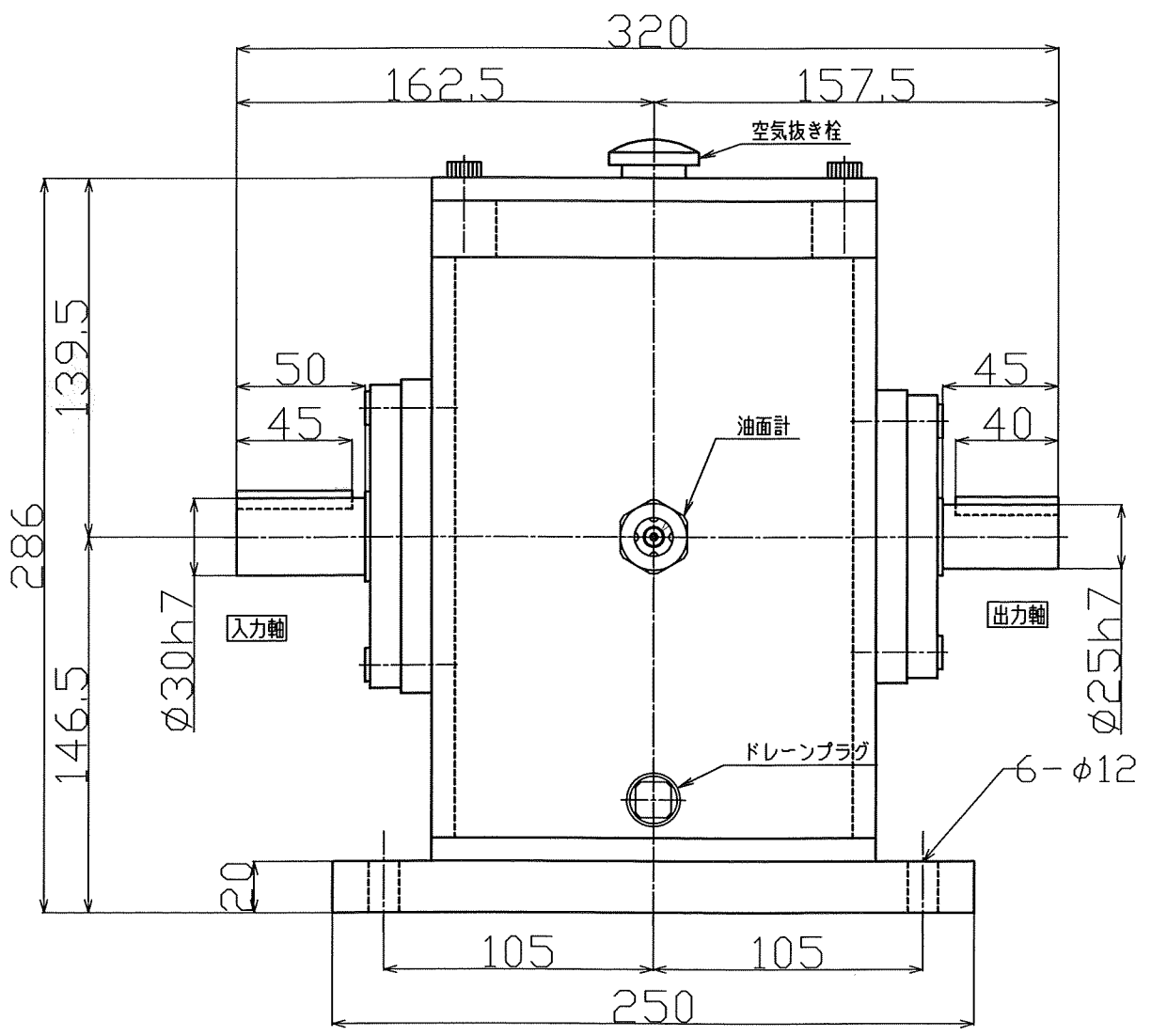
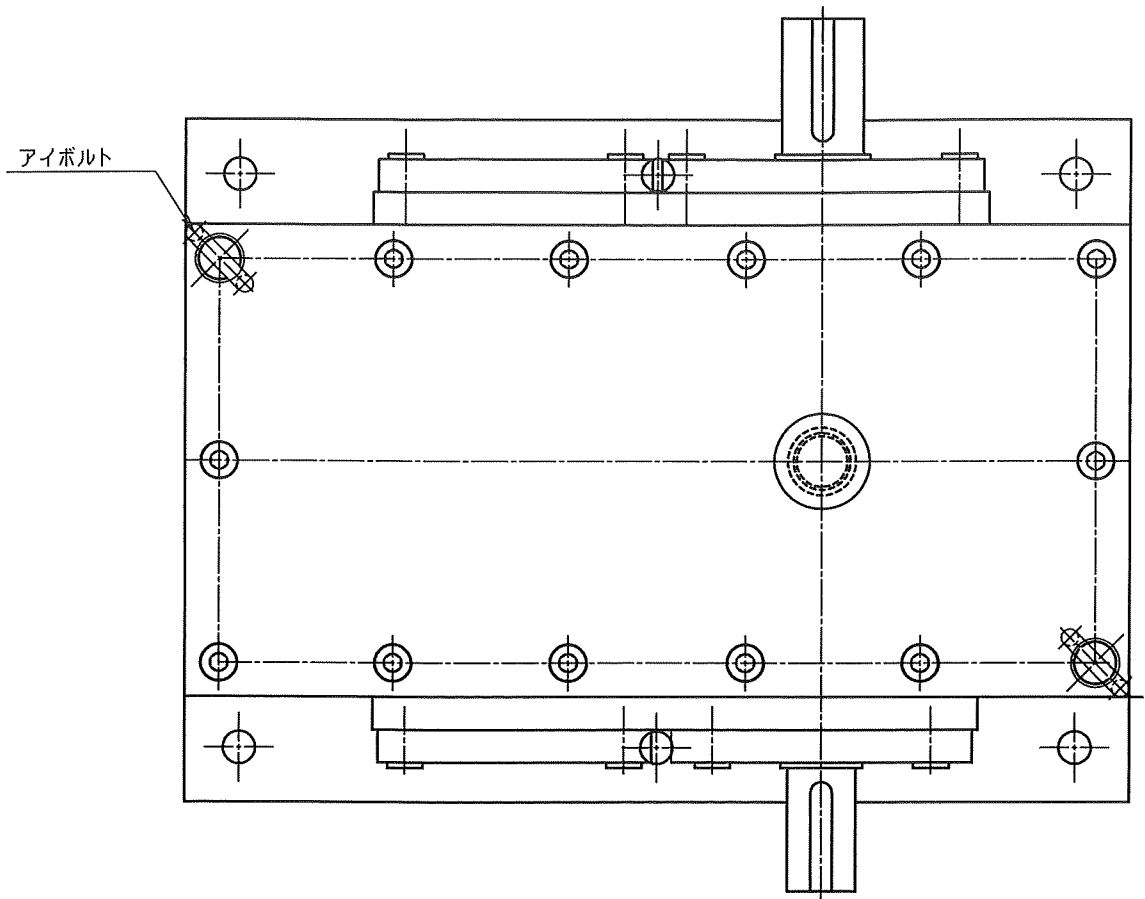


普通寸法差 (削り加工)			
呼び寸法の区分	寸法差		
	精細	中級	粗級
1以上	4以下	0.05	0.1
4以上	16以下	0.07	0.2
16以上	63以下	0.1	0.3
63以上	250以下	0.2	0.5
250以上	1000以下	0.3	0.8
表面粗度Ra 0.4以下			



3.7kw用6~7倍増速機

品番	品名	図番	材質	個数	備考
	MST-9型増速機			60kg	外形図
尺度	1/2	角法	3角法	使用個所	殿
図番	MST-9-00	日付		2014.12.5	
社長	課長	検図	設計	J. A	製図 竹中 写図
株式会社 益製作所					