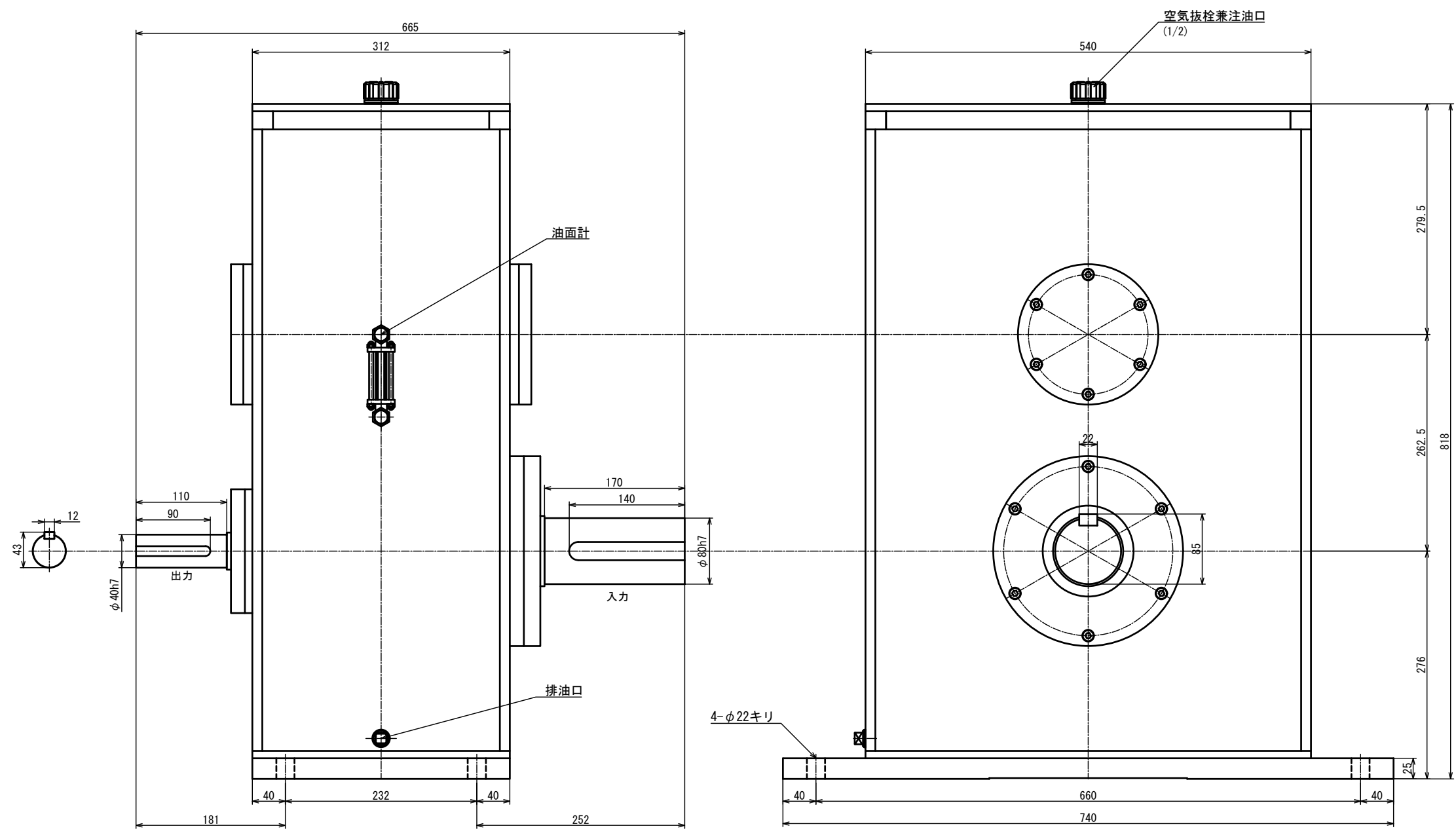


| 普通寸法差 (削り加工) | | | | |
|---------------|------|-----|-----|----|
| 呼び寸法ノ区分 | 寸法公差 | | | 粗級 |
| | 精級 | 中級 | 粗級 | |
| 1以上 4以下 | 0.05 | 0.1 | 0.3 | |
| 4巻こえ 16以下 | 0.07 | 0.2 | 0.5 | |
| 16巻こえ 63以下 | 0.1 | 0.3 | 0.7 | |
| 63巻こえ 250以下 | 0.2 | 0.5 | 1.2 | |
| 250巻こえ 1000以下 | 0.3 | 0.8 | 2.0 | |

指示無キ部分ハ糸面取リノコト
G
▽ (~ ▽ ▽ ▽)



動力 150kw
 最大入力回転数 500rpm
 最大入力トルク 320N・m
 増速比 30.2 : 1

| | | | | | | |
|-----------|--------------|-----------|-----|----|--------------------|--|
| 図番 | MS-5-30D-AD | 図面名称 | 外形図 | | | |
| 形式名称 | MS-5-30D型変速機 | 尺度 | 1:3 | 角法 | \oplus \square | |
| 株式会社 益製作所 | 日付 | 2022年8月3日 | 承認 | 検図 | 製図 | |

| | | | | | |
|----|----|----|----|-----|------|
| 改定 | 日付 | 事由 | 担当 | No. | 0000 |
|----|----|----|----|-----|------|