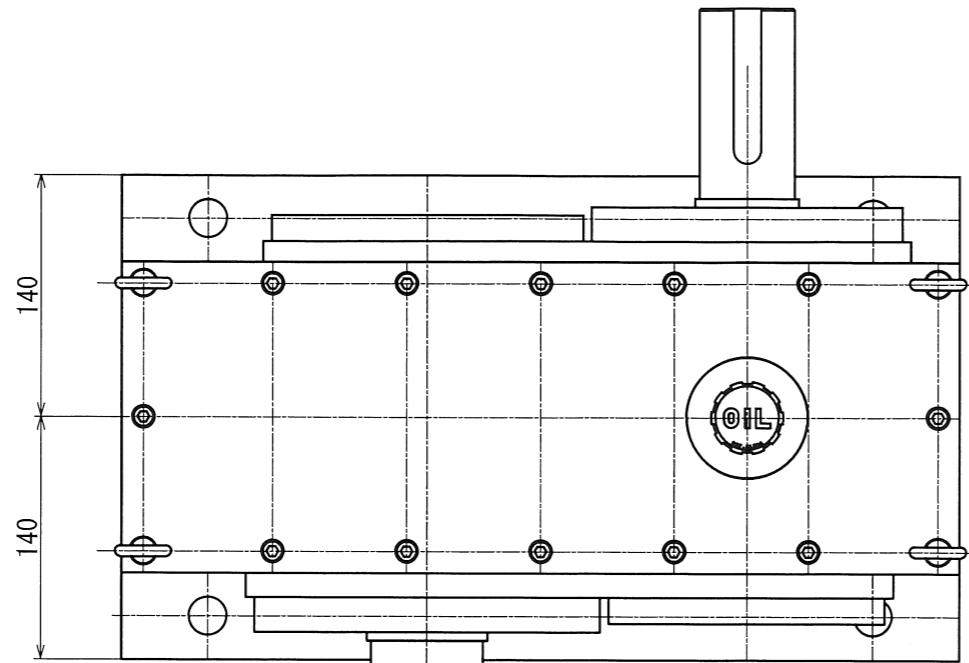


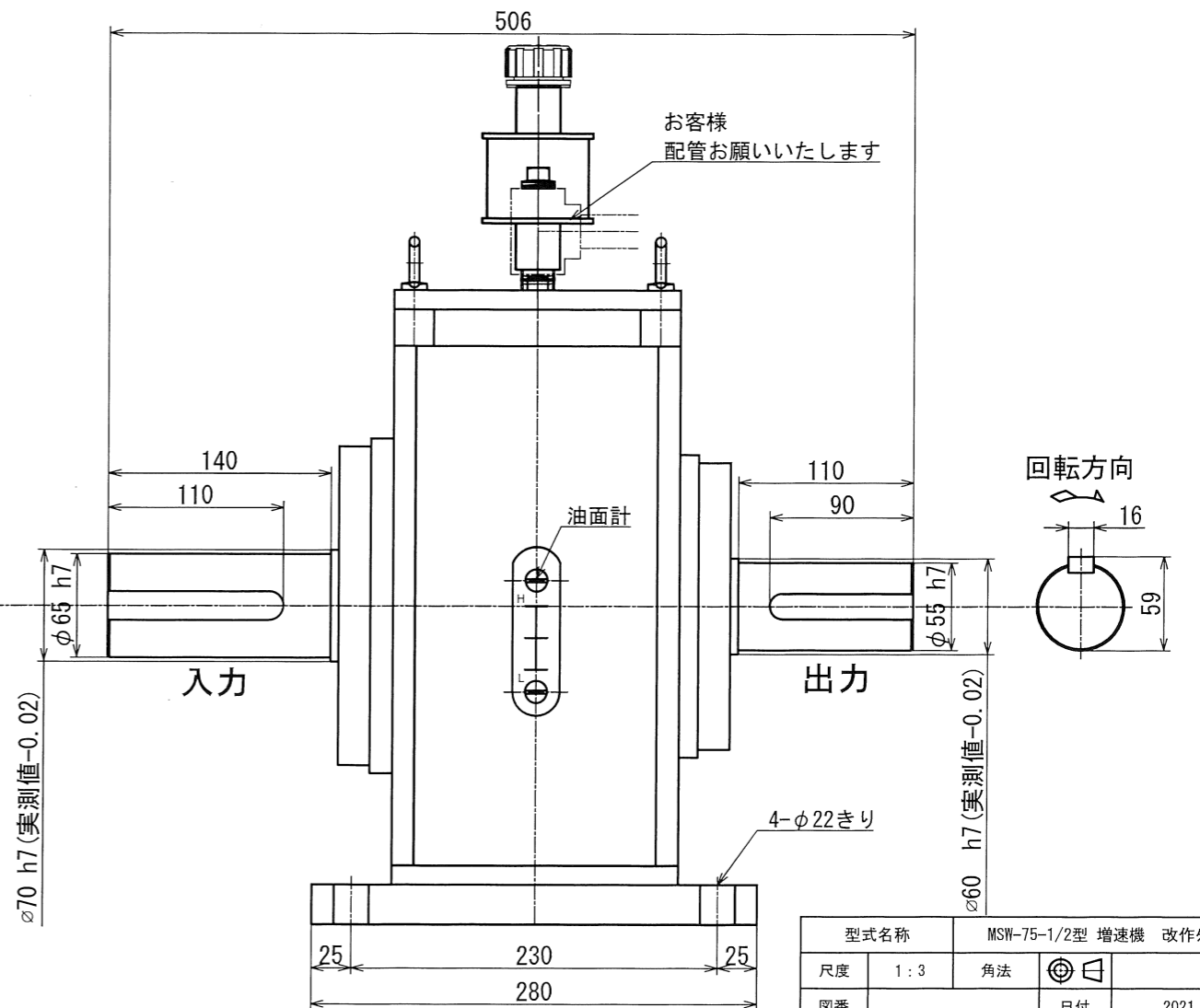
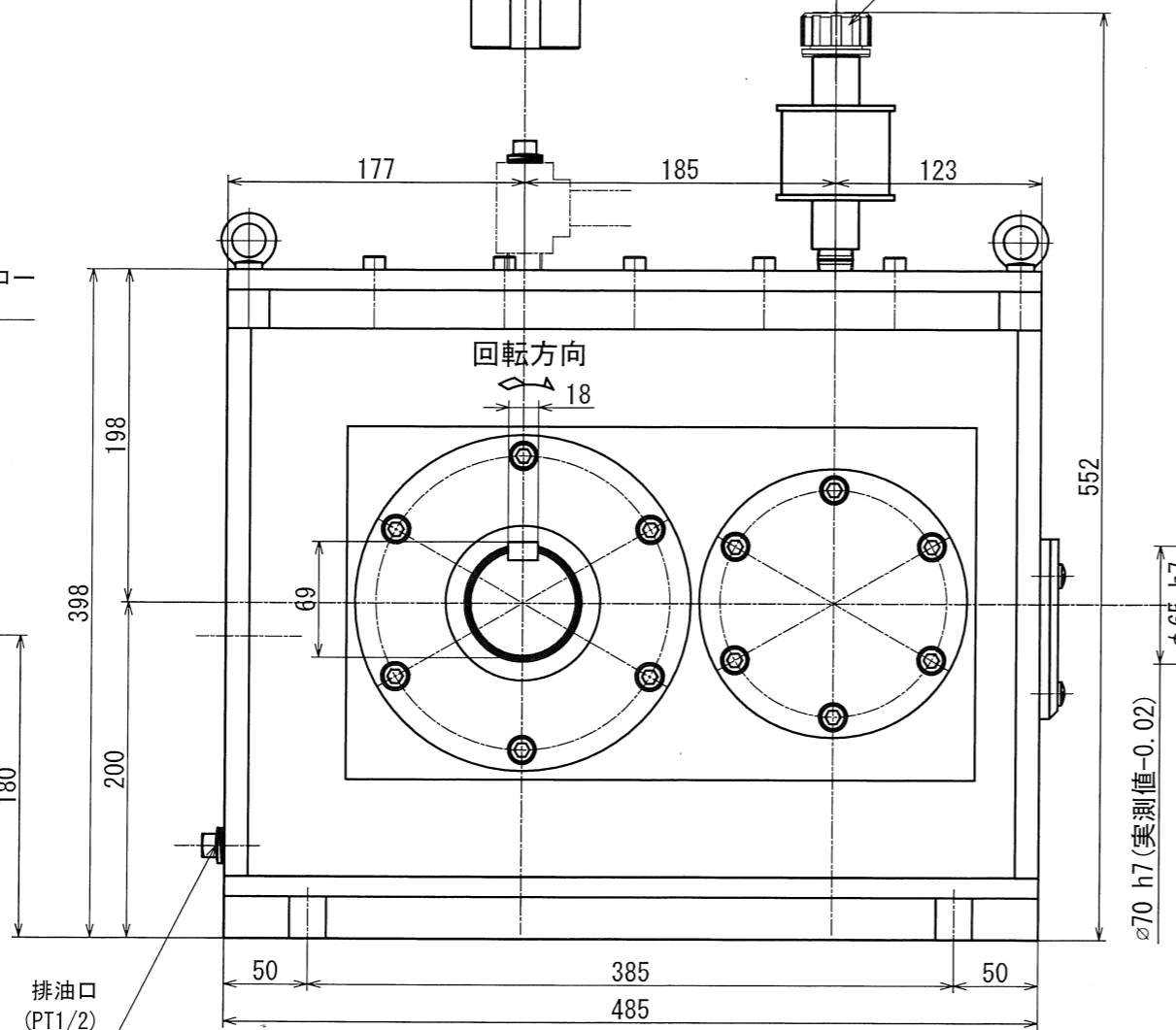
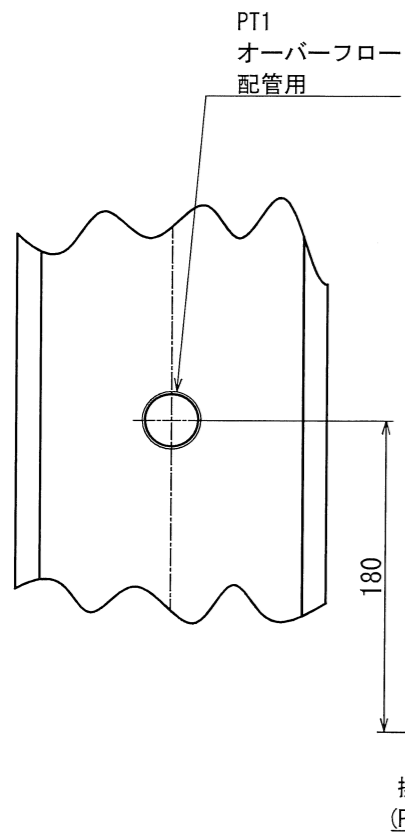
普通寸法差 (削り加工)			
呼び寸法/区分	種類	公差	単位
10以上	40以下	0.05	0.1
40以上	100以下	0.07	0.2
100以上	200以下	0.1	0.3
200以上	300以下	0.2	0.5
300以上	500以下	0.3	0.8
500以上	1000以下	0.5	1.2
1000以上	10000以下	0.8	2.0

指示無キ部分ハ表面取リノコト
G
▽ (~ ▽ ▽ ▽)



動力: 75kw電動機
 入力軸回転数: $1,785 \text{ min}^{-1}$
 出力軸回転数: 約 $3,550 \text{ min}^{-1}$
 出力軸トルク: 約 $200 \text{ N}\cdot\text{m}$
 運転時間: 24時間連続
 オイル量: 約8 L
 オイル潤滑量: 約 1 L min^{-1}
 (推奨オイル)
 J X T Gエネルギー(株)
 スーパーマルパスDX32
 概算重量: 170kg

空気抜き栓兼注油口
(PS1/2)



型式名称	MSW-75-1/2型 増速機 改作外形図		
尺度	1:3	角法	
図番		日付	2021.1.7
社長	課長	検図	設計 竹中 製図
株式会社 益 製作所			