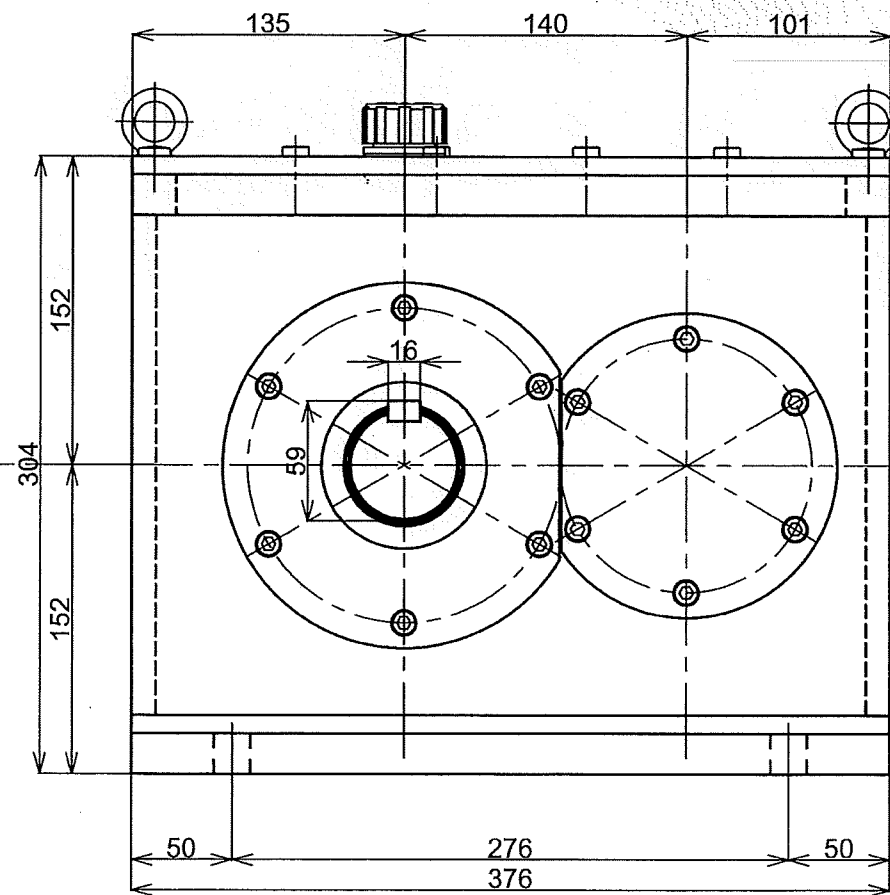
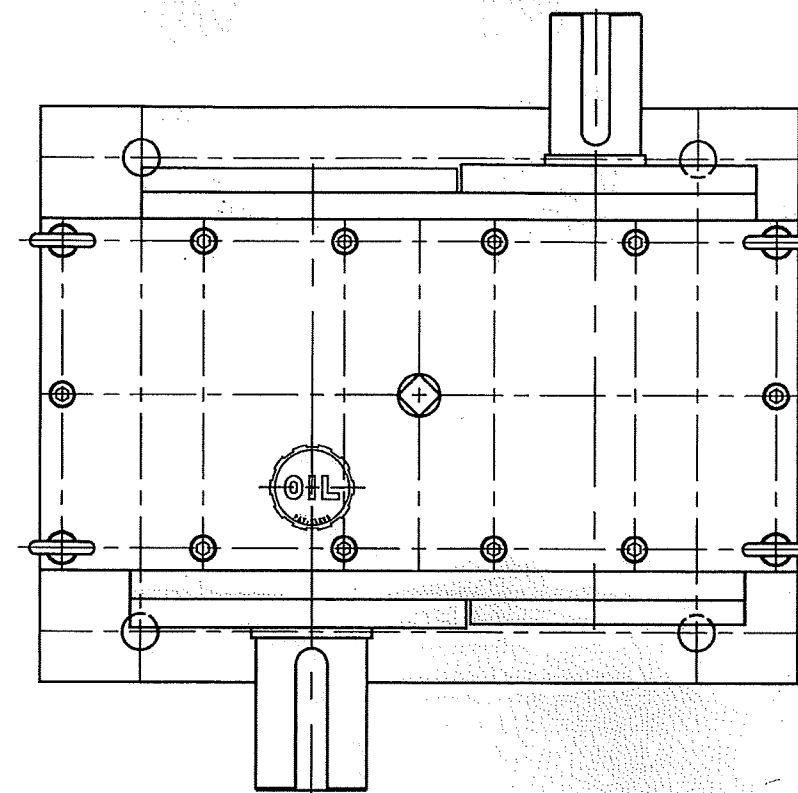


ポート穴加工は
お客様の任意の位置・
穴サイズで加工致します



動力:30kw電動機
 入力軸回転:1750rpm
 出力軸回転:3576rpm
 出力軸トルク: 67.2N.m
 運転時間:24時間連続
 オイル量:約6.2L
 歯面研磨・歯先修正
 オイル潤滑量:1L/M

形式名称	MSW-230GS2/1 概略寸法図			
尺度	1:3.5	角法	三角法	使用箇所
図番			日付	2016.6.22
社長	課長	検図	設計	製図 竹中
株式会社益製作所				