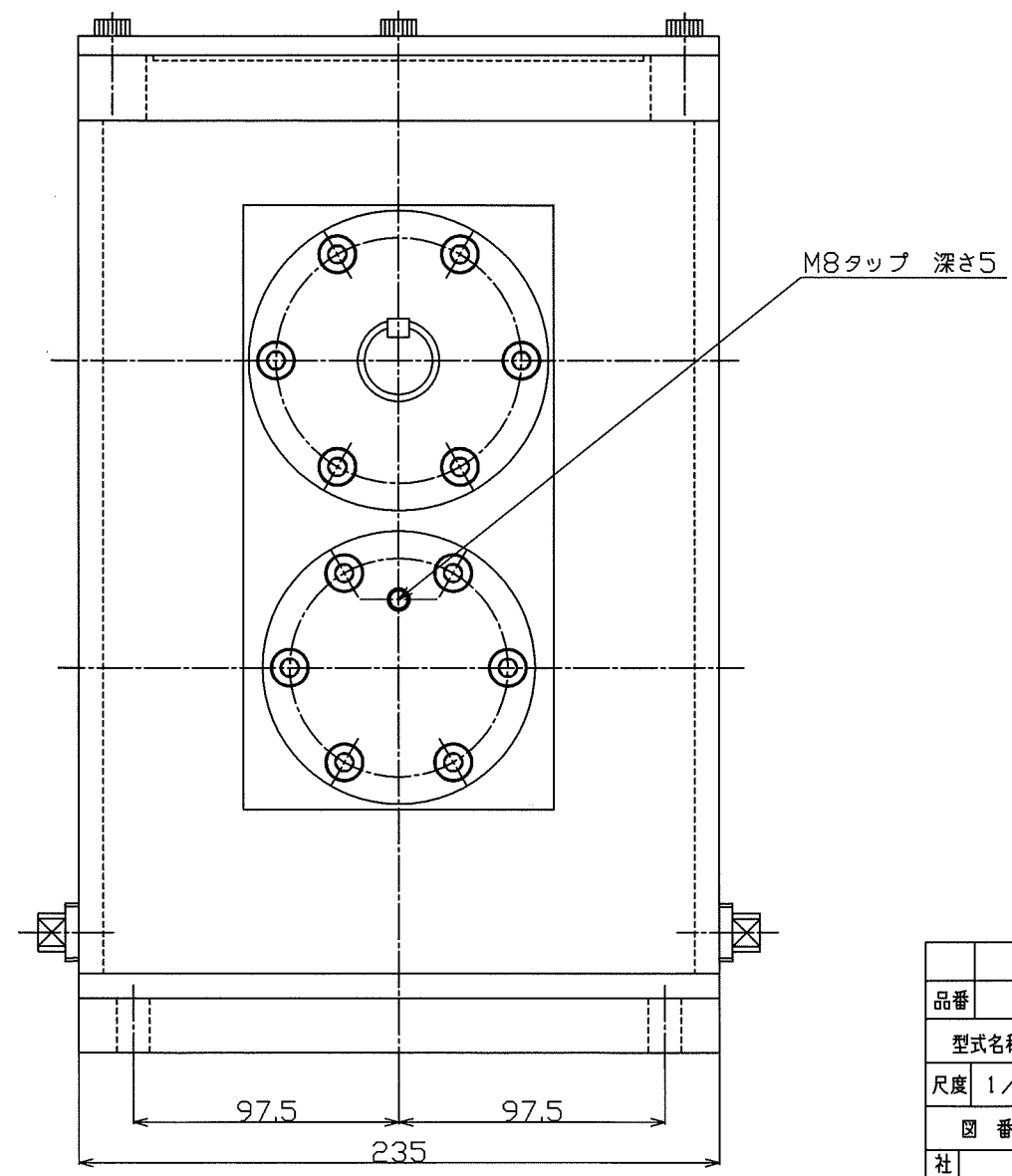
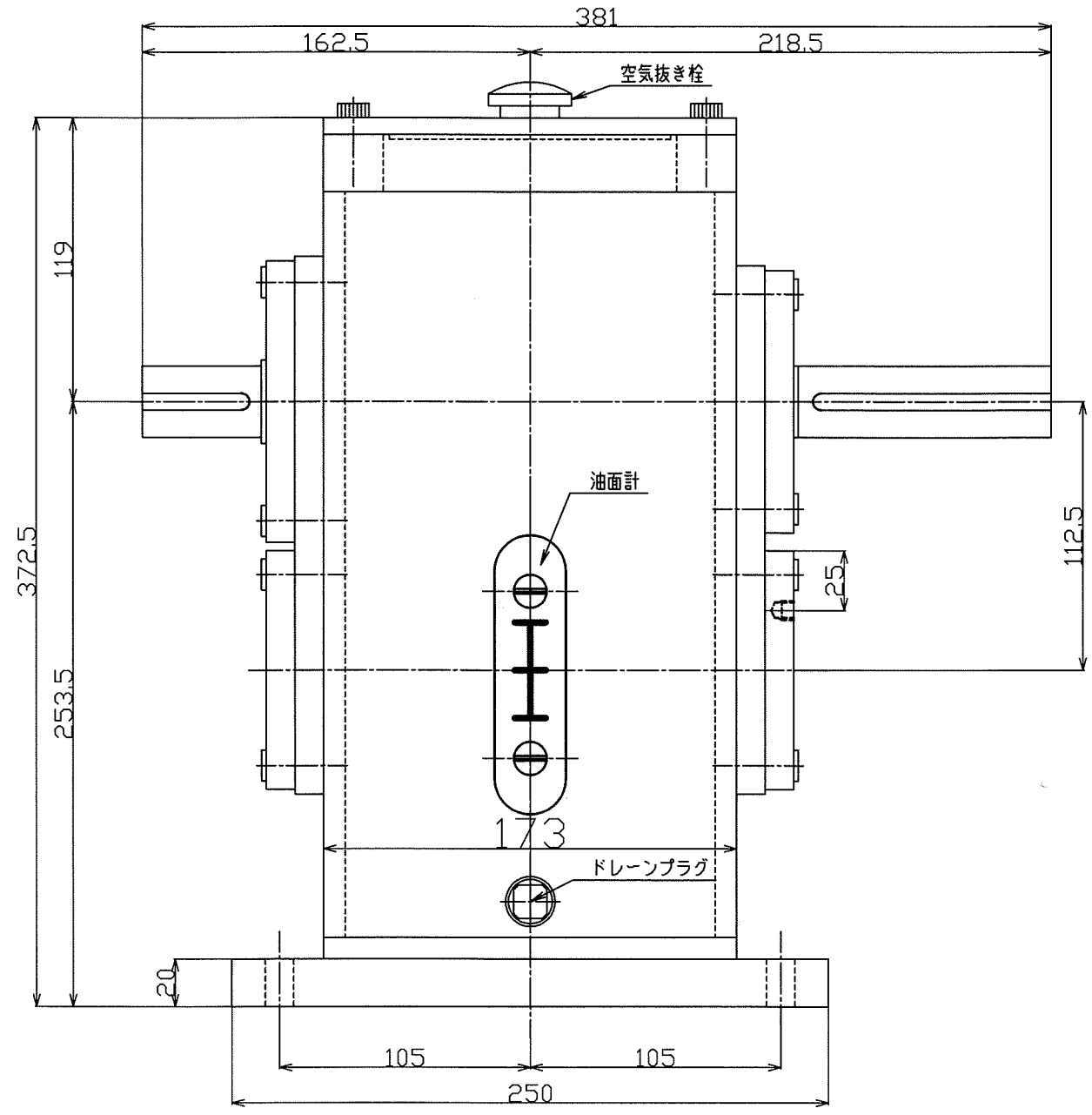
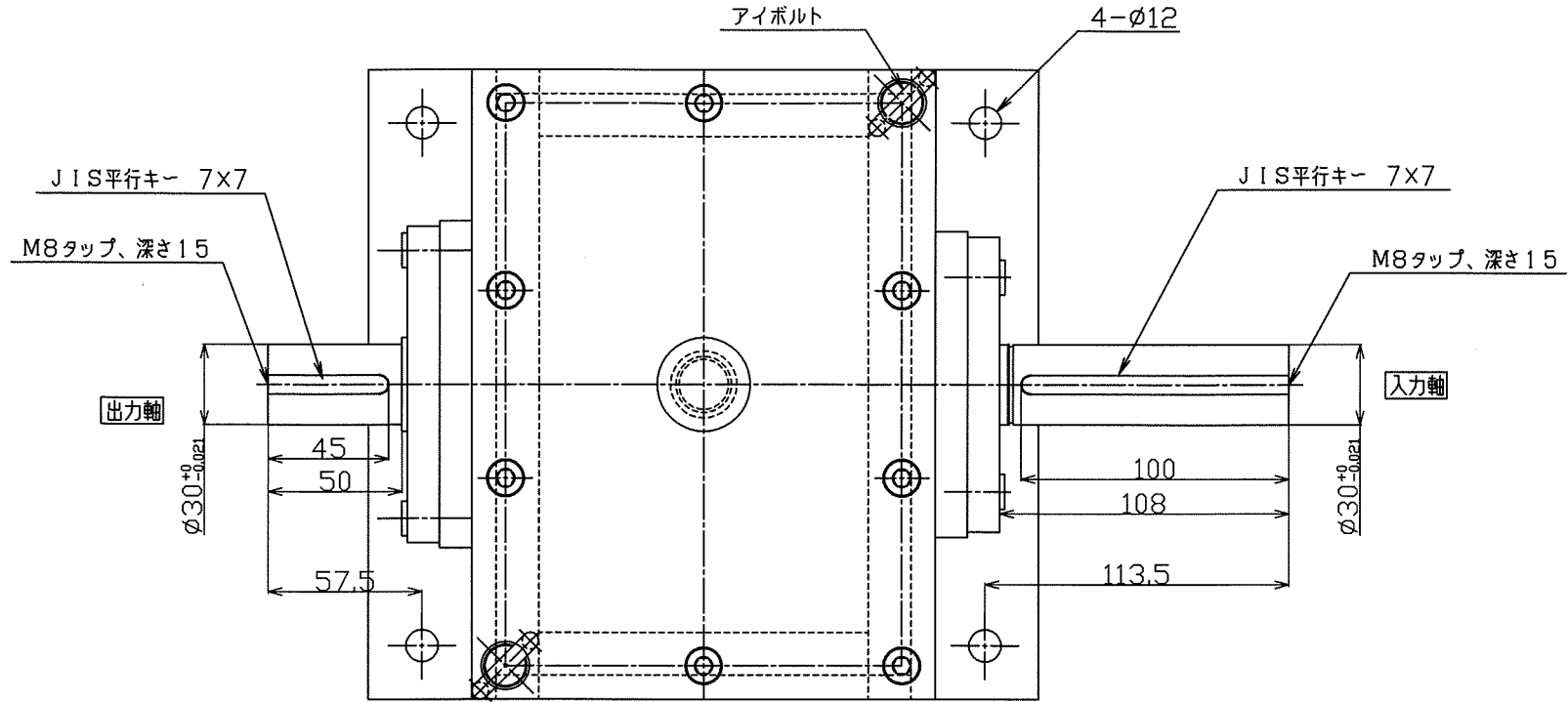


普通寸法差 (削り加工)			
呼び寸法の区分	公差	公差	
	±	±	
1以上	4以下	0.05	0.10
4をこえ	16以下	0.07	0.20
16をこえ	63以下	0.10	0.30
63をこえ	250以下	0.20	0.50
250をこえ	1000以下	0.30	0.80

公差は数字が大きいほど厳格
※面取りノット



減速比 1/4.73

品番	品名	図番	材質	個数	備考
				60kg	
型式名称		MST-9 外形図			
尺度	1/2	角法	3角法	使用箇所	東洋機械(株)様
図番	MS-9-00	日付	2015.8.5		
社長	課長	検図	設計	J.A	製図 写図 竹中
株式会社 益製作所					