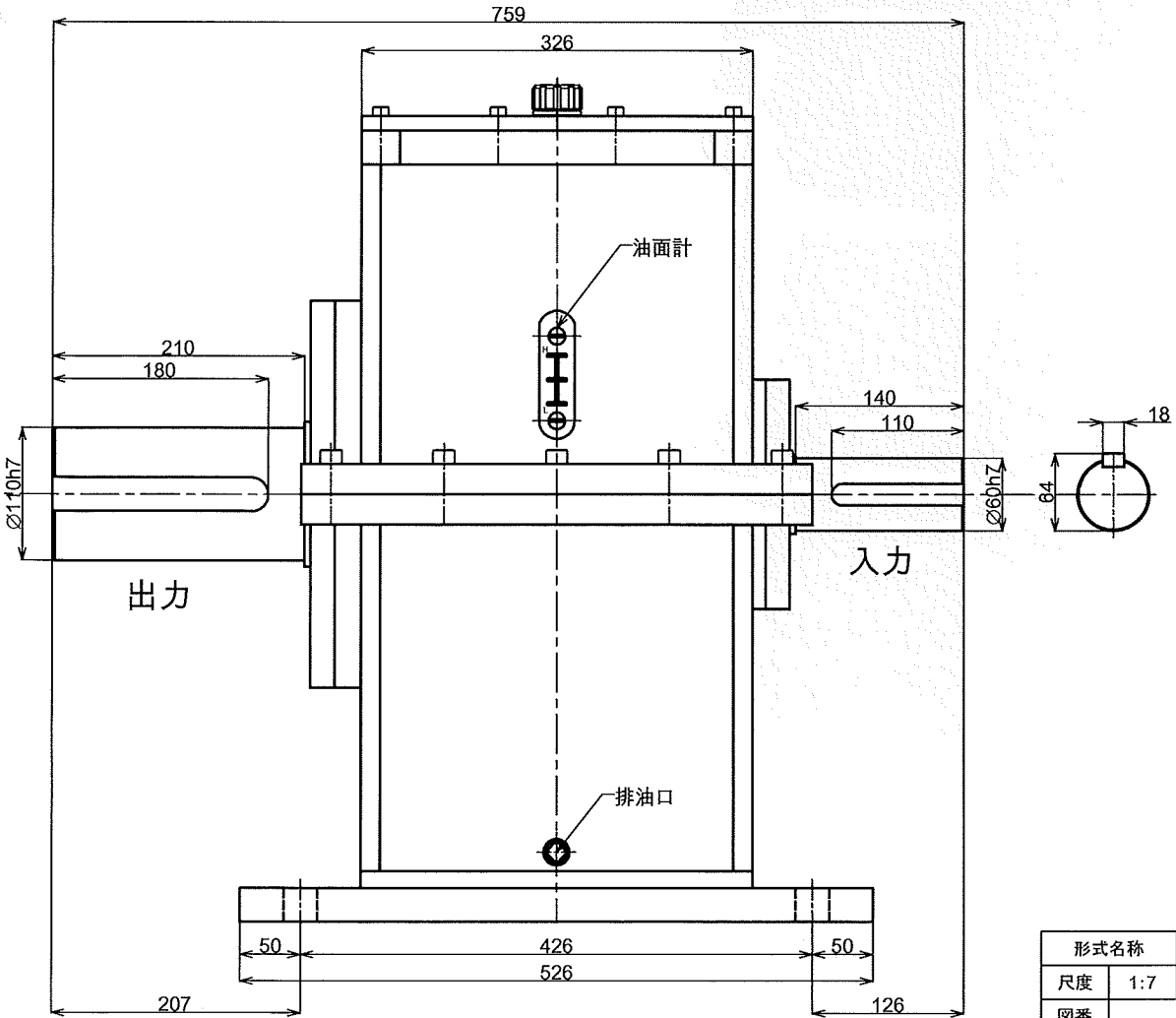
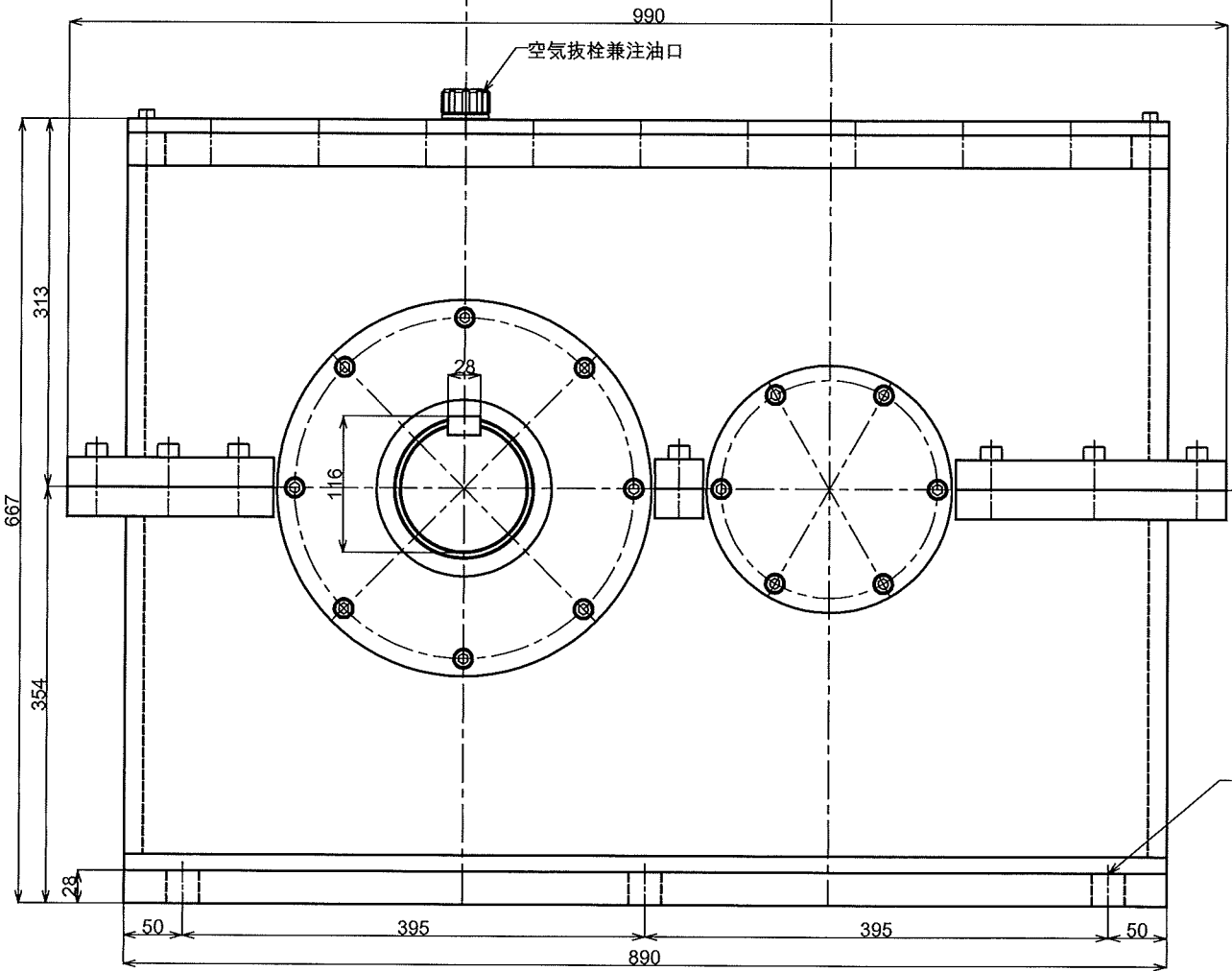
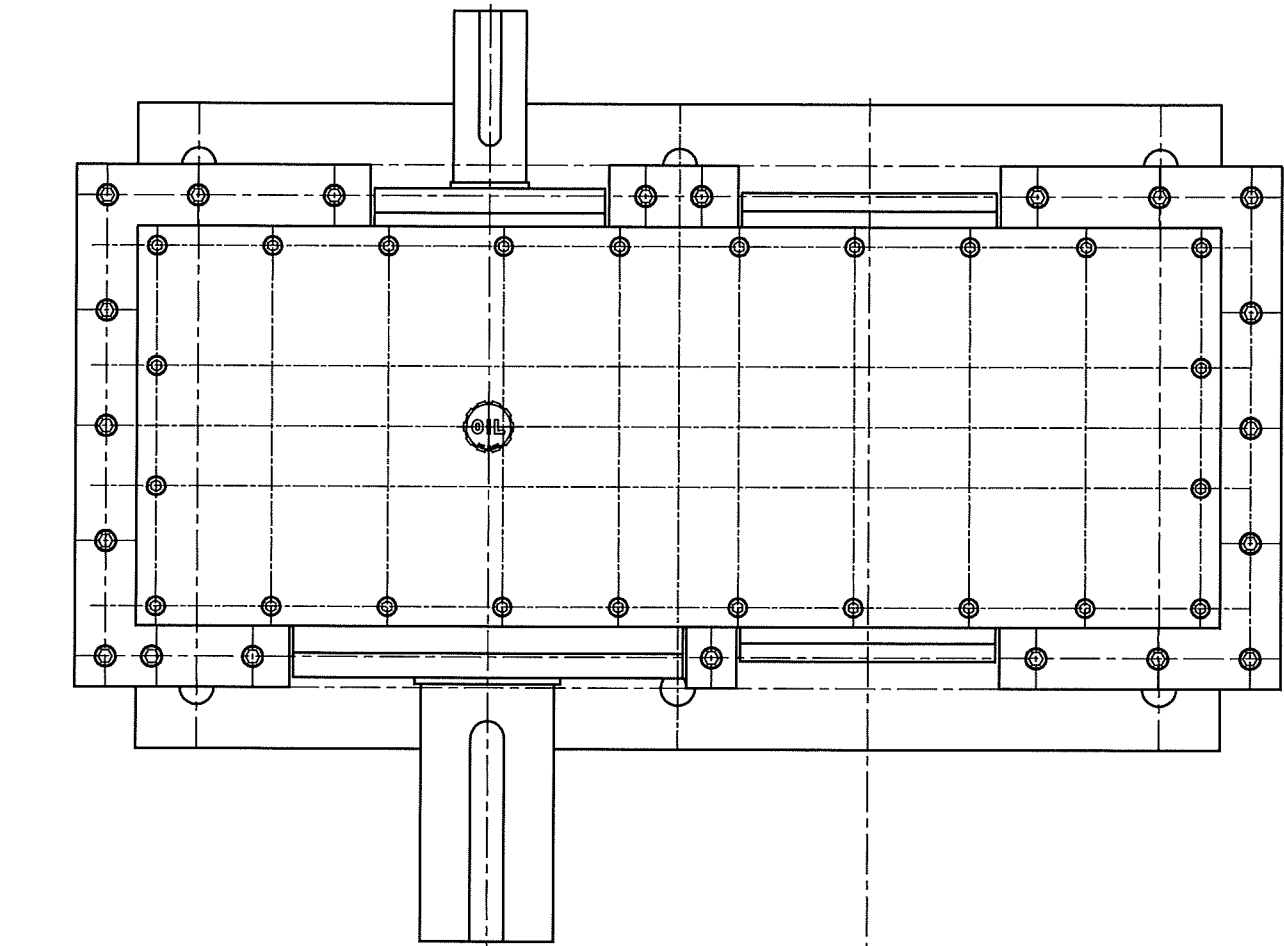


普通寸法差 (剛り加工)			
呼び寸法/区分	種類	寸法	公差
14以上	4以下	0.05	0.1
4以下	16以下	0.07	0.2
16以上	63以下	0.1	0.3
63以上	250以下	0.2	0.5
250以上	1000以下	0.3	0.8

レバー位置	①	②	③
回転数	30rpm	50rpm	140rpm

※注 入力回転数が50Hz1450rpmでMSG-22-3型変速機と連結使用した場合

使用箇所 食品用ミキサー  
 動力 22kw  
 電源周波数 50Hz  
 1/10減速機



形式名称	MSG-22-1/10B型減速機 概略寸法図		
尺度	1:7	角法	三角法
図番		日付	2017.5.15
社長	課長	技師	製図 竹中

○ 株式会社 益 製作所