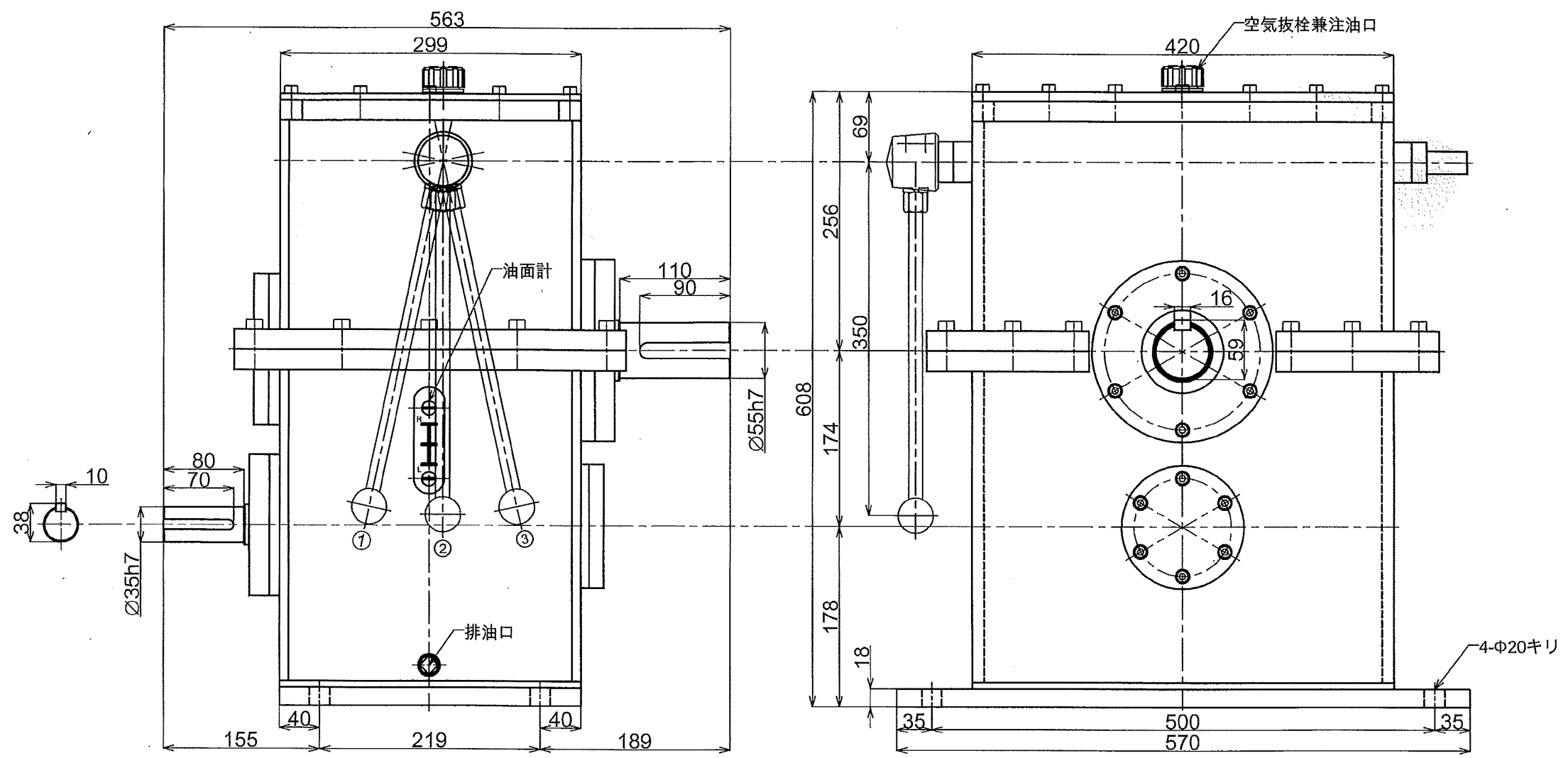


| 普通寸法差 (削り加工) | | | | |
|--------------|--------|------|-----|-----|
| 呼び寸法ノ区分 | 寸法差 | | | |
| | 特級 | 中級 | 初級 | |
| 1以上 | 4以下 | 0.05 | 0.1 | 0.3 |
| 4を超え | 16以下 | 0.07 | 0.2 | 0.5 |
| 16を超え | 63以下 | 0.1 | 0.3 | 0.7 |
| 63を超え | 250以下 | 0.2 | 0.5 | 1.2 |
| 250を超え | 1000以下 | 0.3 | 0.8 | 2.0 |

| レバー位置 | ① | ② | ③ |
|-------|--------|--------|---------|
| 回転数 | 302rpm | 505rpm | 1401rpm |

※注 入力回転数が50Hz1450rpmの場合



使用箇所 食品用ミキサ—
 動力 15kw
 電源周波数 50Hz
 3段変速機

| | | | | |
|--------------|-----|--------------------|-----------|-------|
| 形式名称 | | MSG-15-3型変速機 概略寸法図 | | |
| 尺度 | 1:5 | 角法 | 三角法 | |
| 図番 | | 日付 | 2017.5.12 | |
| 社長 | 課長 | 検図 | 設計 | 製図 竹中 |
| 株式会社 益 製 作 所 | | | | |