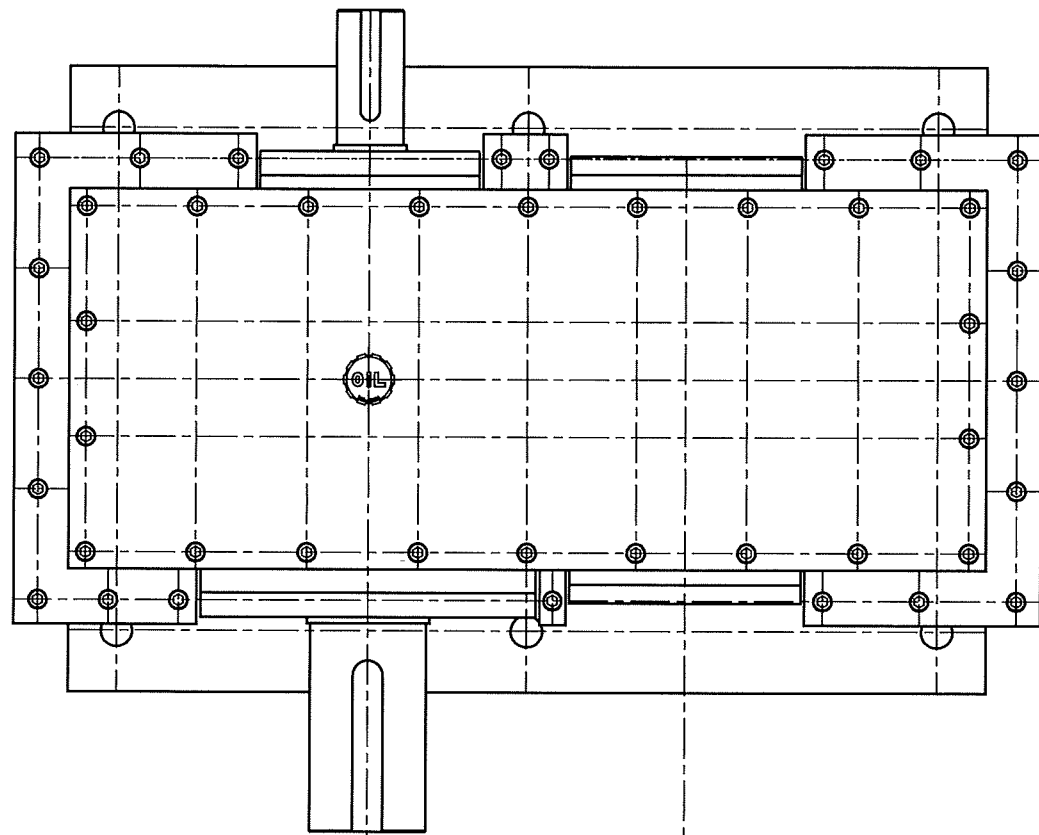


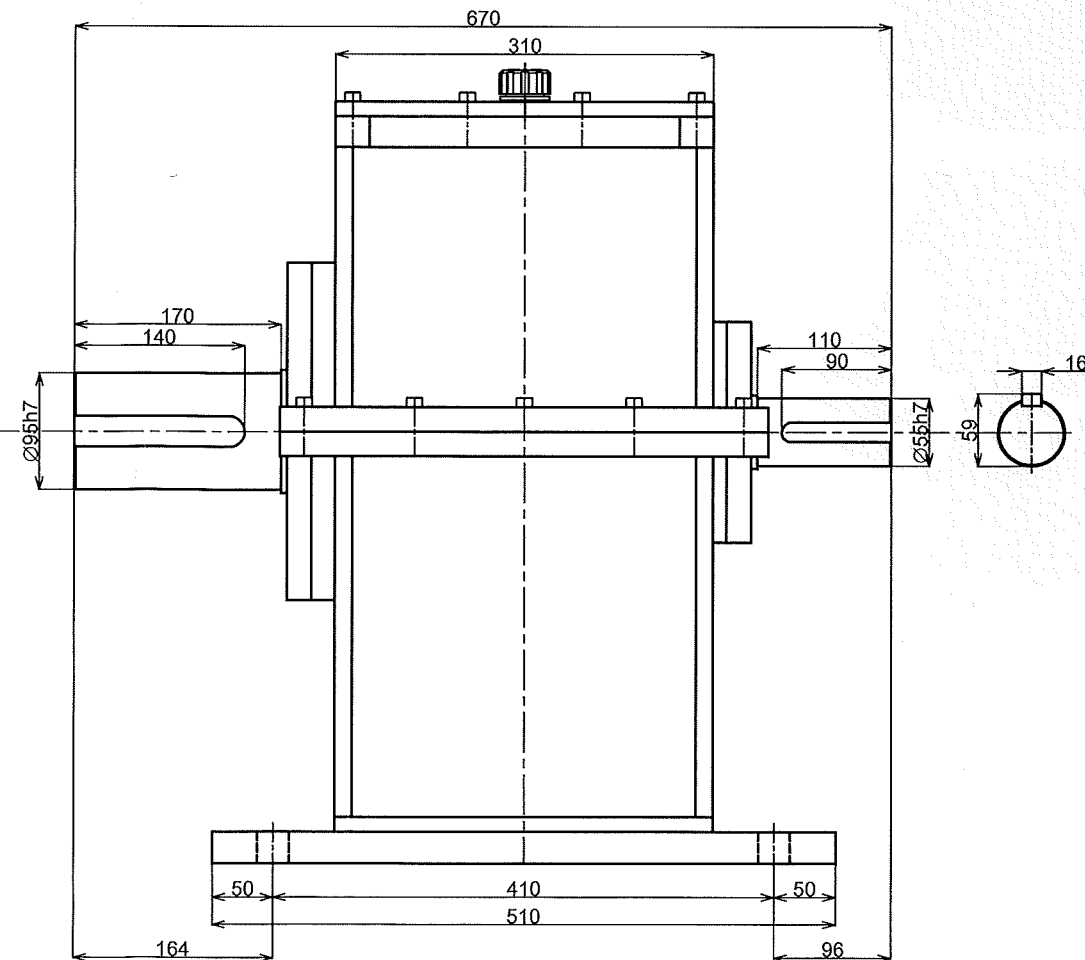
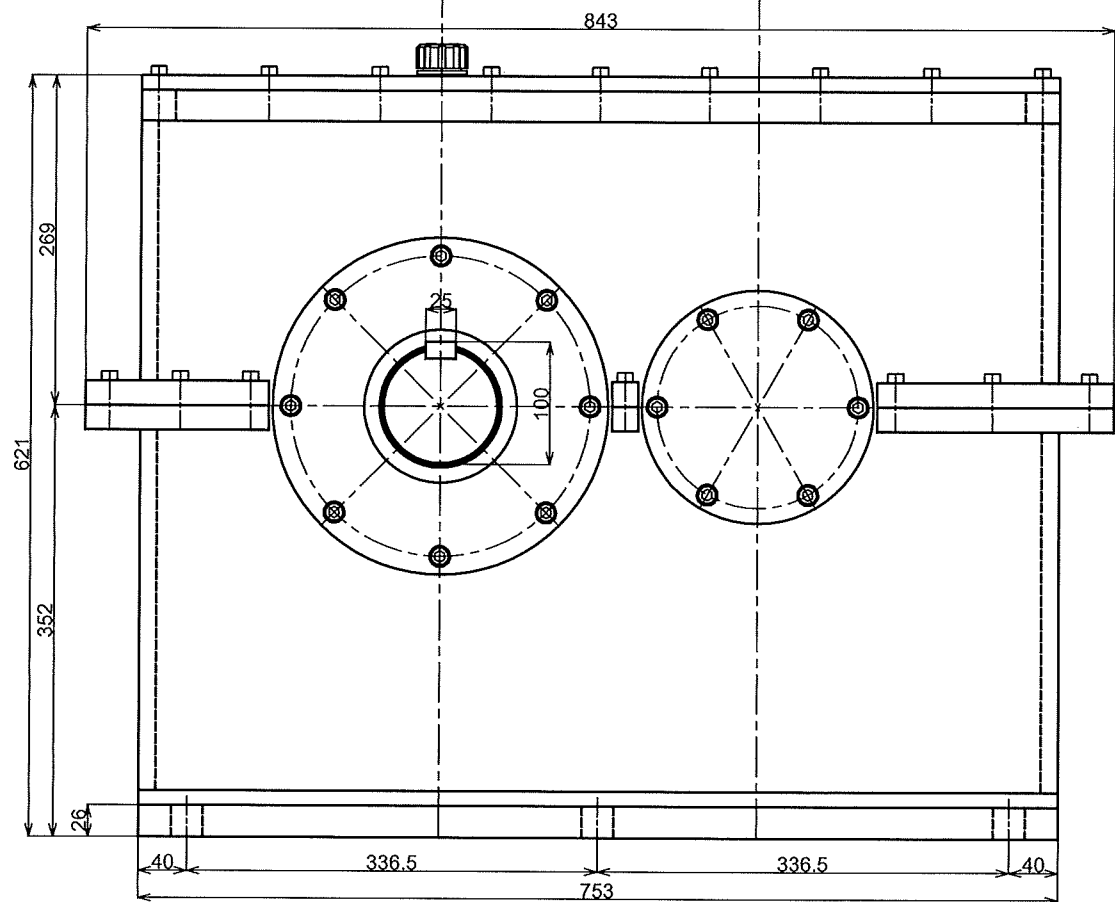
普通寸法差 (削り加工)		
呼び寸法/区分	寸法	公差
1mm以上	4mm以下	0.05 0.1 0.3
4mm以上	16mm以下	0.07 0.2 0.5
16mm以上	63mm以下	0.1 0.3 0.7
63mm以上	250mm以下	0.2 0.5 1.2
250mm以上	1000mm以下	0.3 0.8 2.0



レバー位置	①	②	③
回転数	30rpm	50rpm	140rpm

※注 入力回転数が50Hz1450rpmでMSG-15-3型変速機と連結使用した場合

使用箇所 食品用ミキサー  
 動力 15kw  
 電源周波数 50Hz  
 1/10減速機



形式名称	MSG-15-1/10B型減速機 概略寸法図		
尺度	1:7	角法	三角法
図番		日付	2017.5.15
社長	課長	検図	設計
			製図 竹中

○ 株式会社 益 製作所