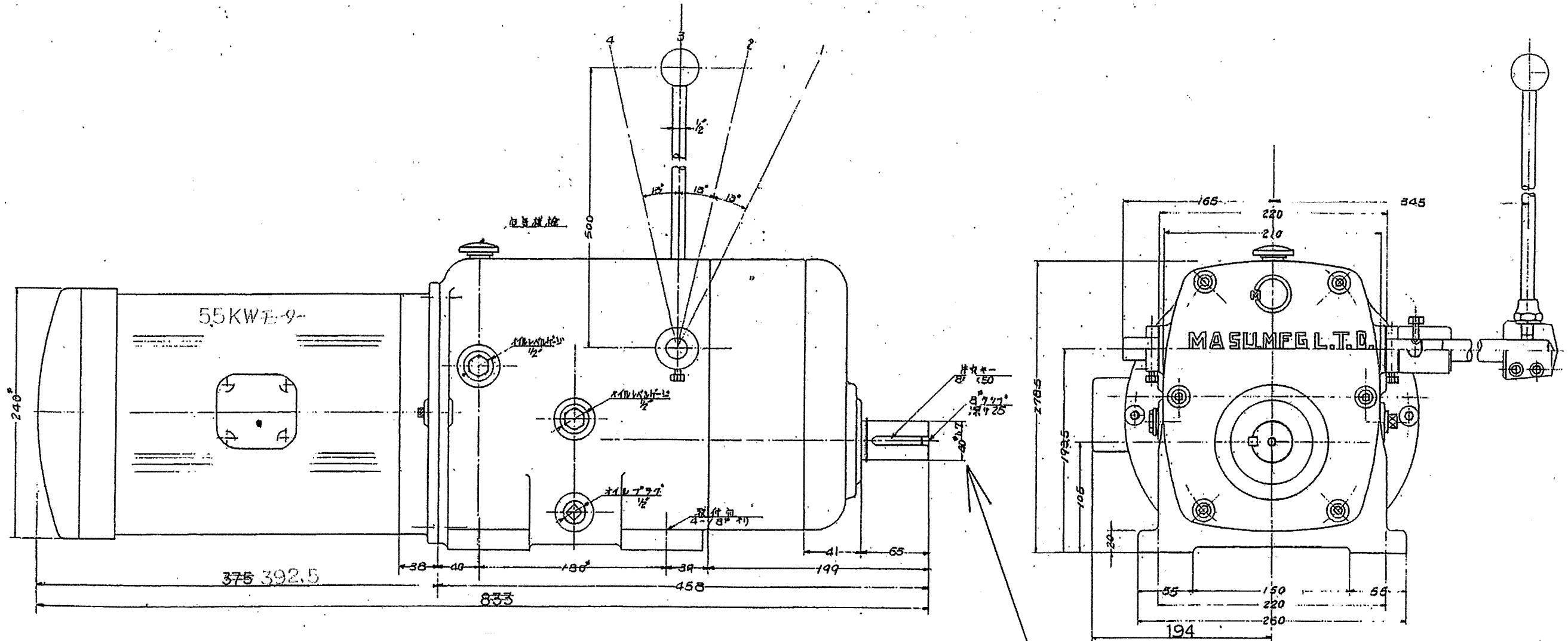


MSDT-408GL 型 (5.5kwモーター 4P 200V 付)

変速レバー位置		1	2	3	4
回転数 (rpm)	50Hz	45	78	127	178
	60Hz	54	94	153	215



注) 使用E-9-E種金剛外扇5.5KW, 4P

軸端φ40 * 8x8x50
旧JISキ-

型式	MSDT-408GL
定格出力	5.5kW
定格電圧	200V
定格電流	15.2A
定格回転数	45rpm
定格速度	45rpm
定格トルク	1.1Nm
定格電流	15.2A
定格電圧	200V
定格電流	15.2A
定格電圧	200V
定格電流	15.2A

型式	MSDT-408GL
定格出力	5.5kW
定格電圧	200V
定格電流	15.2A
定格回転数	45rpm
定格速度	45rpm
定格トルク	1.1Nm
定格電流	15.2A
定格電圧	200V
定格電流	15.2A
定格電圧	200V
定格電流	15.2A

製造年月	
検査年月	
検査員	
検査所	