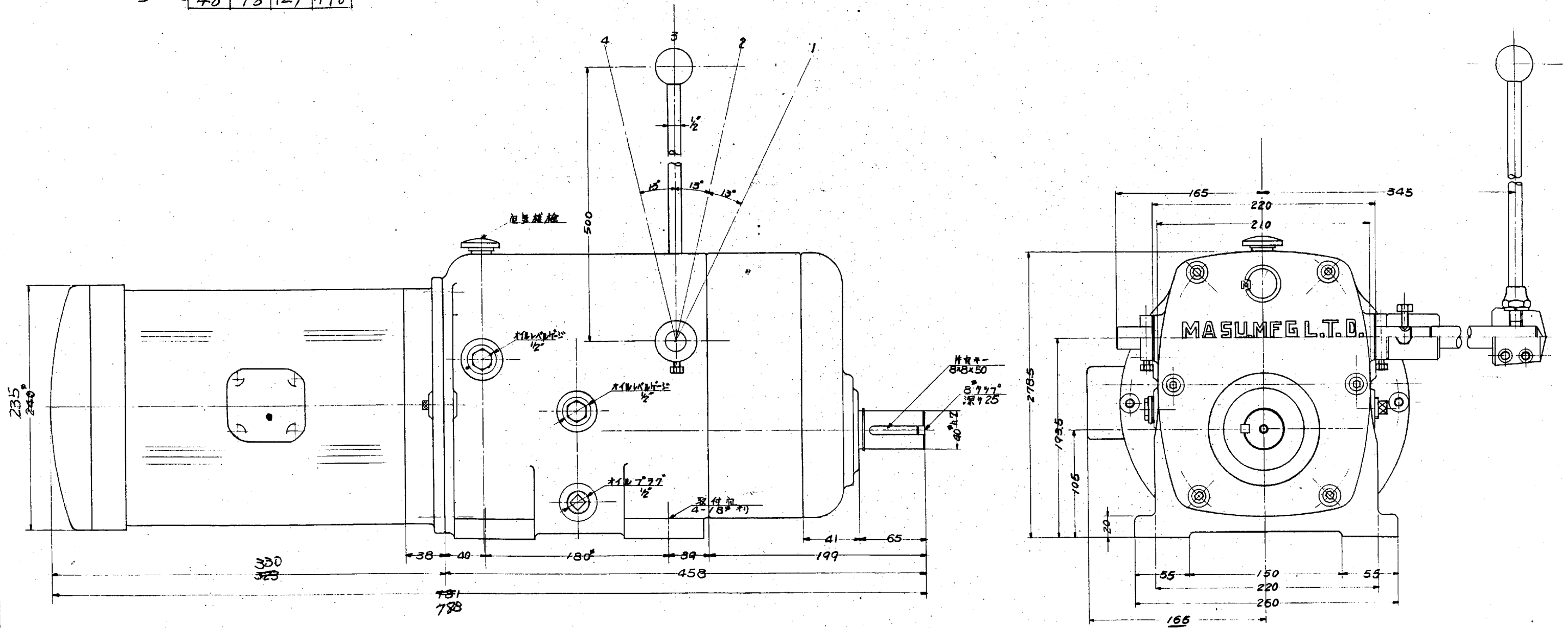


普通工法 (標準)	1	2	3	4
11	11	11	11	11
12	12	12	12	12
13	13	13	13	13
14	14	14	14	14
15	15	15	15	15
16	16	16	16	16
17	17	17	17	17
18	18	18	18	18
19	19	19	19	19
20	20	20	20	20
21	21	21	21	21
22	22	22	22	22
23	23	23	23	23
24	24	24	24	24
25	25	25	25	25
26	26	26	26	26
27	27	27	27	27
28	28	28	28	28
29	29	29	29	29
30	30	30	30	30

レバ位置	1	2	3	4
60Hz 回転数 (rpm)	54	94	153	215
50Hz	48	78	127	178

投-比は変更来寸



(注) 使用E-7-E種全閉外扇 3.7KW, 4P

品番	MSDI-4056
型式名称	MSDI-4056
尺法	1/2
角法	3角法
使用箇所	
日附	46/11/23
社名	株式会社 益 製作所
課長	
設計	
検査	
承認	
訂正	
年月日	