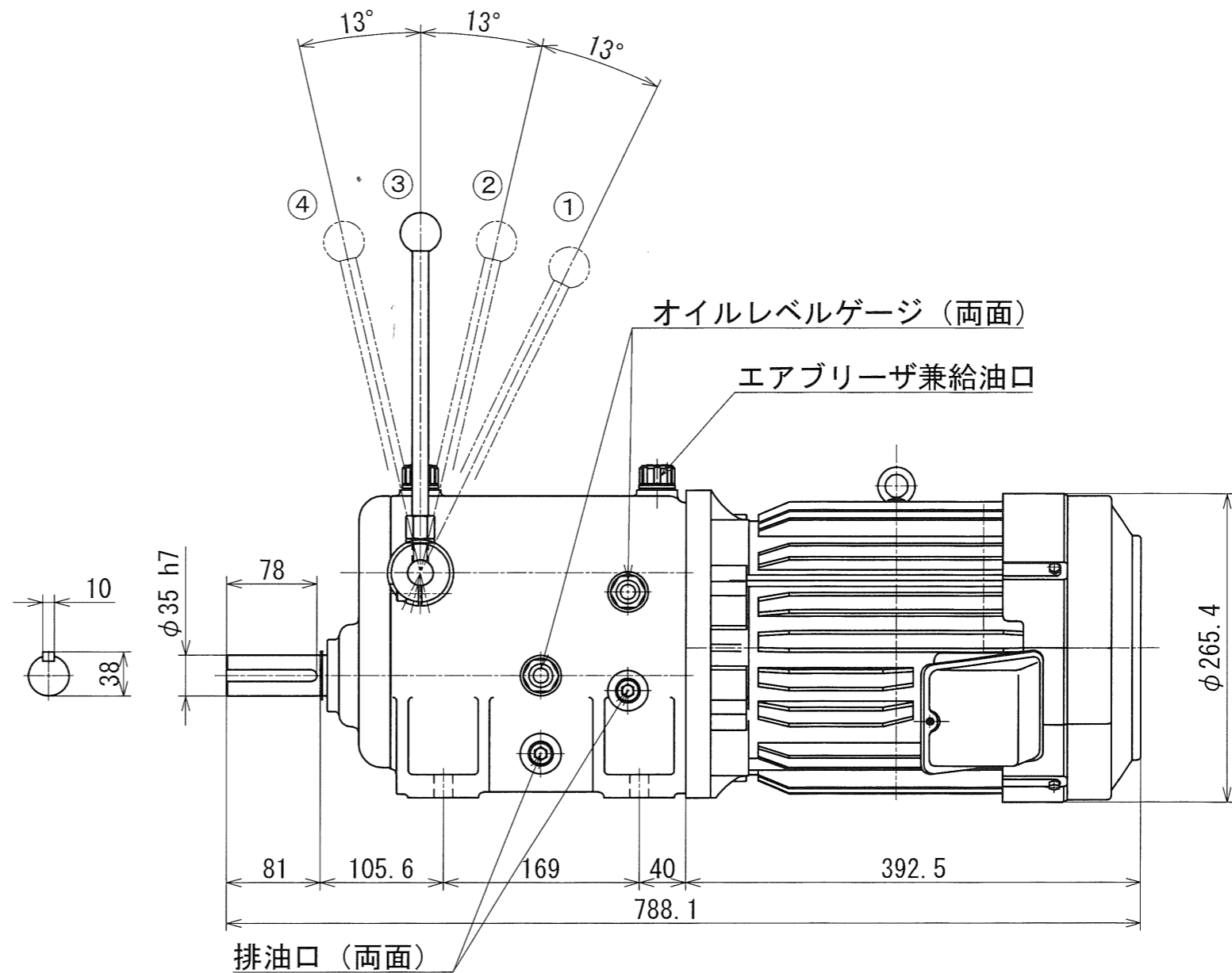
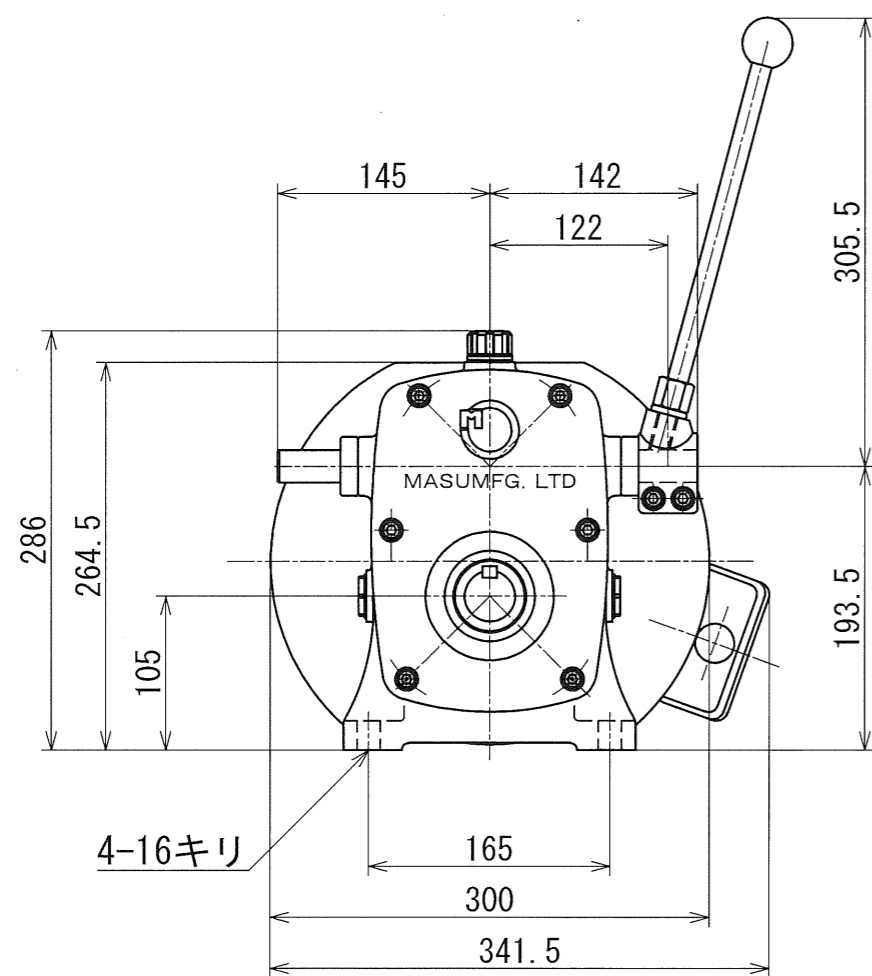


普通寸法差 (削り加工)				
呼び寸法ノ区分	寸法公差			差
	精級	中級	粗級	
1以上	4以下	0.05	0.1	0.3
4径以上	16以下	0.07	0.2	0.5
16径以上	63以下	0.1	0.3	0.7
63径以上	250以下	0.2	0.5	1.2
250径以上	1000以下	0.3	0.8	2.0

指示無キ部分ハ糸面取りノコト
▽ (~ ∇ ∇ ∇)

変速比表				
レバー位置	1	2	3	4
変速比	0.223	0.389	0.632	0.889



図番	MSD-408-E-0D	図面名称	MSD-408-E 型変速機 外形図			
形式名称	MSD-408-E 型変速機	尺度	1:5	角法		
株式会社 益製作所	日付	2022年 03月 29日	承認	検図	製図	

改定 日付 '21.12.12 事由 * 担当 * No. 0000