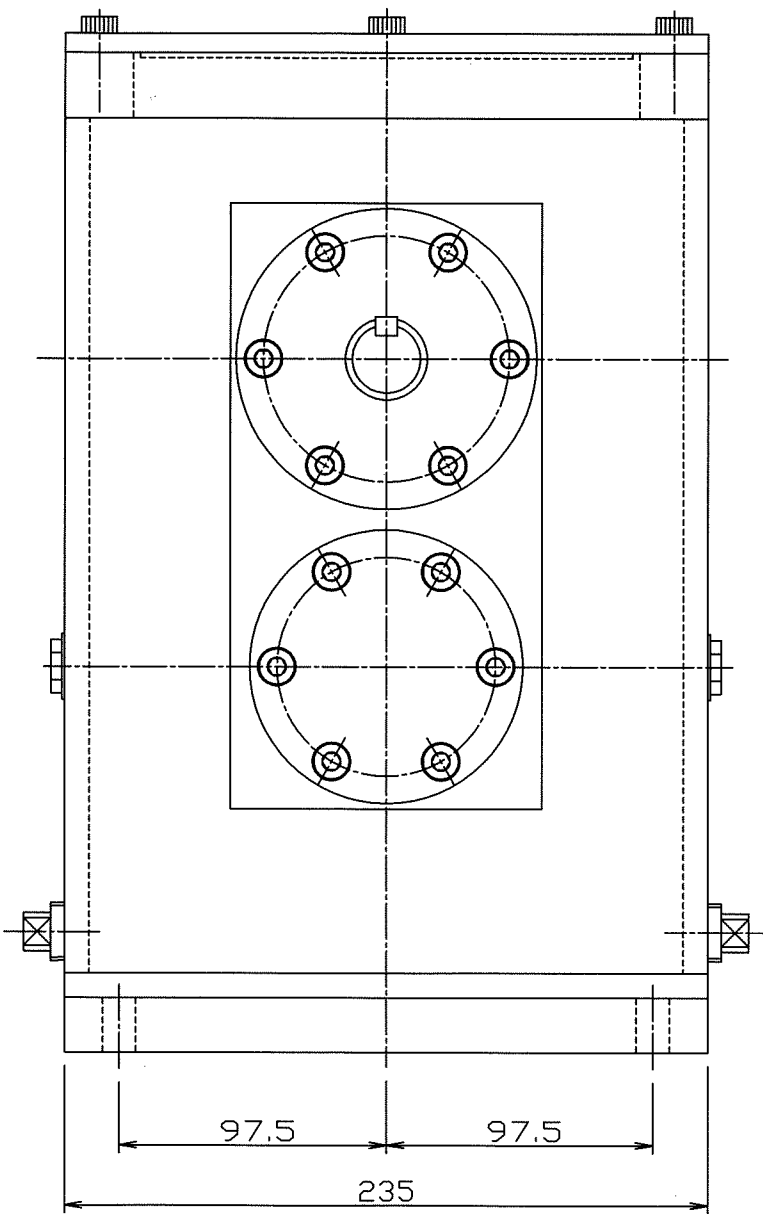
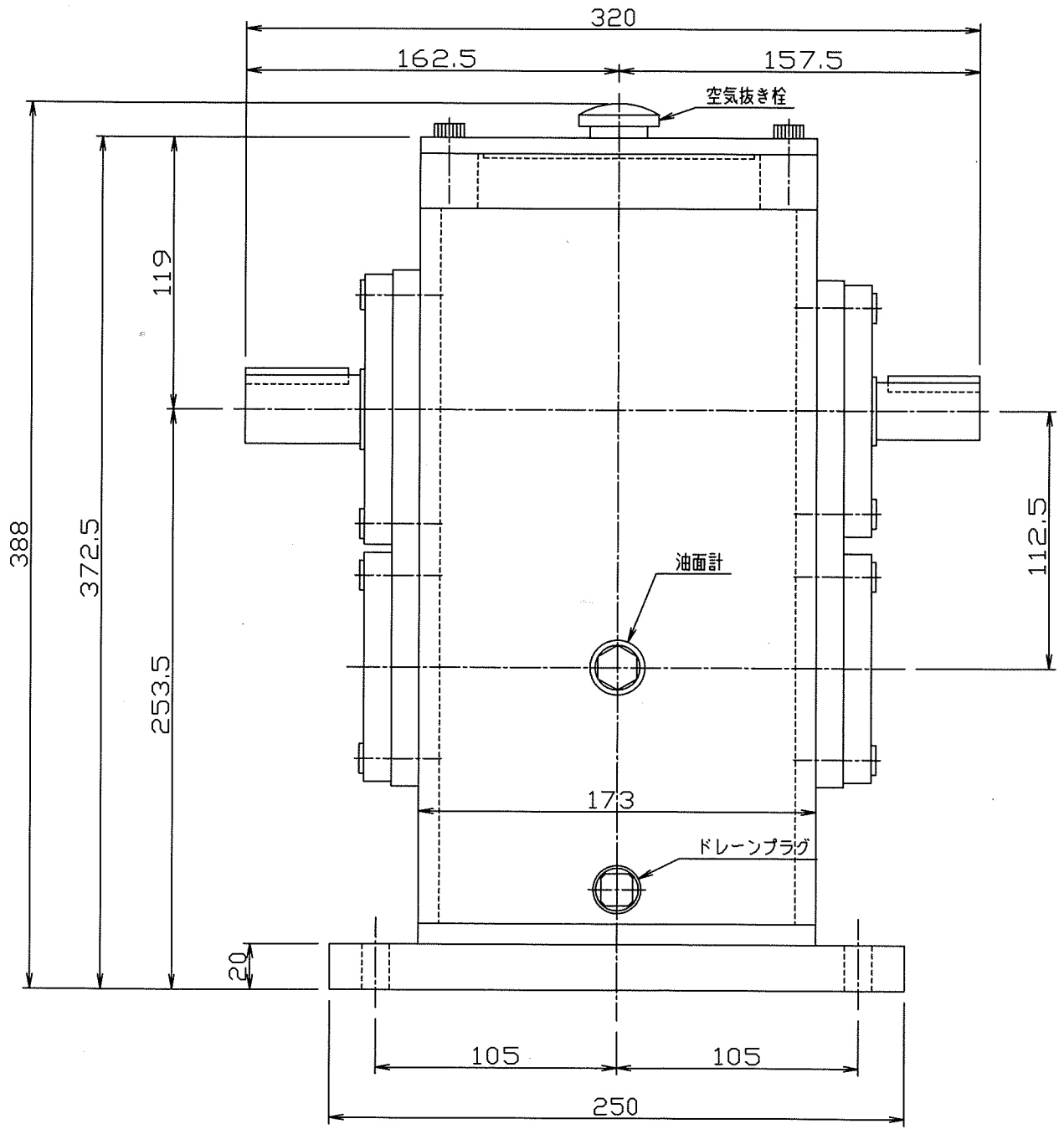
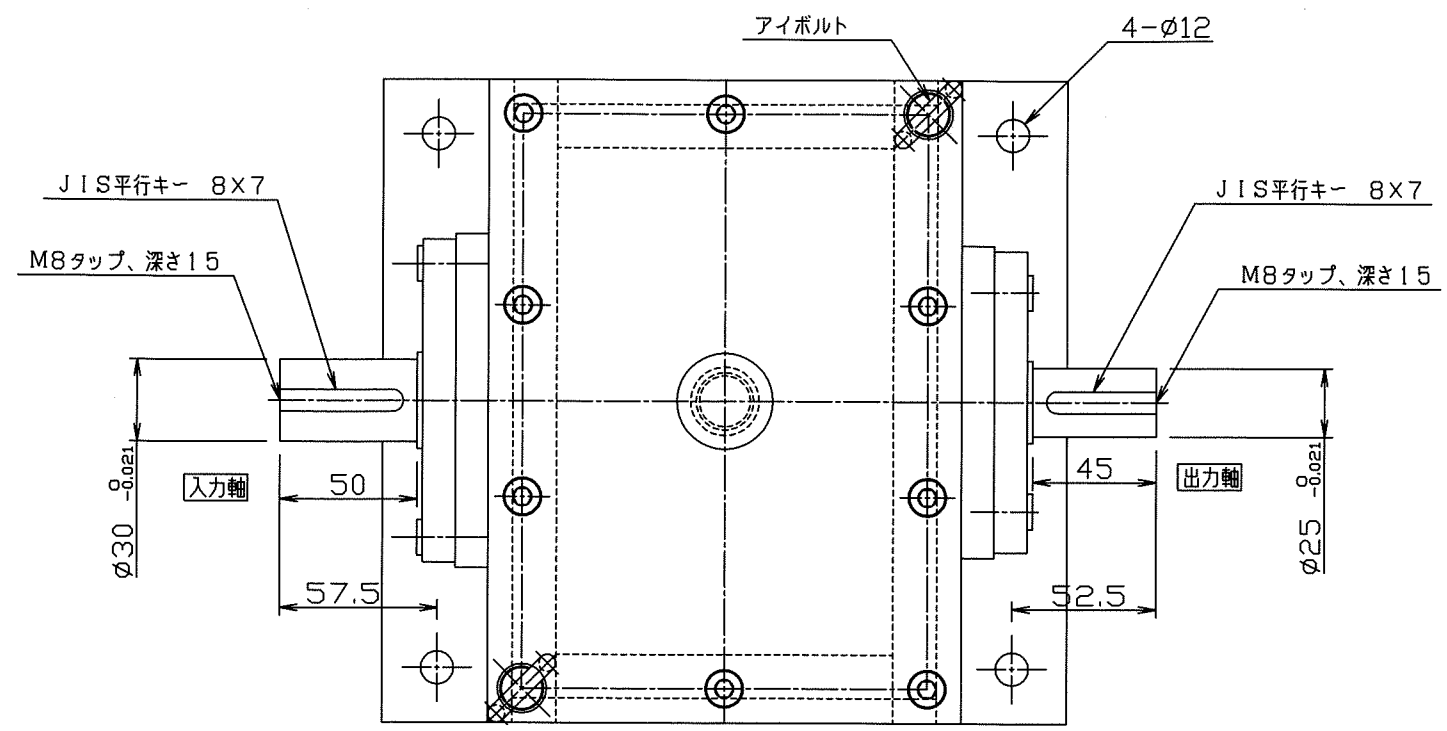


普通寸法差(削り加工)	
呼び寸法の区分	寸法差
種類	公差
1以上	4以下 0.05 0.1 0.3
4をこえ	16以下 0.07 0.2 0.5
16をこえ	63以下 0.1 0.3 0.7
63をこえ	250以下 0.2 0.5 1.2
250をこえ	1000以下 0.3 0.8 2.0

図面二重線は寸法を二重に記入
公差はリノット



2.2~3.7kw用10倍増速機

品番	品名	図番	材質	個数	備考
	MS-9 外形図			60kg	
尺度	1/2	角法	3角法	使用箇所	殿
図番	MS-9-00	日付		2011.06.29	
社長	課長	検図	設計	J.A	製図 写図
株式会社 益製作所					