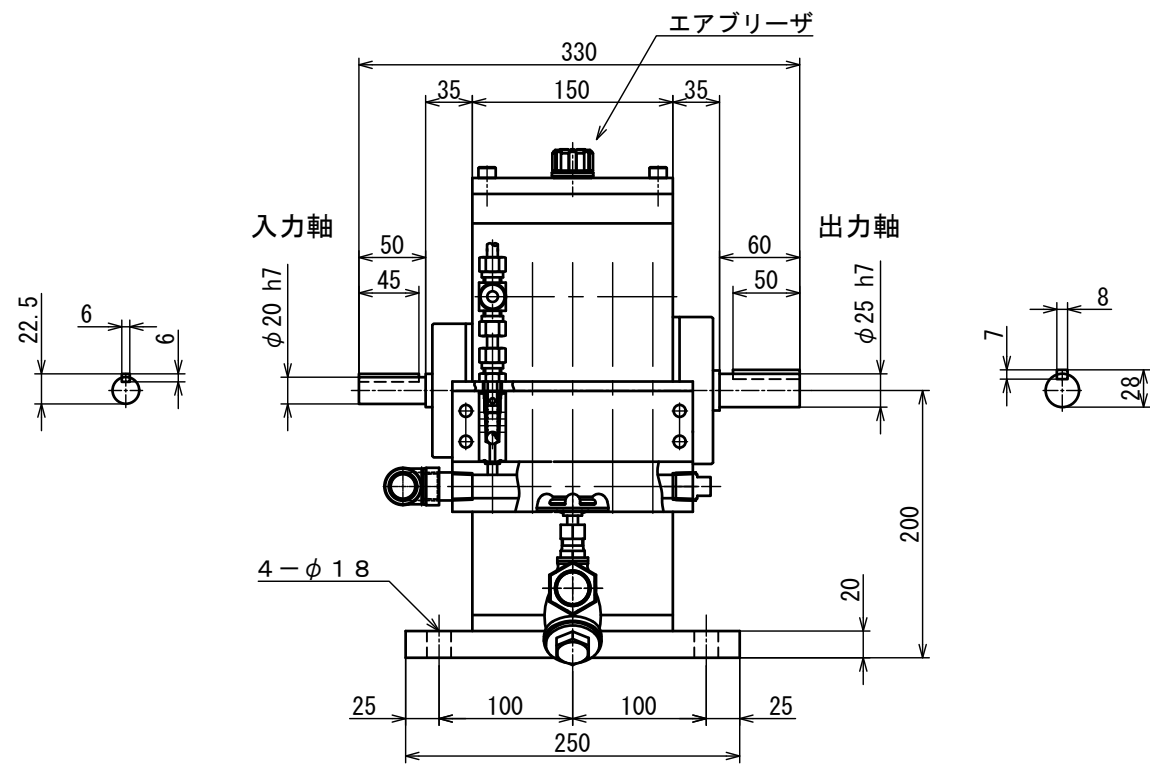
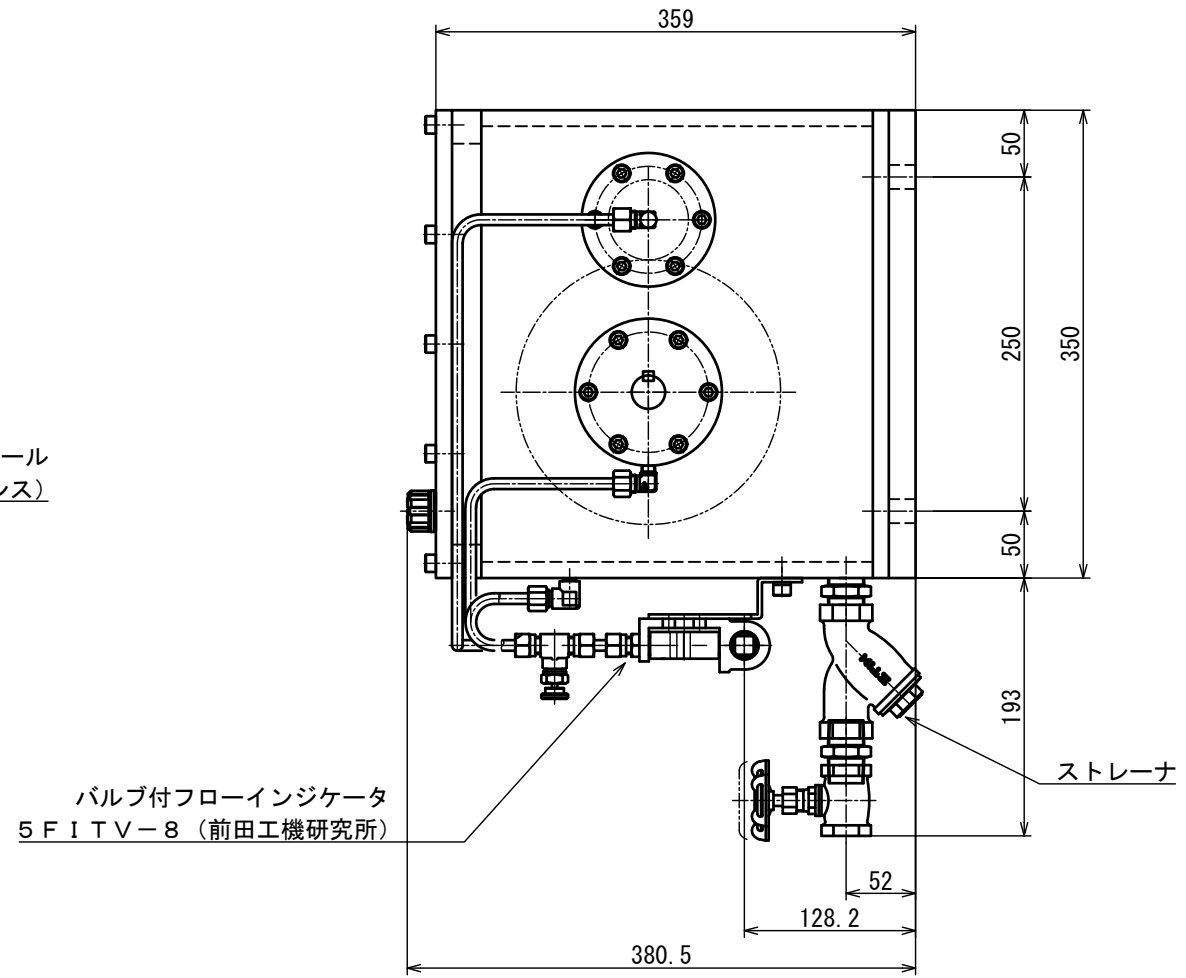
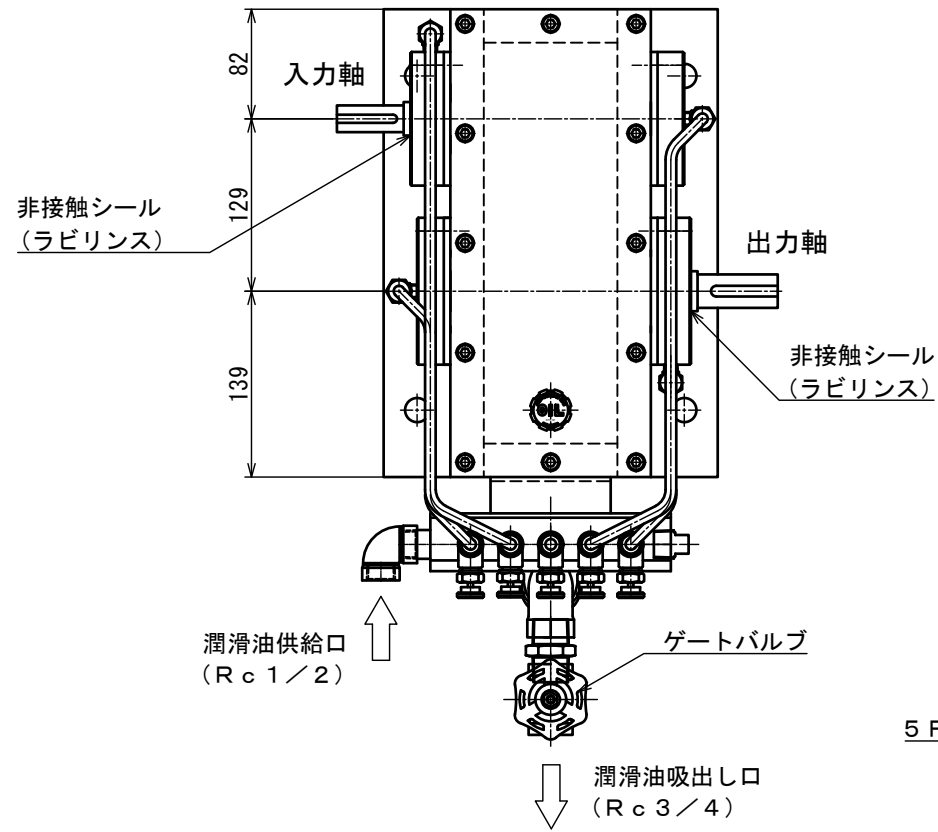


普通公差 (削り加工)			
呼び寸法 / 区分	精度	公差	公差
10以上	4級	0.05	0.1
4級以下	4級	0.07	0.2
4級以下	4級	0.1	0.3
4級以下	4級	0.2	0.5
4級以下	4級	0.3	0.8
4級以下	4級	0.5	1.2
4級以下	4級	0.8	2.0

指示無キ部分ハ表面取リノコト
0

▽ (~ ▽ ▽ ▽)



主要諸元

最大入力回転数 : 15,000 rpm
 最大入力トルク : 4.78 N·m
 変速比 : 減速 1/3.3
 最大出力回転数 : 4,545 rpm
 重量 : 約 85 kg

図番	MS-7.5-1.3.3-A0D	図面名称	概略寸法図			
形式名称	MS-7.5-1/3.3 型減速機	尺度	1:4	角法	◎ □	
株式会社 益製作所	日付	2022年3月31日	承認	検図	製図	