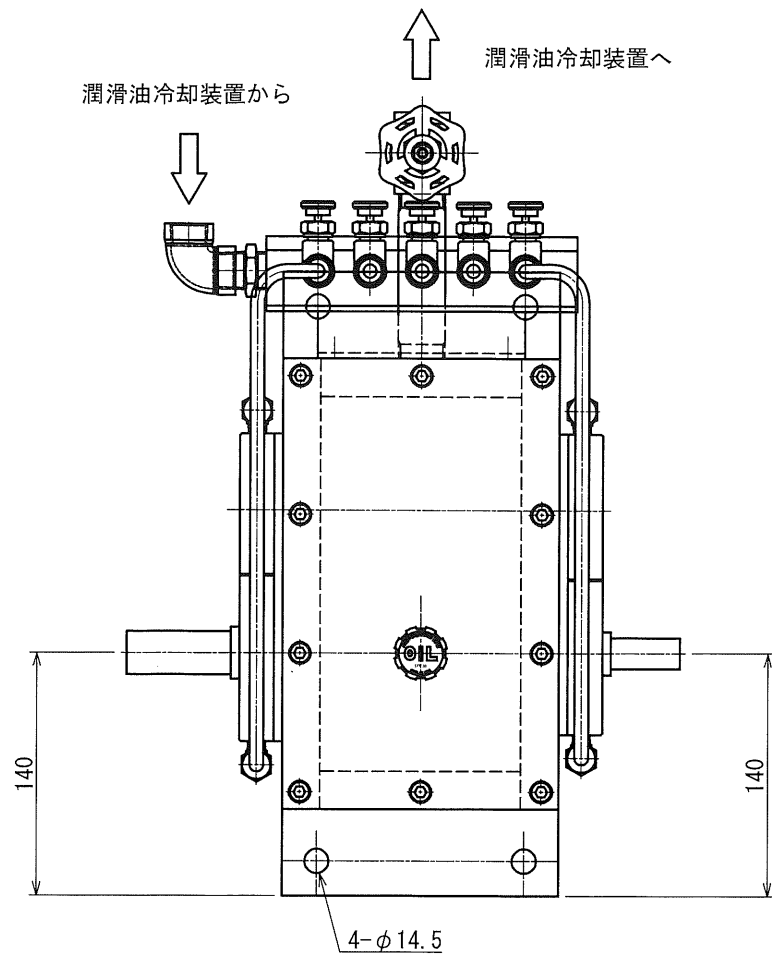


普通寸法差 (削り加工)			
呼び寸法 / 区分	種類	公差	単位
0.1以上	4位	0.05	0.1
0.1以下	4位	0.07	0.2
0.1以下	5位	0.1	0.3
0.1以下	5位	0.2	0.5
0.1以下	6位	0.3	0.8
0.1以下	6位	0.5	1.2
0.1以下	7位	0.8	2.0

表示無キ部分ハ表面取リコト
▽(〰▽▽▽)



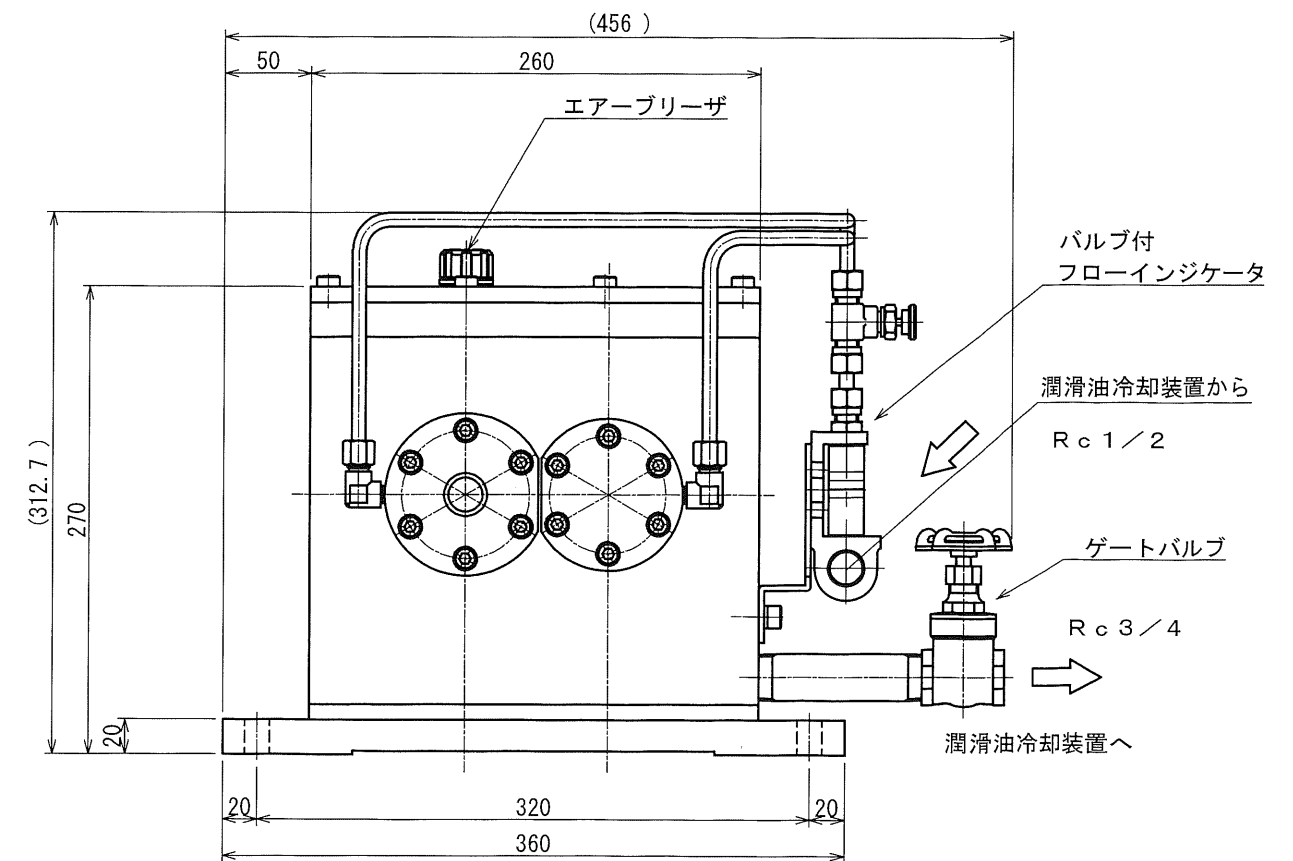
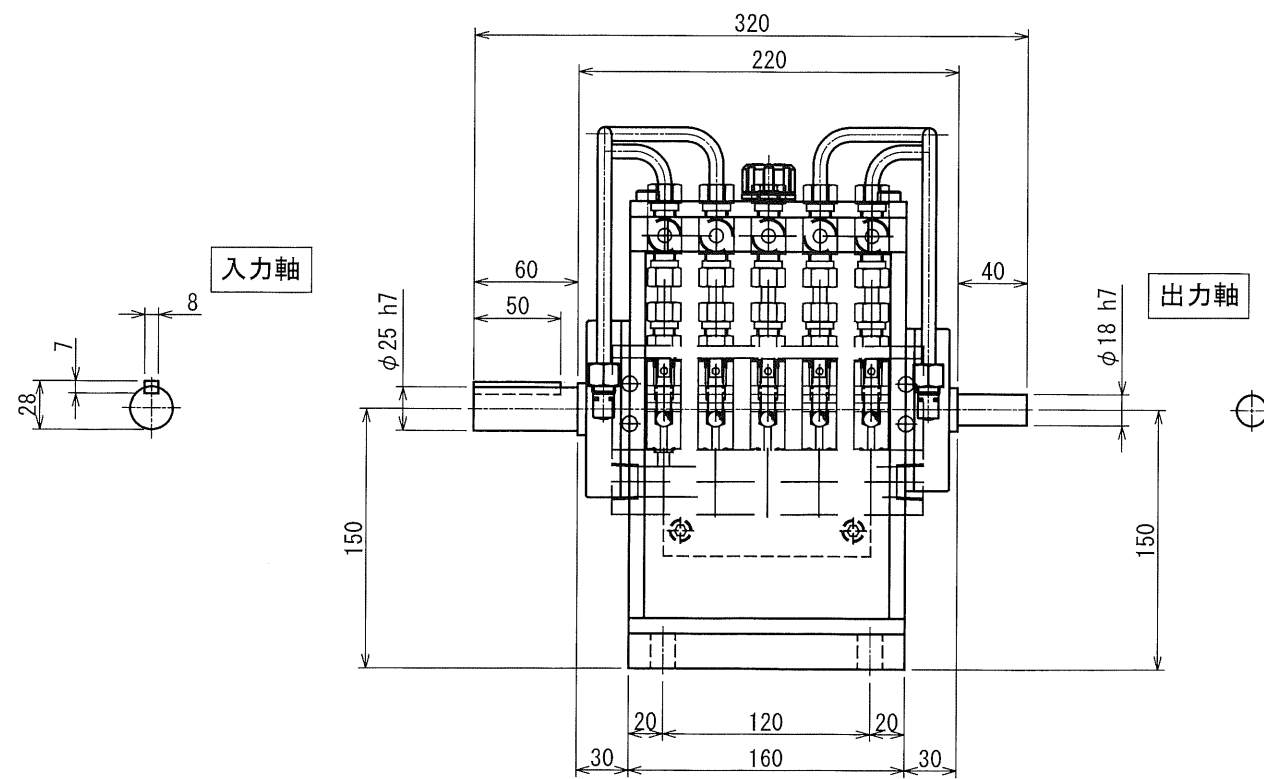
概要諸元

許容入力回転数 : 3,000 rpm
許容入力トルク : 22.3 N·m
変速比 : 約 8.3 / 1

出力回転数 : 25,000 rpm
出力トルク : 約 2 N·m

フローインジケータ仕様
耐圧 : 0.8 MPa
耐熱 : 80°C

重量 : 約 50 Kg
回転部イナーシャ (入力軸換算) J = 0.0245 Kg·m²



図番	MS-7-8.4/1CE-AOD	図面名称	概略外形図			
形式名称	MS-7-8.4 型増速機	尺度	1:3	角法	◎	⊥
株式会社 益製作所	日付	2023年8月23日	承認	検図	製図	備