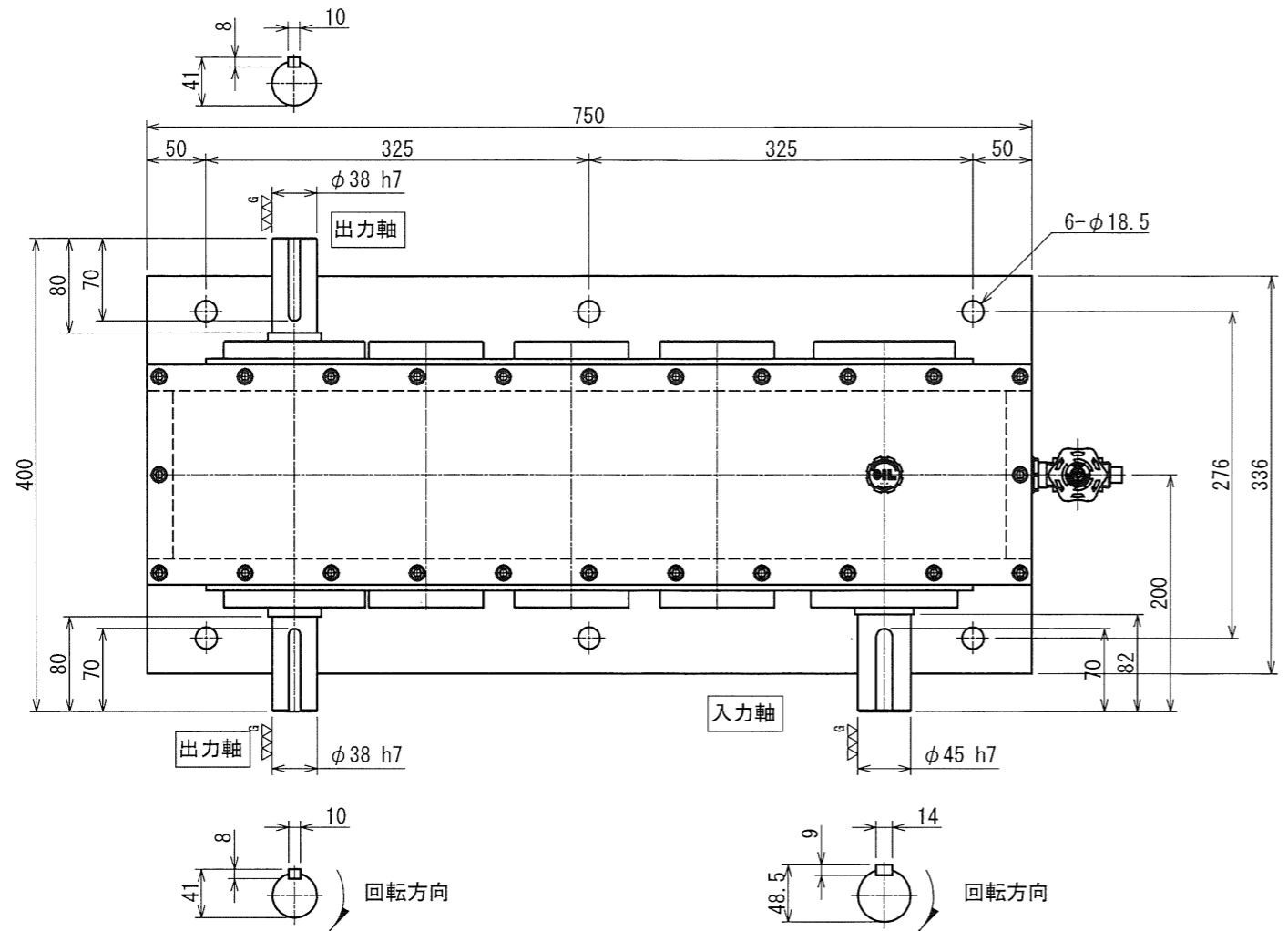
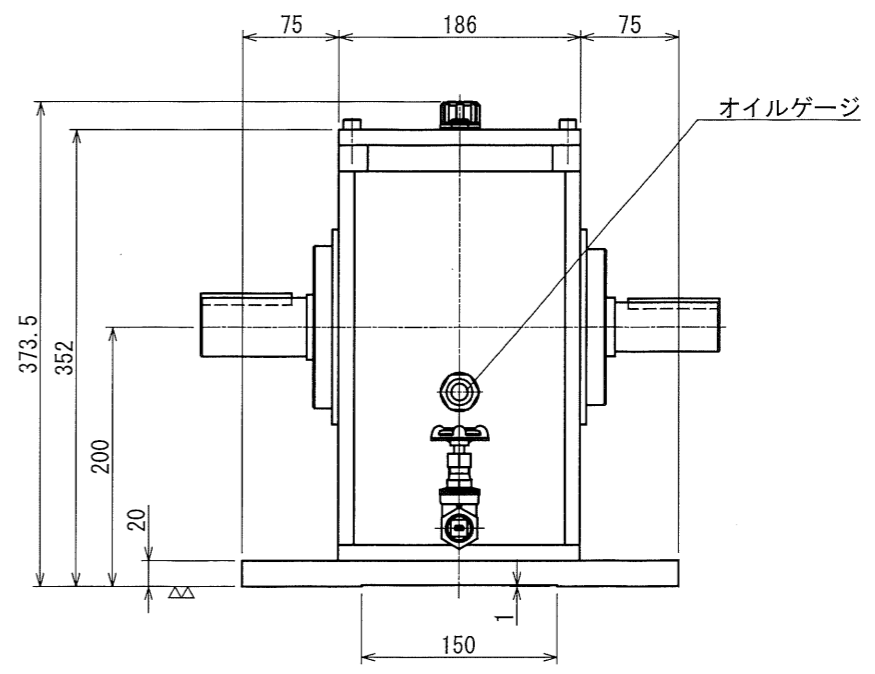
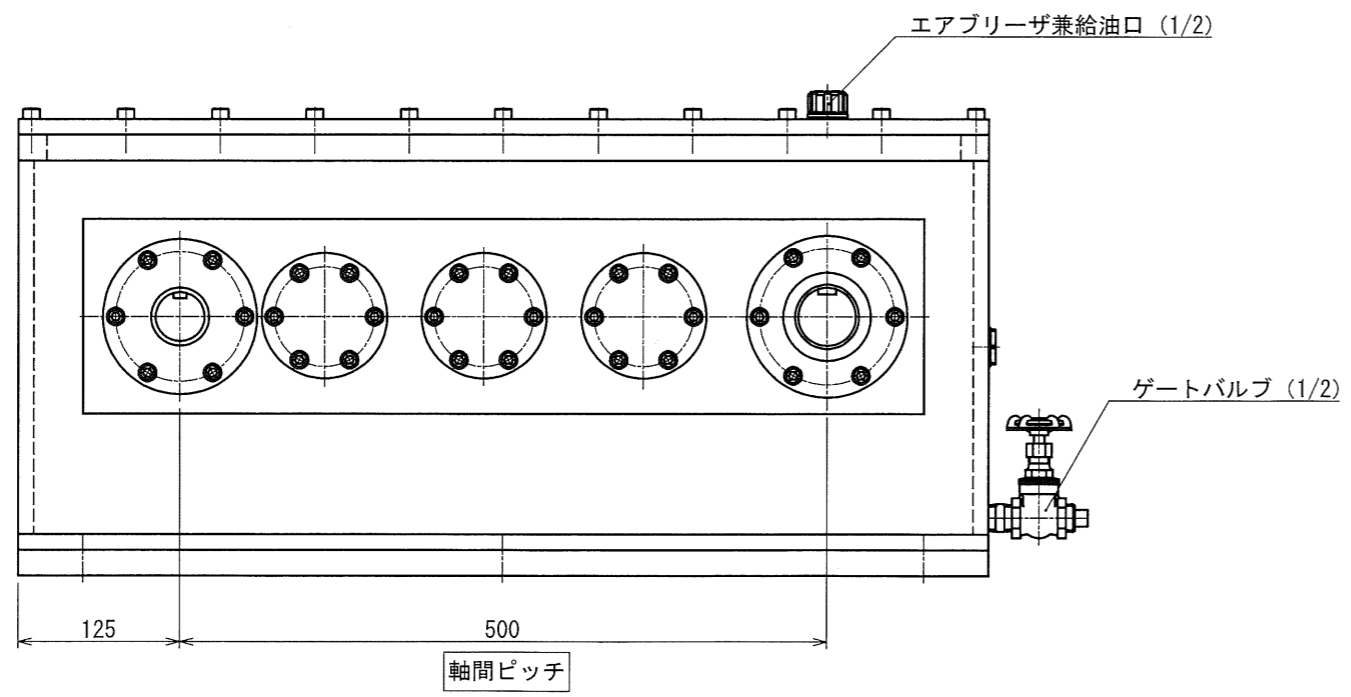


普通寸法差 (剛加工)			
呼び寸法 / 区分	公差	公差	公差
14L	H7	0.05	0.1
14L	H8	0.07	0.2
14L	H9	0.1	0.3
14L	H10	0.2	0.5
14L	H11	0.3	0.8
14L	H12	0.5	1.2
14L	H13	0.8	2.0
指示無キ部分ハ表面取リノコト			
▽ ( ~ )			



仕様概要  
 入力回転数：2,500rpm  
 入力トルク：236N・m  
 出力回転数：4,000rpm  
 出力トルク：147.5N・m  
 慣性モーメント：約0.042kgm<sup>2</sup>  
 オイル量：約16L  
 重量：約200kg



図番	MS-62-1.6KYB-0D	図面名称	外形図			
形式名称	MS-62-1.6KYB 型増速機	尺度	1:4	角法	⊕ ⊖	
株式会社 益製作所	日付	2024年 7月 8日	承認	検図	製図	確認