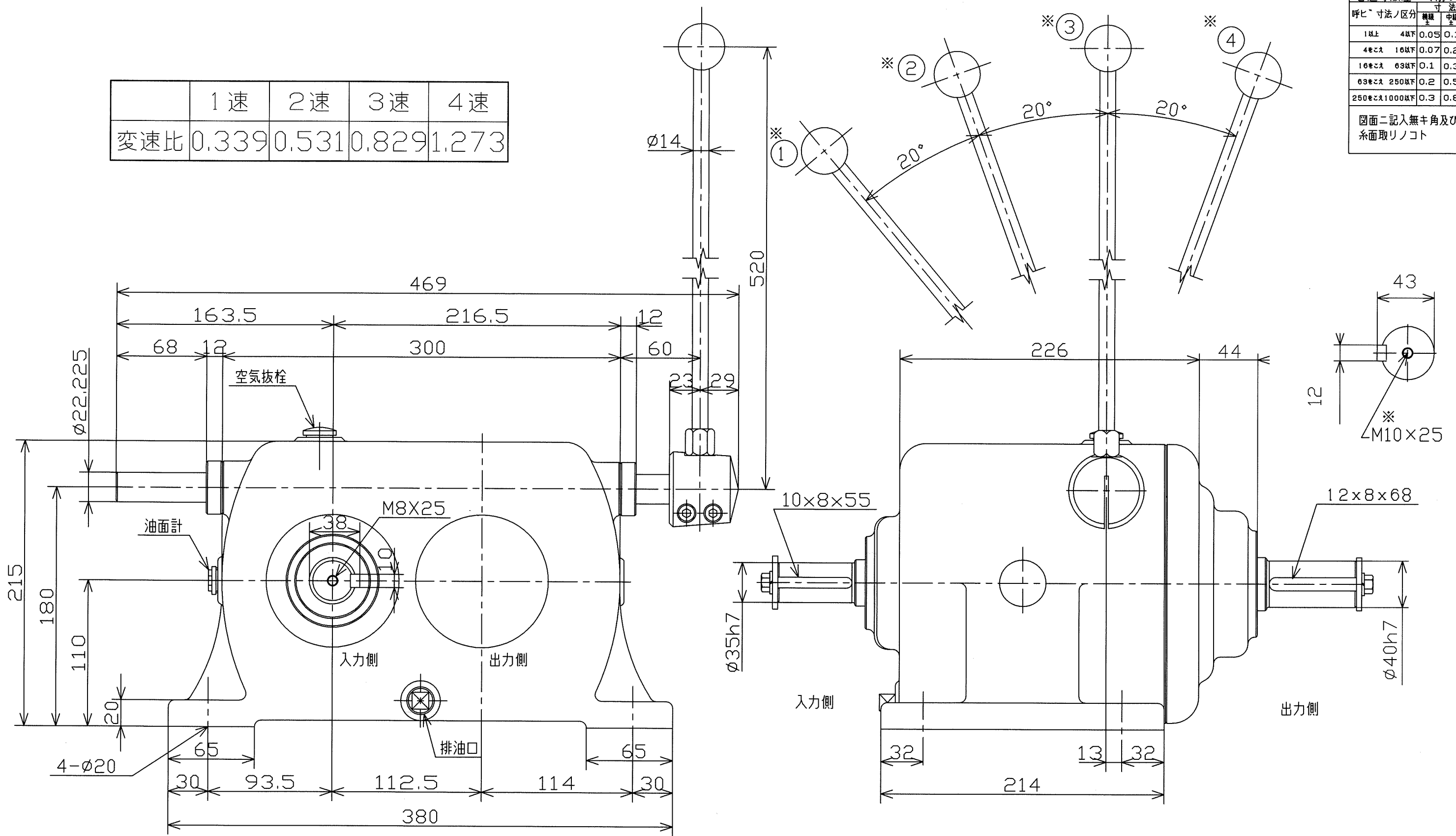


	1速	2速	3速	4速
変速比	0.339	0.531	0.829	1.273

普通寸法差 (削り加工)				
呼び寸法ノ区分	精度	寸法差		
		全長	中長	短長
1以上 4以下	0.05	0.1	0.3	
4以上 16以下	0.07	0.2	0.5	
16以上 63以下	0.1	0.3	0.7	
63以上 250以下	0.2	0.5	1.2	
250以上 1000以下	0.3	0.8	2.0	

図面ニ記入無キ角及び隅ハ糸面取りノコト



MS-415K型については、今後、特別仕様を除きこの図面で、歯車の配列はMS-415型と同じにする。 H26年12月3日

型式名称	MS-415KN型 外形図				
尺度	1:3	角法	3角法	使用箇所	新型
図番	M-2004B	日付	2007年05月24日		
社長	課長	検図	設計	製図	久保 写図
※ H26.12.4 変更	訂正記事		竹中	株式会社 益製作所	

符号	年月日	訂正記事	印
----	-----	------	---