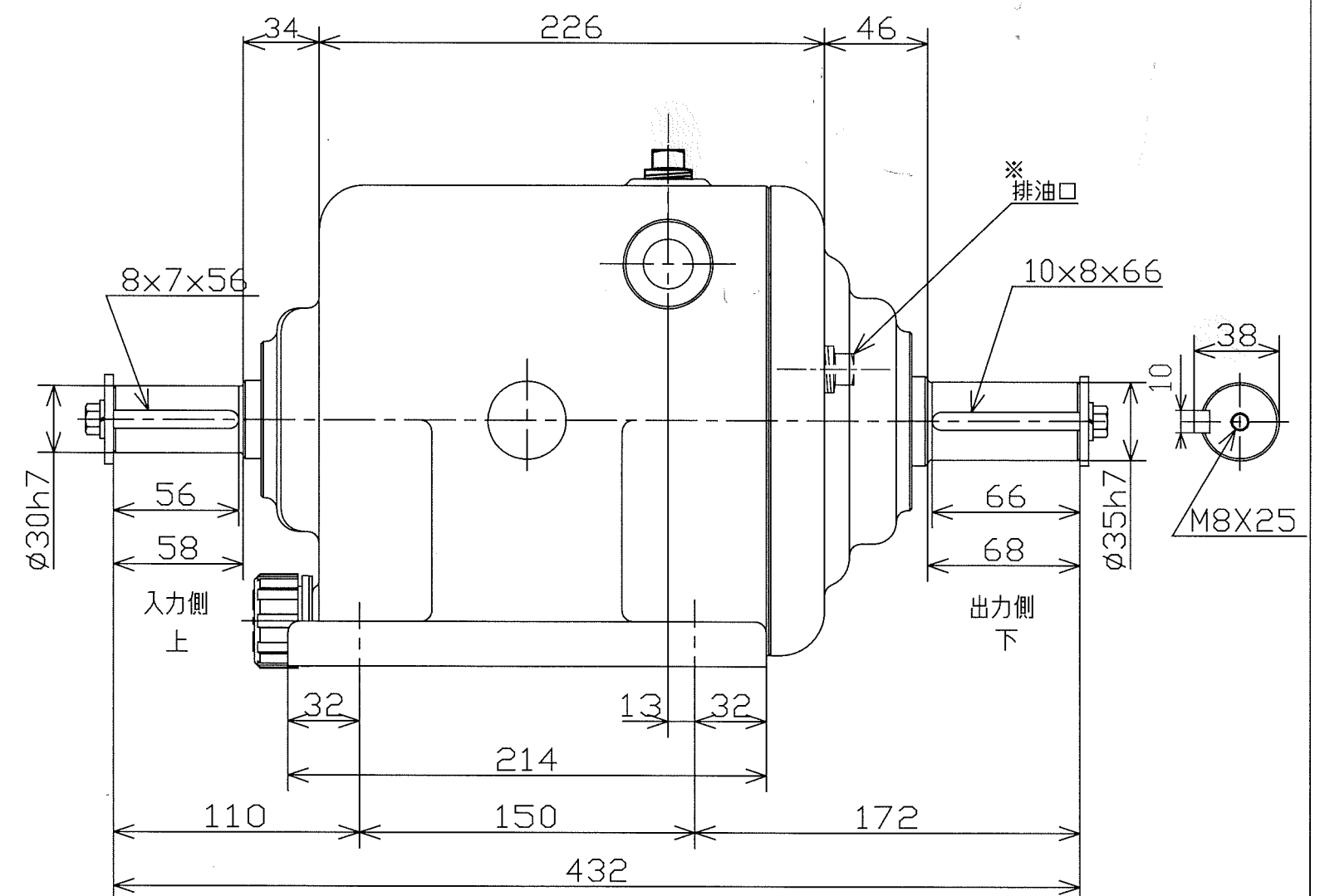
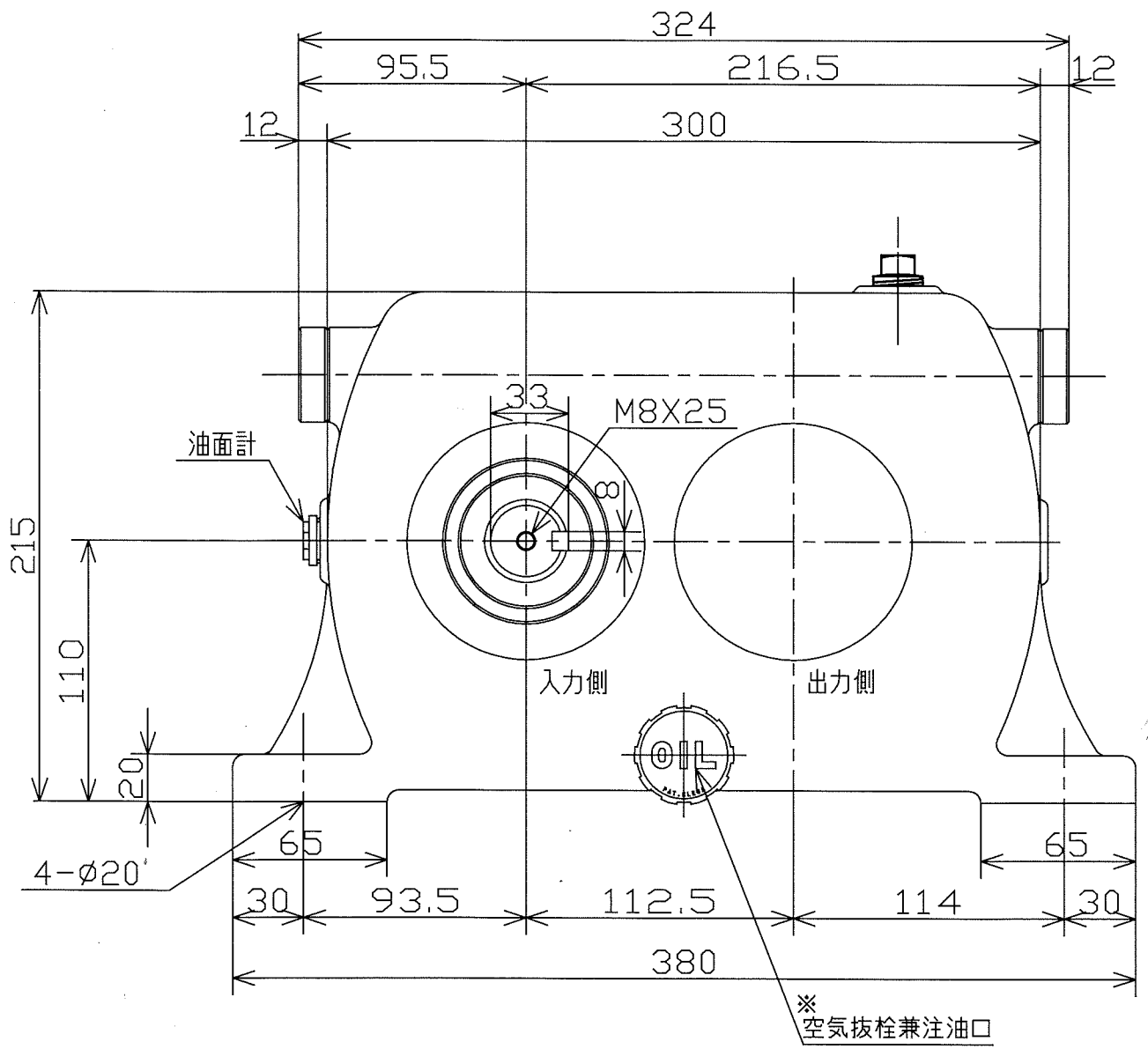


普通寸法差 (削り加工)		寸法差		
呼び寸法ノ区分	精度	寸法差		
		全	中	粗
1以上 4以下	0.05	0.1	0.3	
4以上 10以下	0.07	0.2	0.5	
10以上 60以下	0.1	0.3	0.7	
60以上 250以下	0.2	0.5	1.2	
250以上1000以下	0.3	0.8	2.0	

図面ニ記入無キ角及び隅ハ糸面取りノコト

変速レバー位置	1	2	3	4
変速比	0.339	0.531	0.829	1.273

1/2.95



型式名称	MS-415 標準外形図				
尺度	1:3	角法	3角法	使用個所	タテ型
図番	M-2004	日付	2003年02月06日		
社長	課長	検図	設計	製図	久保 写 竹中
※	H29.6.19	タテ型に変更	竹中		
符号	年月日	訂正記事	印		

※	H29.6.19	タテ型に変更	竹中
符号	年月日	訂正記事	印

株式会社 益製作所