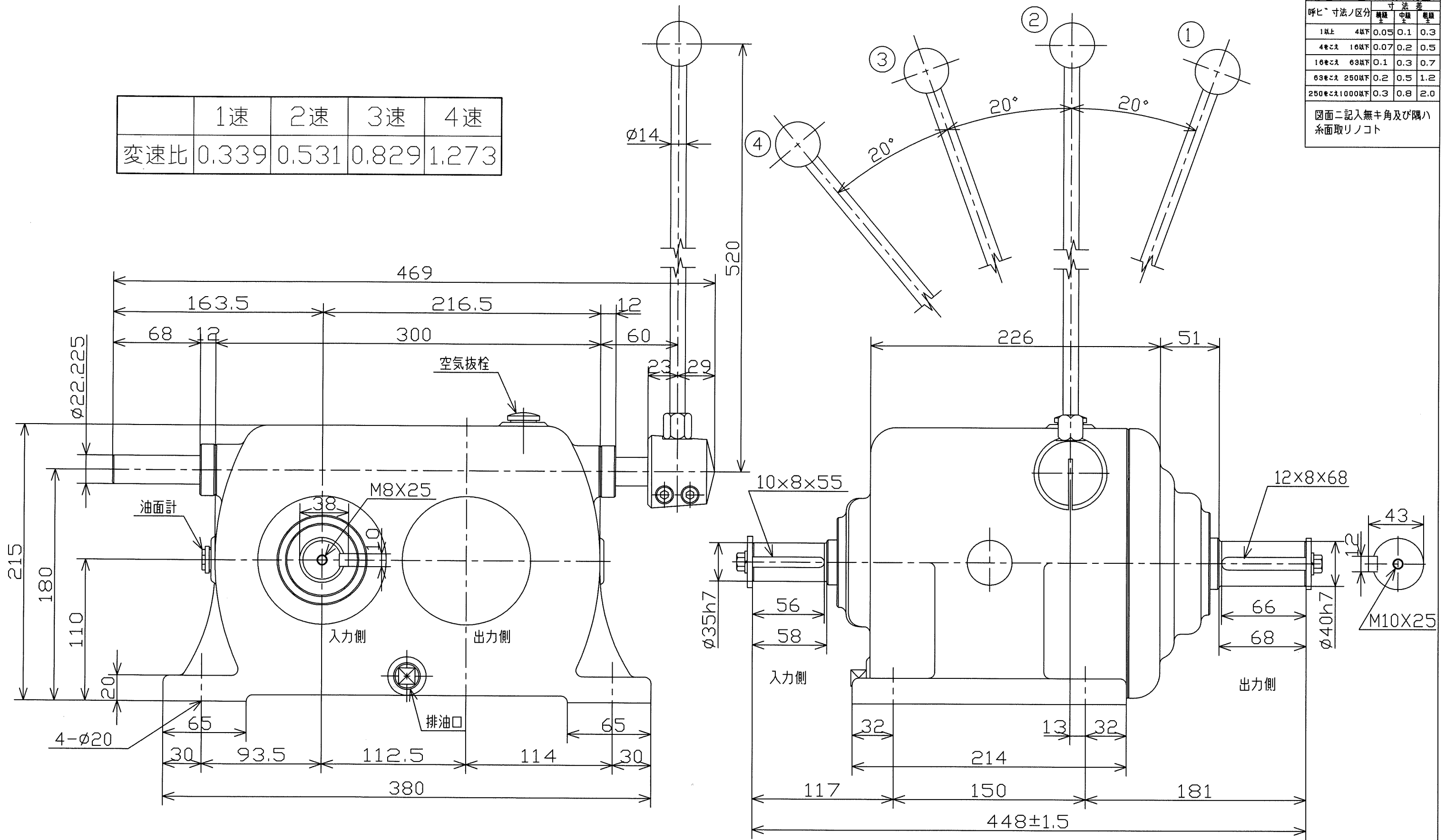


	1速	2速	3速	4速
変速比	0.339	0.531	0.829	1.273

普通寸法差 (削り加工)				
呼び寸法ノ区分	種類	寸法差		
		種類	中	粗
1以上	4以下	0.05	0.1	0.3
4以上	16以下	0.07	0.2	0.5
16以上	63以下	0.1	0.3	0.7
63以上	250以下	0.2	0.5	1.2
250以上	1000以下	0.3	0.8	2.0

図面ニ記入無キ角及び隅ハ糸面取りノコト



型式名称	MS-415K 外形図				
尺度	1:3	角法	3角法	使用個所	旧型
図番	M-2004B	日付	2007年05月24日		
社長	課長	検図	設計	製図	久保 写図