

普通寸法表 (削り加工)			
呼び寸法/区分	標準寸法	公差	単位
1mm	4mm	0.05	0.1
4mm	10mm	0.07	0.2
10mm	30mm	0.1	0.3
30mm	80mm	0.2	0.5
80mm	100mm	0.3	0.8

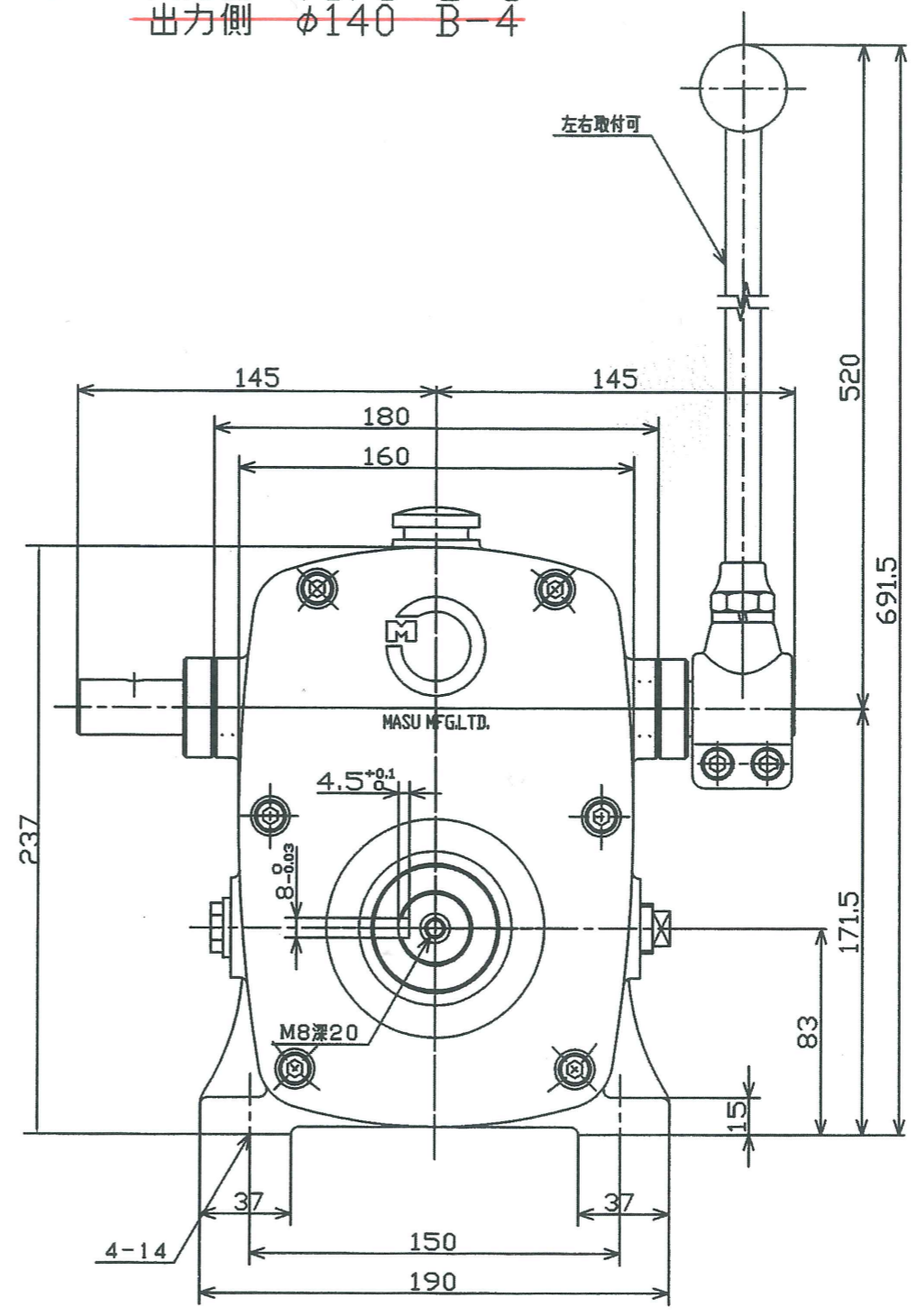
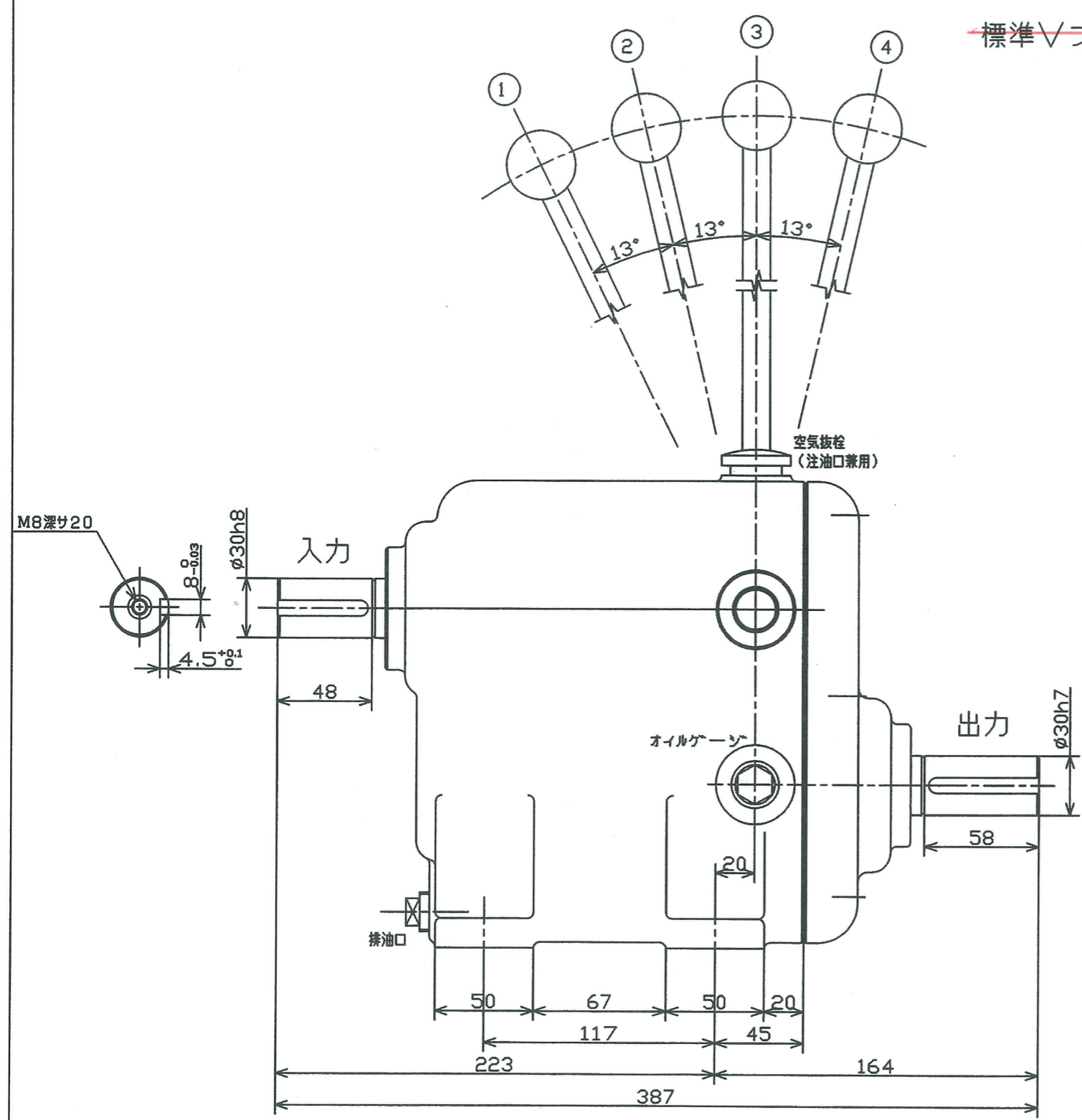
MS-405 改作型

2023.7.13

1.0 0.5

レバ位置	1	2	3	4
変速比	0.3409	0.5946	0.9667	1.3600

標準Vプーリー 入力側  $\phi 178$  B-3  
出力側  $\phi 140$  B-4



型式名称	MS-405型 変速機外形図		
尺度	1:2	角法	3角法
使用箇所			
図番	M-0027	日付	44年10月08日
社長	課長	検 北村	設計 北村
		製 園	写 久保
			山 園
H22.5	寸法修正	竹中	
株式会社 大製作所			