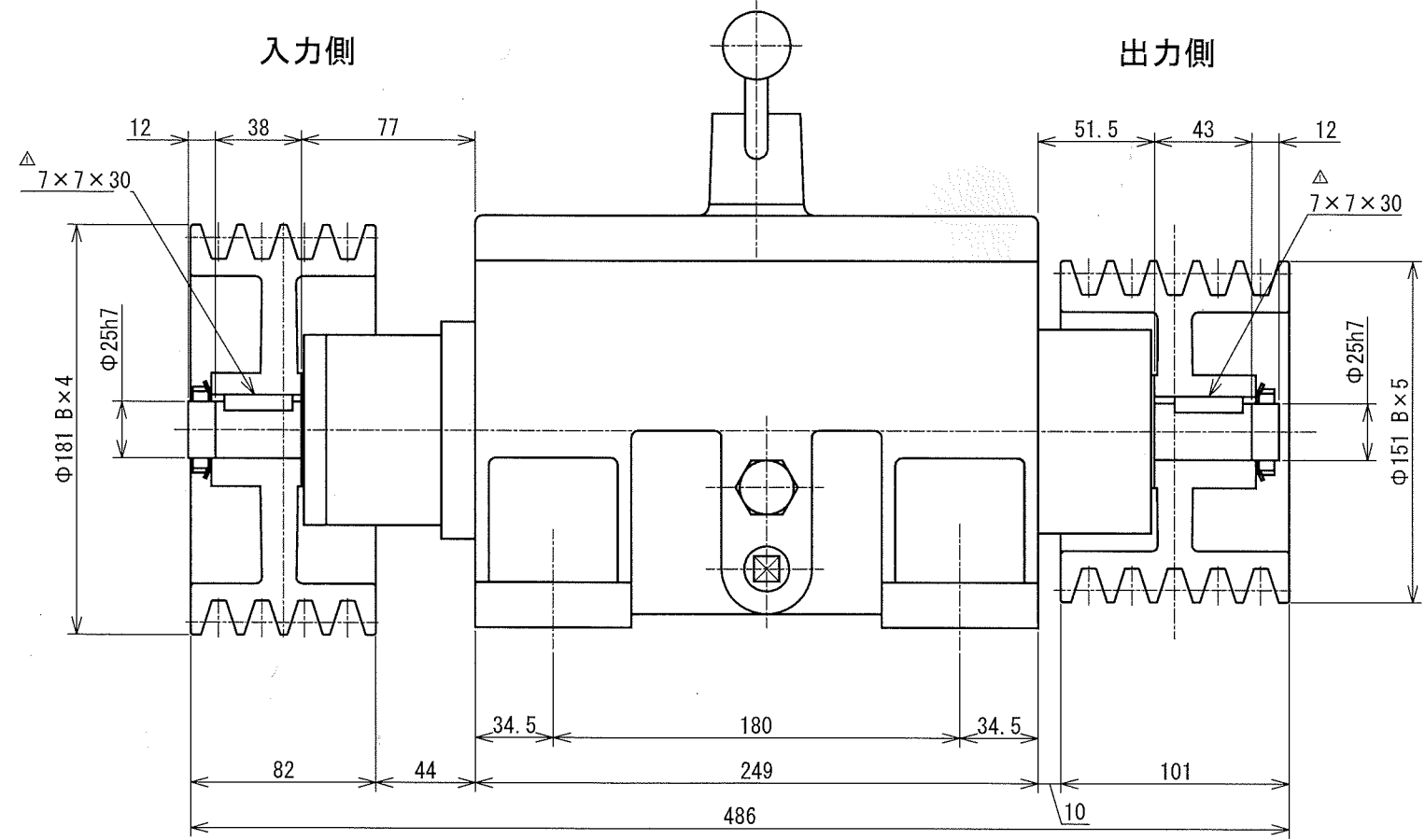
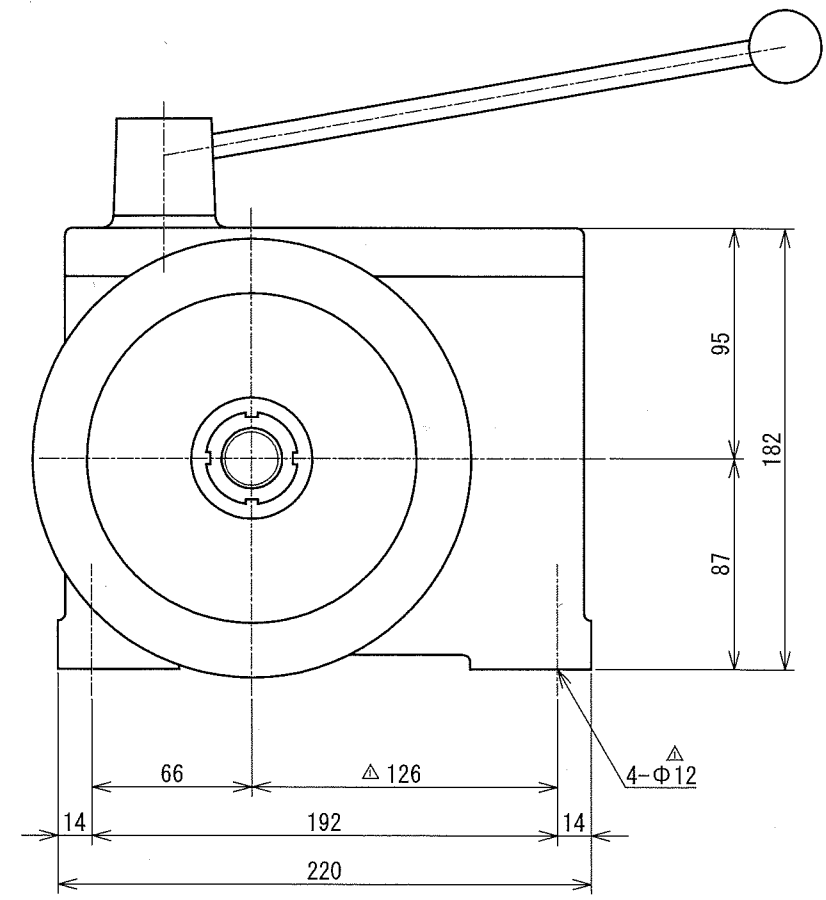


普通寸法差 (削加工)		
呼び寸法/区分	公差	公差
10L	0.05	0.1
10L	0.07	0.2
10L	0.1	0.3
10L	0.2	0.5
10L	0.3	0.8
10L	0.5	1.2
10L	0.8	2.0

減速比			
1.0000	0.2533	0.3846	0.6387
1/1	1/3.95	1/2.60	1/1.57



形式名称	MS-405 GS-A			
尺度	1:3	角法	三角法	
図番		日付	1985.3.28	
社長	課長	検図	設計	久保 製図 蒲原

△	2017/05/18	製 図	蒲原
符号	年月日	訂正記事	印

株式会社 益 製 作 所