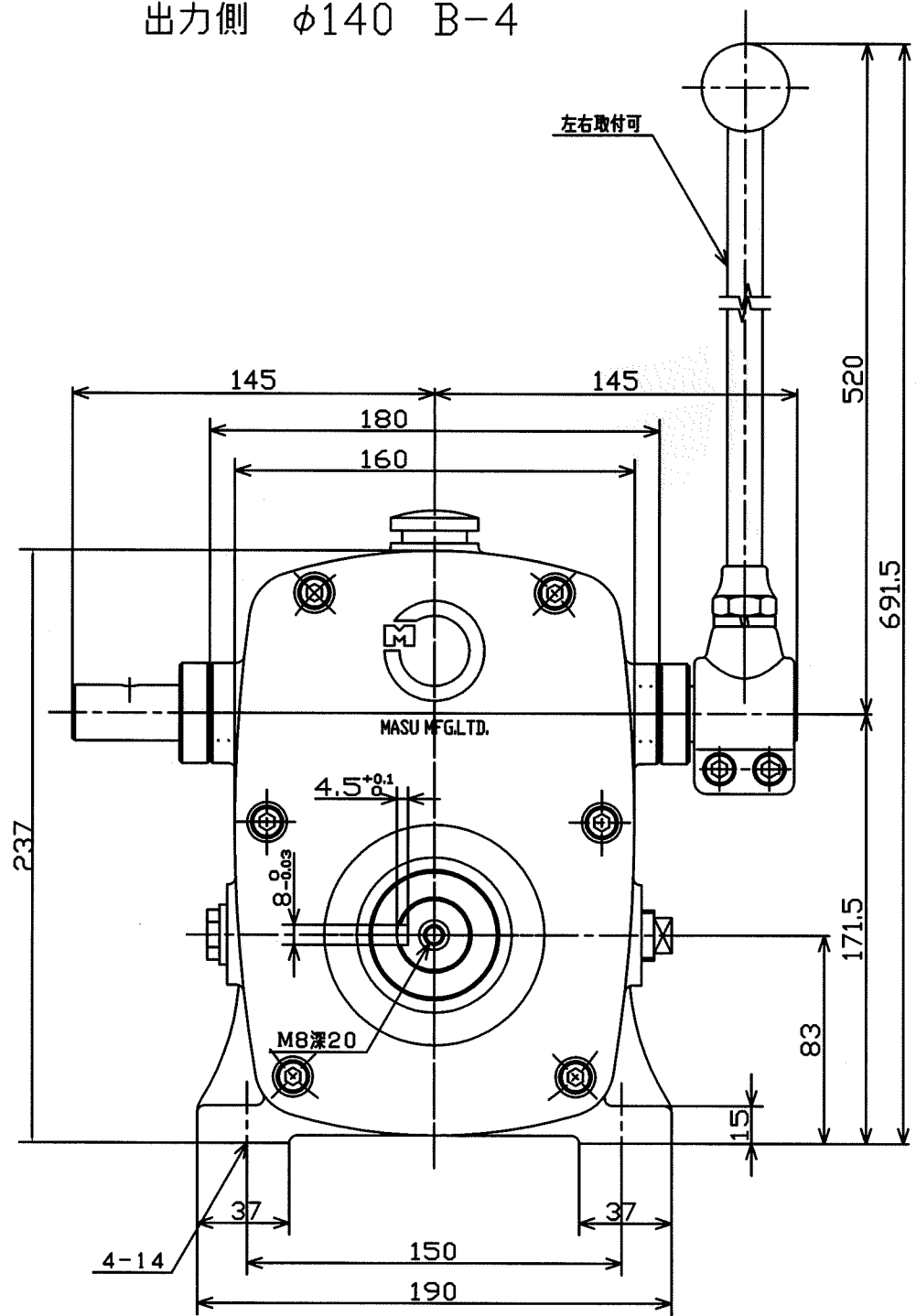
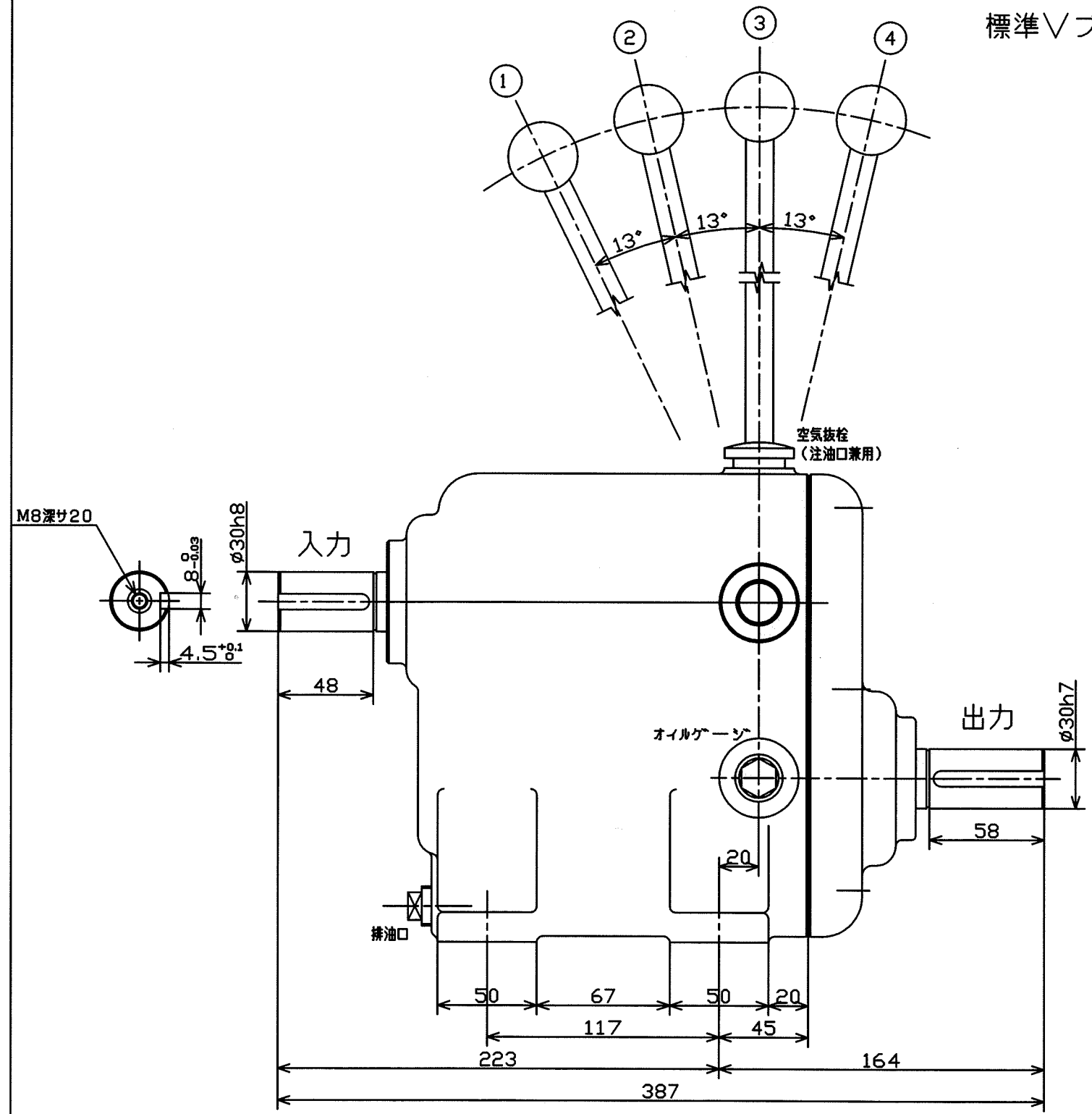


寸法標準 (削り加工)			
呼び寸法/区分	標準	特許	特許
18A	4MP	0.05	0.1
48A	16MP	0.07	0.2
108A	68MP	0.1	0.3
208A	200MP	0.2	0.5
250A	1000MP	0.3	0.8

レバ位置	1	2	3	4
変速比	0.3409	0.5946	0.9667	1.3600

標準Vプーリー 入力側  $\phi 178$  B-3  
出力側  $\phi 140$  B-4



型式名称	MS-405型 変速機外形図		
尺度	1:2	角法	3角法
使用箇所			
図番	M-0027	日付	44年10月08日
社長	課長	検図	北村
設計	北村	製図	山村
写	久保	図	嶋川
符号	H22.5	寸法修正	竹中
年月日	訂正記事		印

株式会社 益製作所