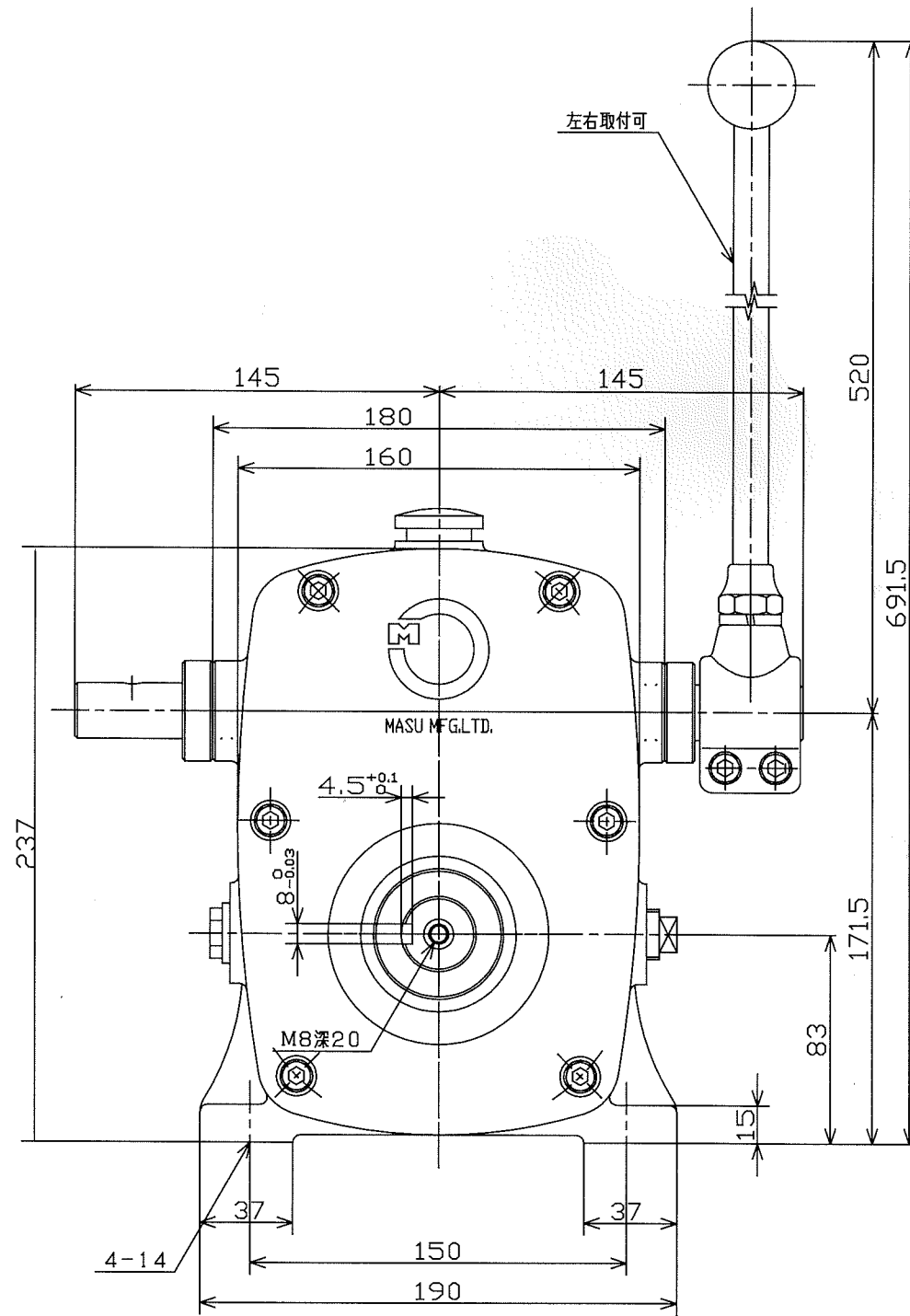
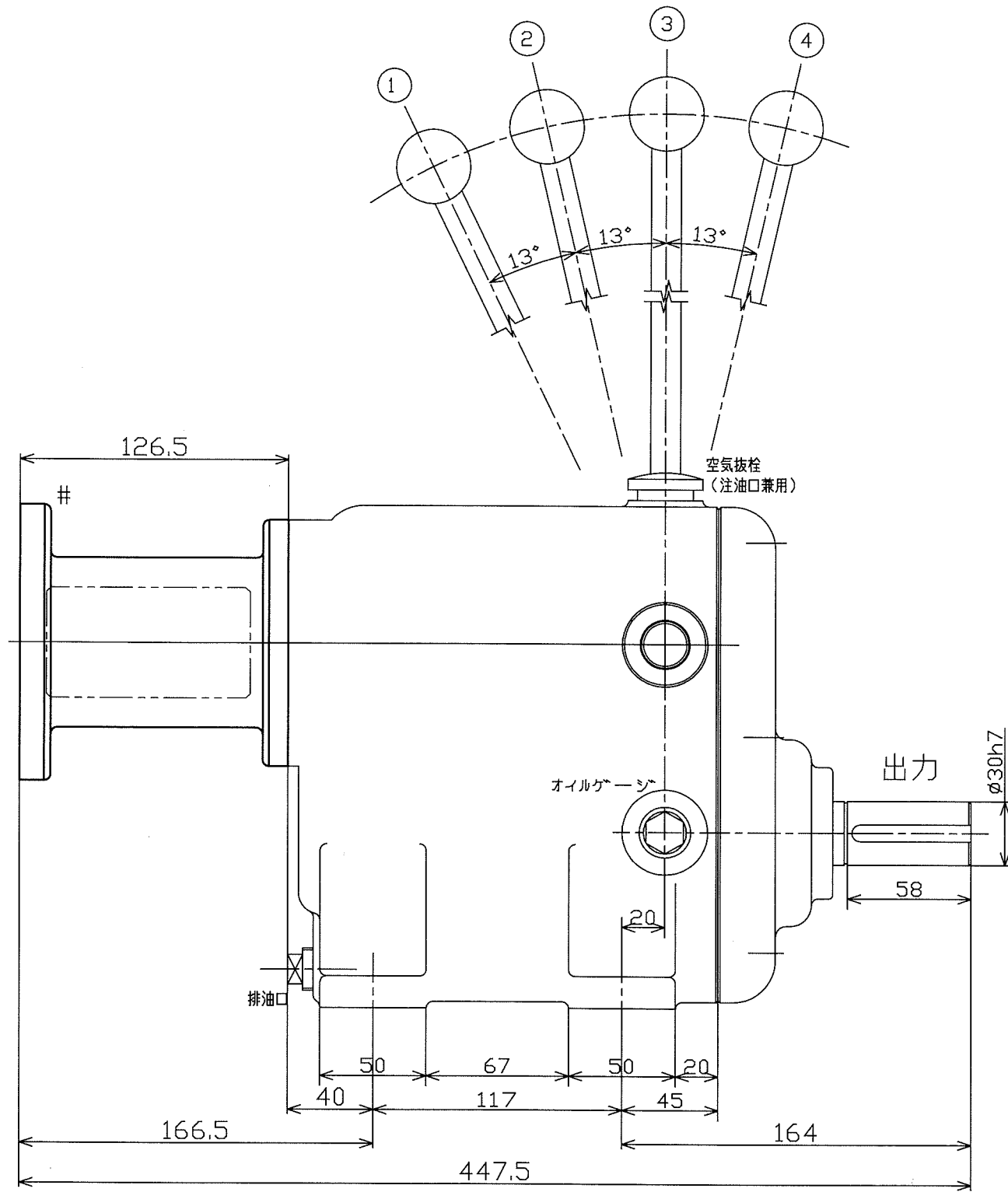


普通寸法差 (削り加工)			
呼び寸法ノ区分	寸法	公差	公差
1以下	4以下	0.05	0.1
4以下	16以下	0.07	0.2
16以下	63以下	0.1	0.3
63以下	250以下	0.2	0.5
250以下	1000以下	0.3	0.8

#	レバ位置	1	2	3	4
変速比		N	0.3409	0.5946	0.9667



型式名称	MS-405型 変速機外形図				
尺度	1:2	角法	3角法	使用箇所	マリンメカ様
図番	M-0027	日付	44年10月08日		
#	H30.5	仕様変更	竹中	社長	課長
	H22.5	寸法修正	竹中	検図	北村
符号	年月日	訂正記事	印	設計	北村
				製図	山村
				写	久保
				図	磯川
				株式会社 益製作所	