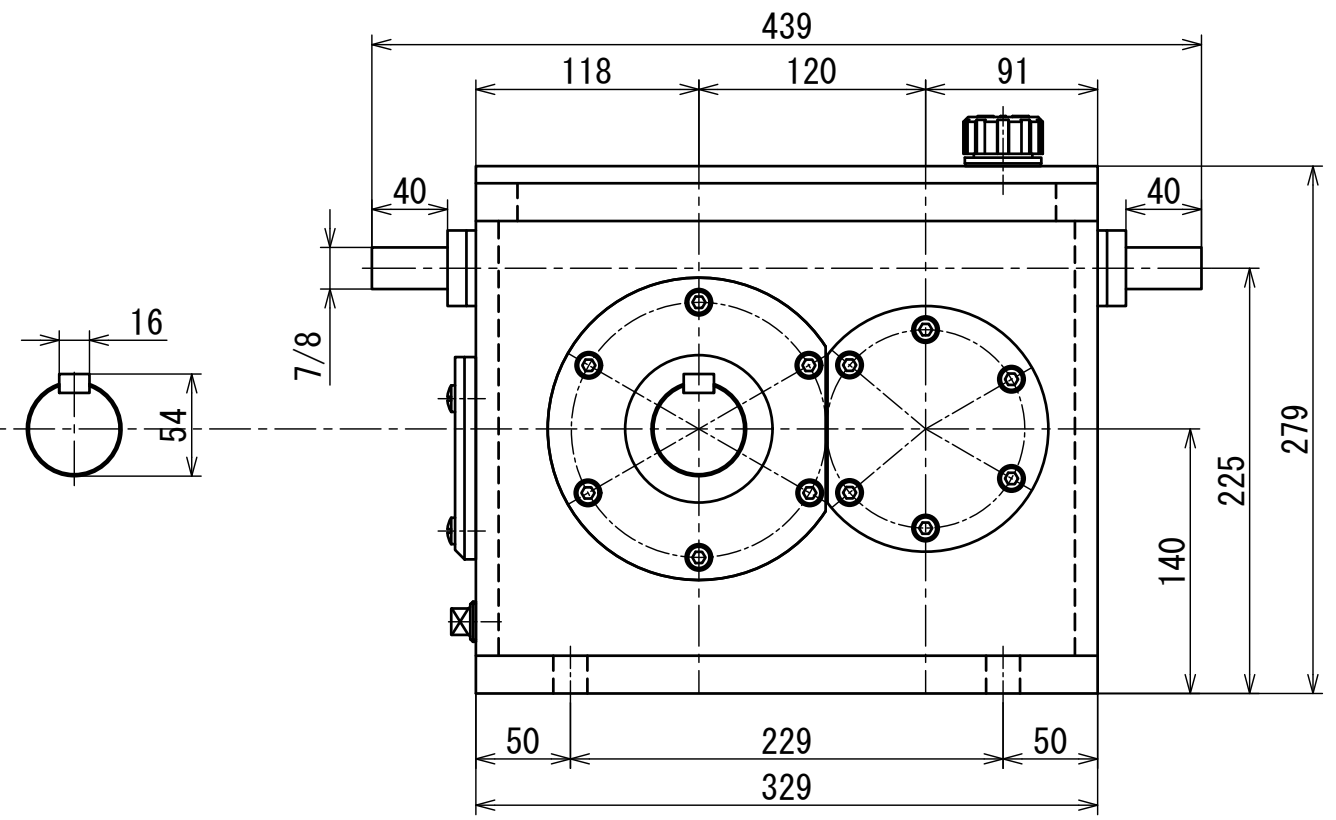
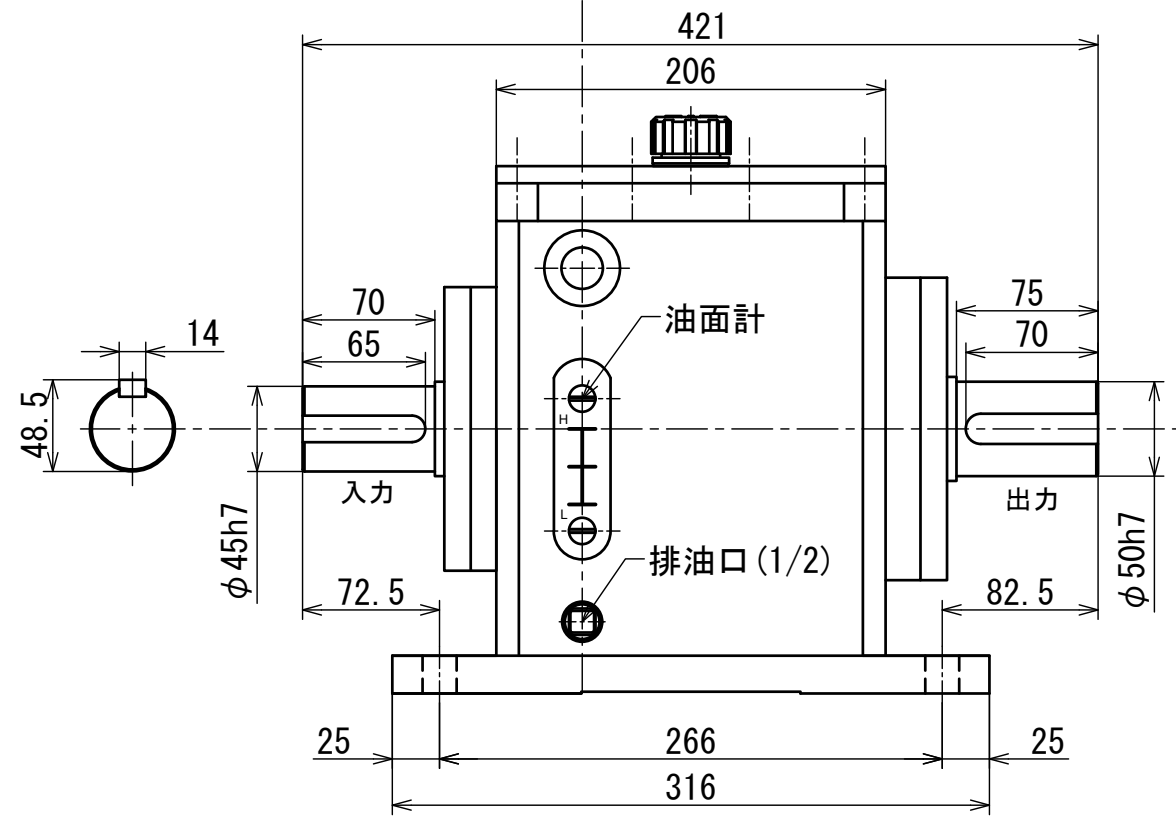
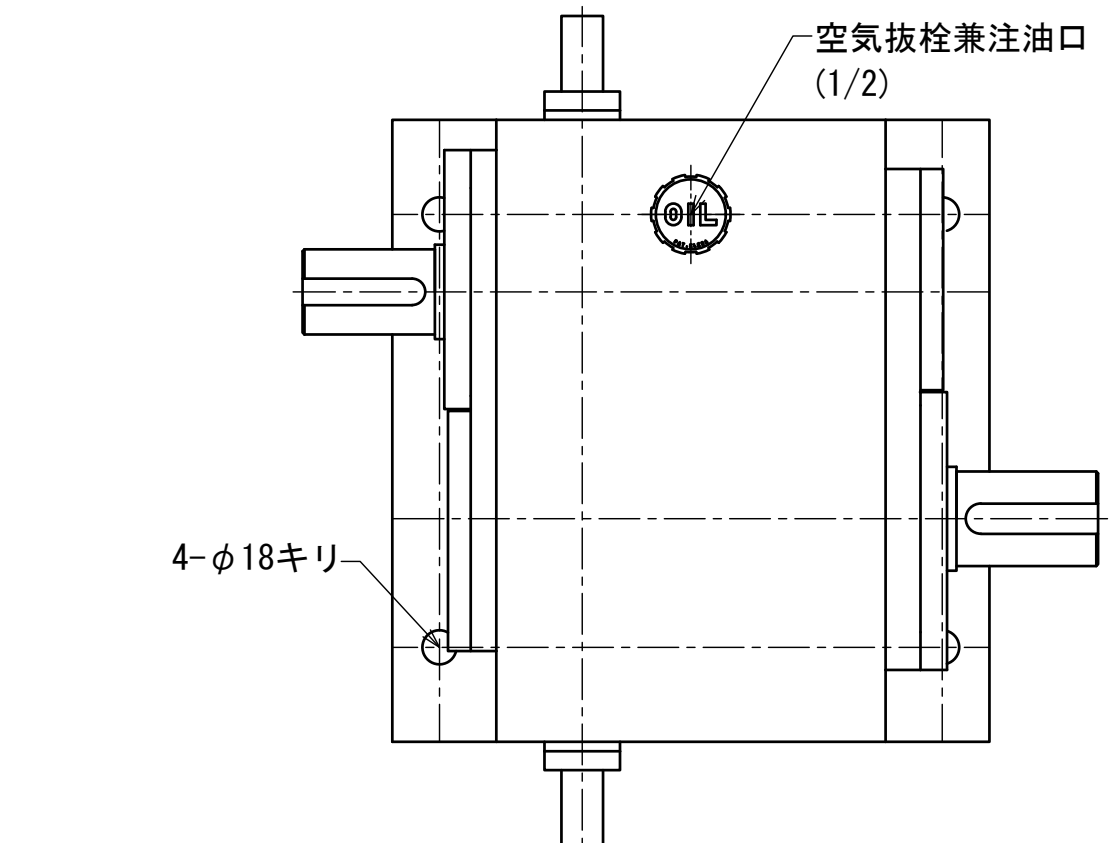


普通寸法差 (削り加工)				
呼び寸法ノ区分	寸法公差			粗級
	精級	中級	粗級	
1以上 4以下	0.05	0.1	0.3	
4をこえ 16以下	0.07	0.2	0.5	
16をこえ 63以下	0.1	0.3	0.7	
63をこえ 250以下	0.2	0.5	1.2	
250をこえ 1000以下	0.3	0.8	2.0	

指示無キ部分ハ糸面取リノコト
G
▽ (~ ▽ ▽ ▽)

変速比	
低速	高速
0.5 (1/2)	1.0 (1/1)

推奨オイル：ENEOS ポンノックTS 約5.2L



15~22kw用2段変速機

図番	M-3601-B	図面名称	外形図
形式名称	MS-220GSB型変速機	尺度	1:4
角法	◎ □	承認	◎
製図	◎	検図	◎
製造	◎	製図	◎

改定 △ 日付 *.*.* 事由 * 担当 * No. 0000