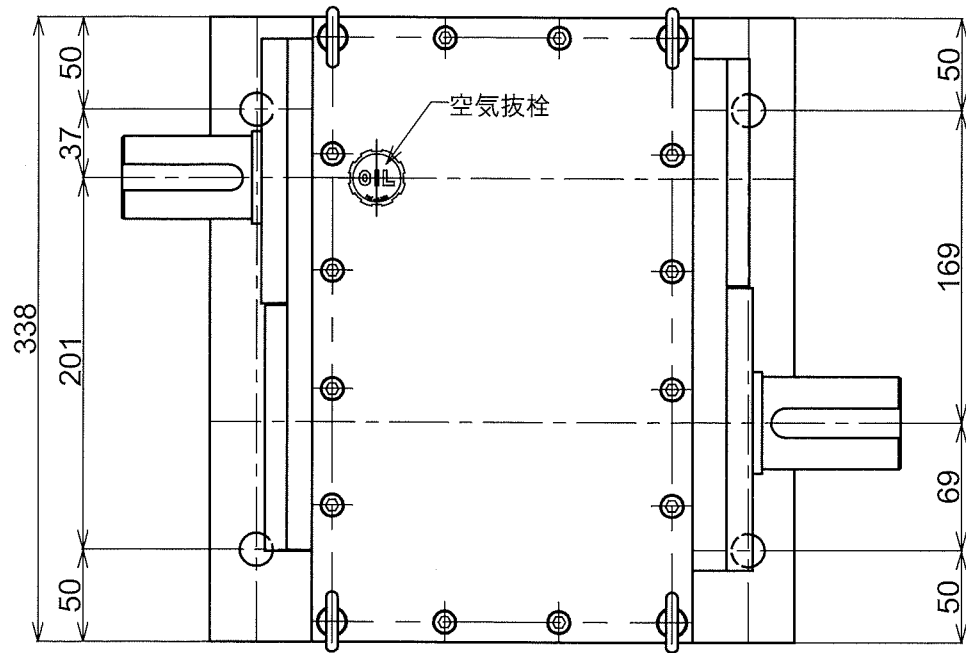
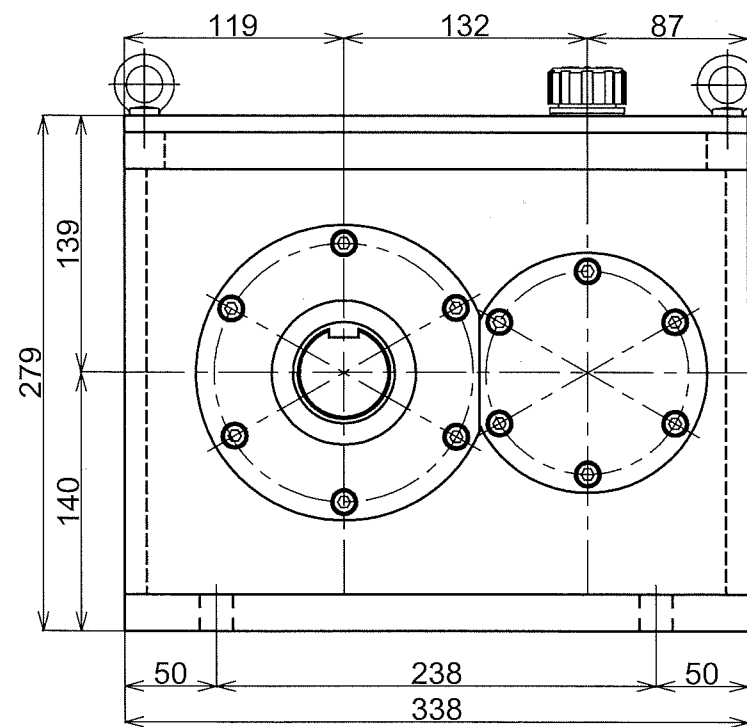
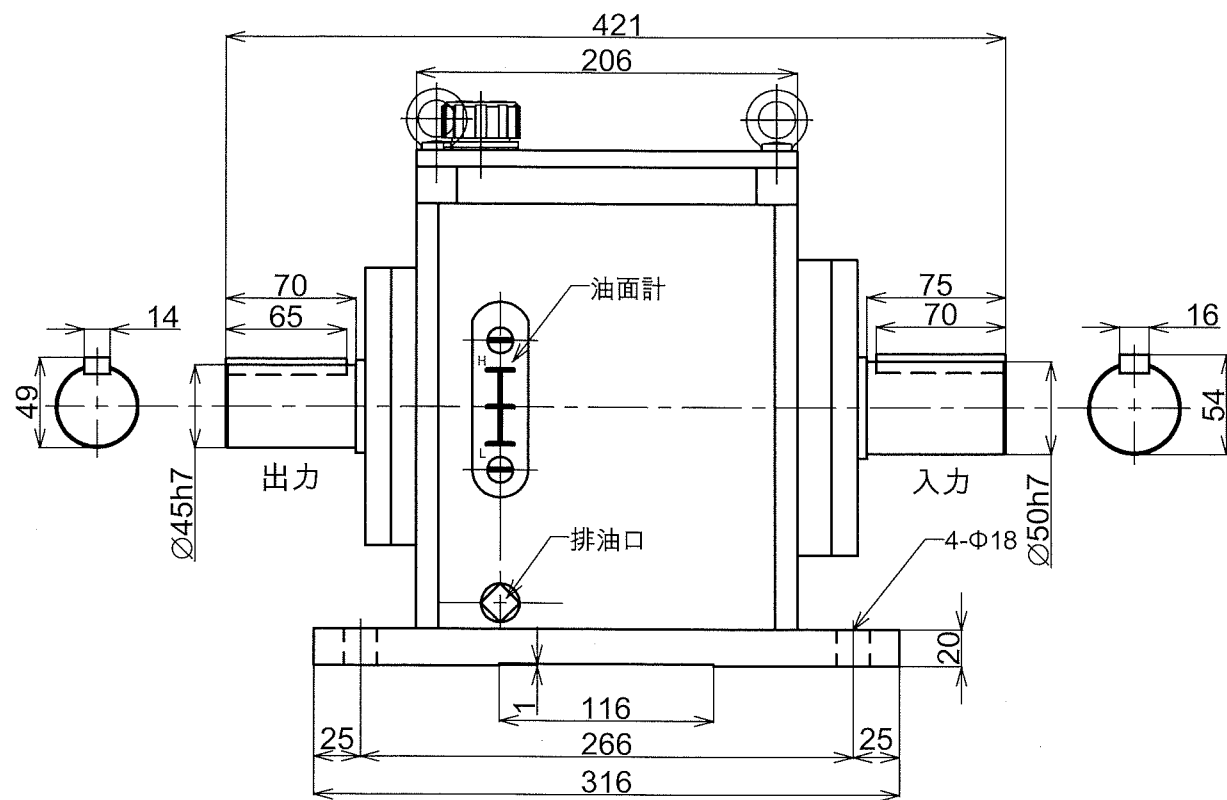


普通寸公差 (剛力加工)			
呼び寸法/区分	種類	公差	公差
10以上	4位F	0.05	0.1
4位以下	10位F	0.07	0.2
10位以下	40位F	0.1	0.3
40位以下	250位F	0.2	0.5
250位以下	1000位F	0.3	0.8



仕様  
 動力 22kw  
 入力回転 1750~3600  
 入力トルク 120N·m  
 出力回転 3500~7200  
 増速比 2:1



形式名称		MS-220GS2/1型増速機 外形図			
尺度	1:4	角法	三角法	使用箇所	
図番				日付	2018.3.1
社長	課長	検図	設計	製図	竹中
株式会社益製作所					