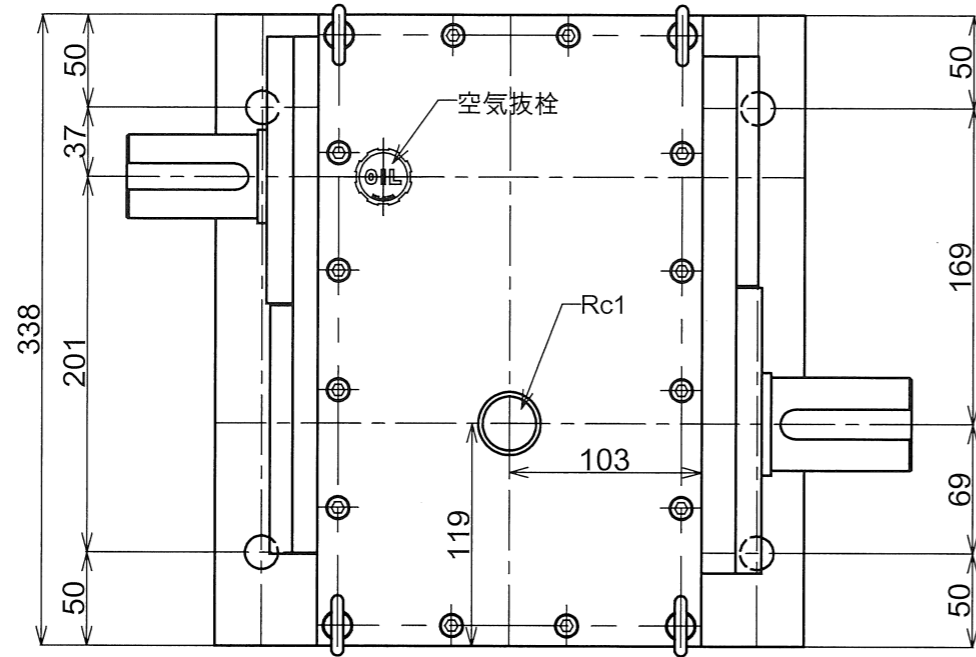
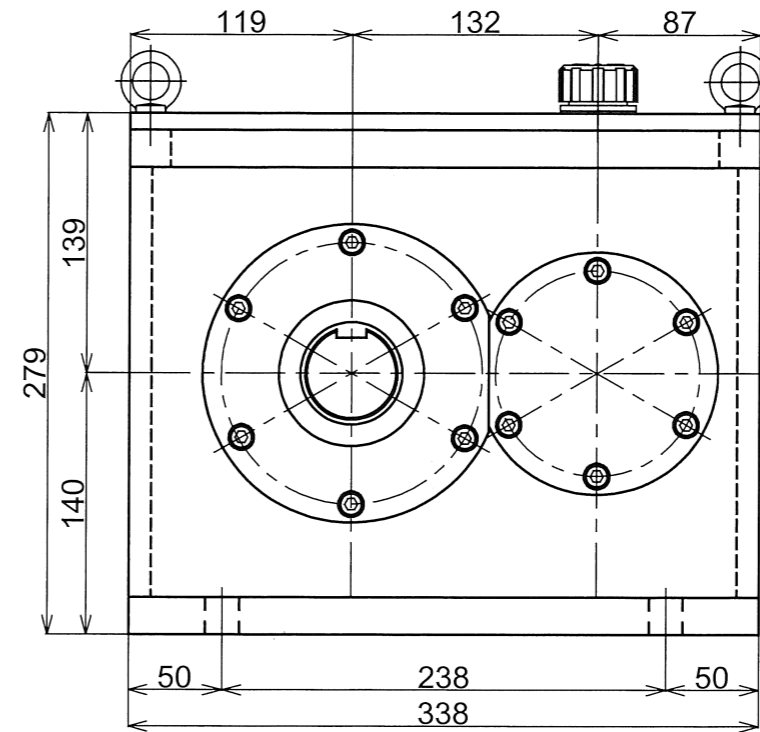
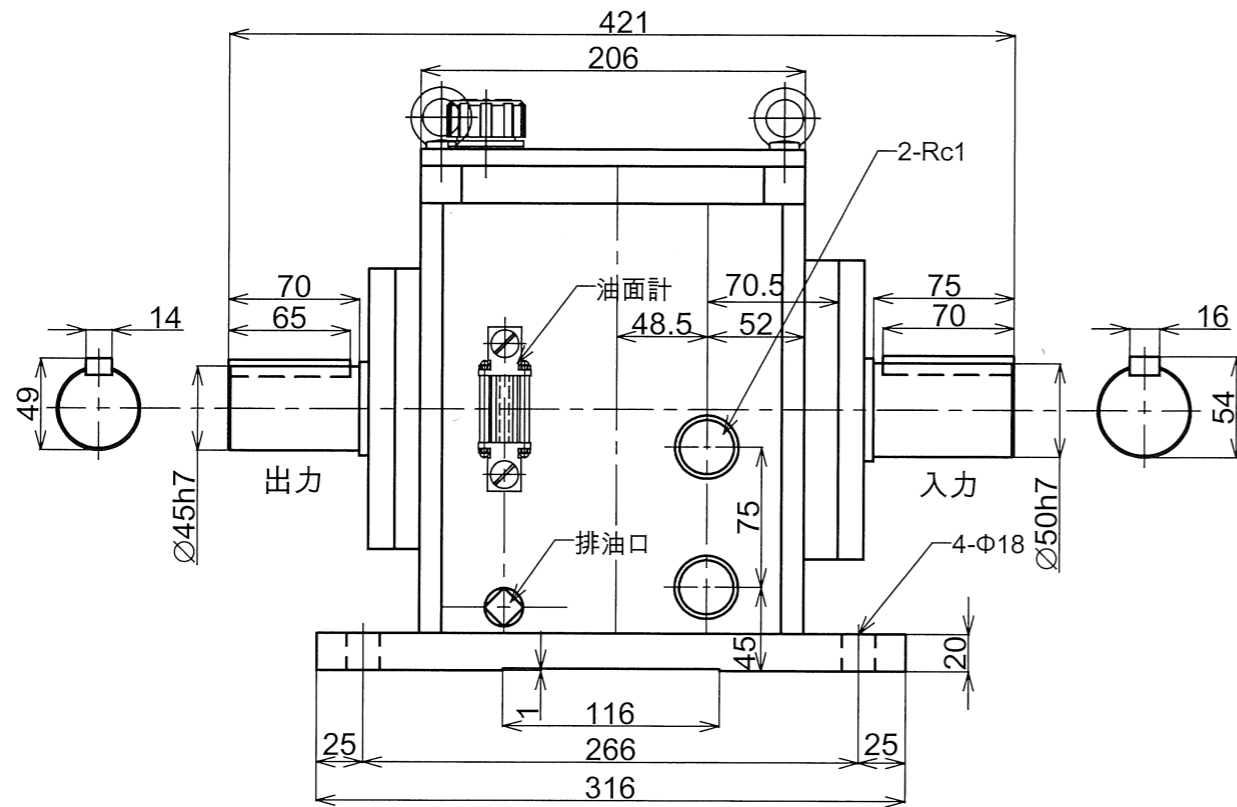


普通寸法差(削り加工)			
呼び寸法/区分	寸法差		
	種別	中級	高級
10以上	4以下	0.05	0.1
4以下	1以下	0.07	0.2
1以下	0.5以下	0.1	0.3
0.5以下	0.2以下	0.2	0.5
0.2以下	0.1以下	0.3	0.7
0.1以下	0.05以下	0.5	1.2
0.05以下	0.02以下	0.8	2.0

指示無キ部分ハ糸面取リノコト



仕様
 動力 22kw
 入力回転 1750~3600
 入力トルク 120N・m
 出力回転 3500~7200
 増速比 2:1



形式名称		MS-220GS2/1型増速機 外形図		
尺度	1:4	角法	三角法	使用箇所
図番		日付		2015.3.18
社長	課長	検図	設計	製図 竹中
株式会社益製作所				