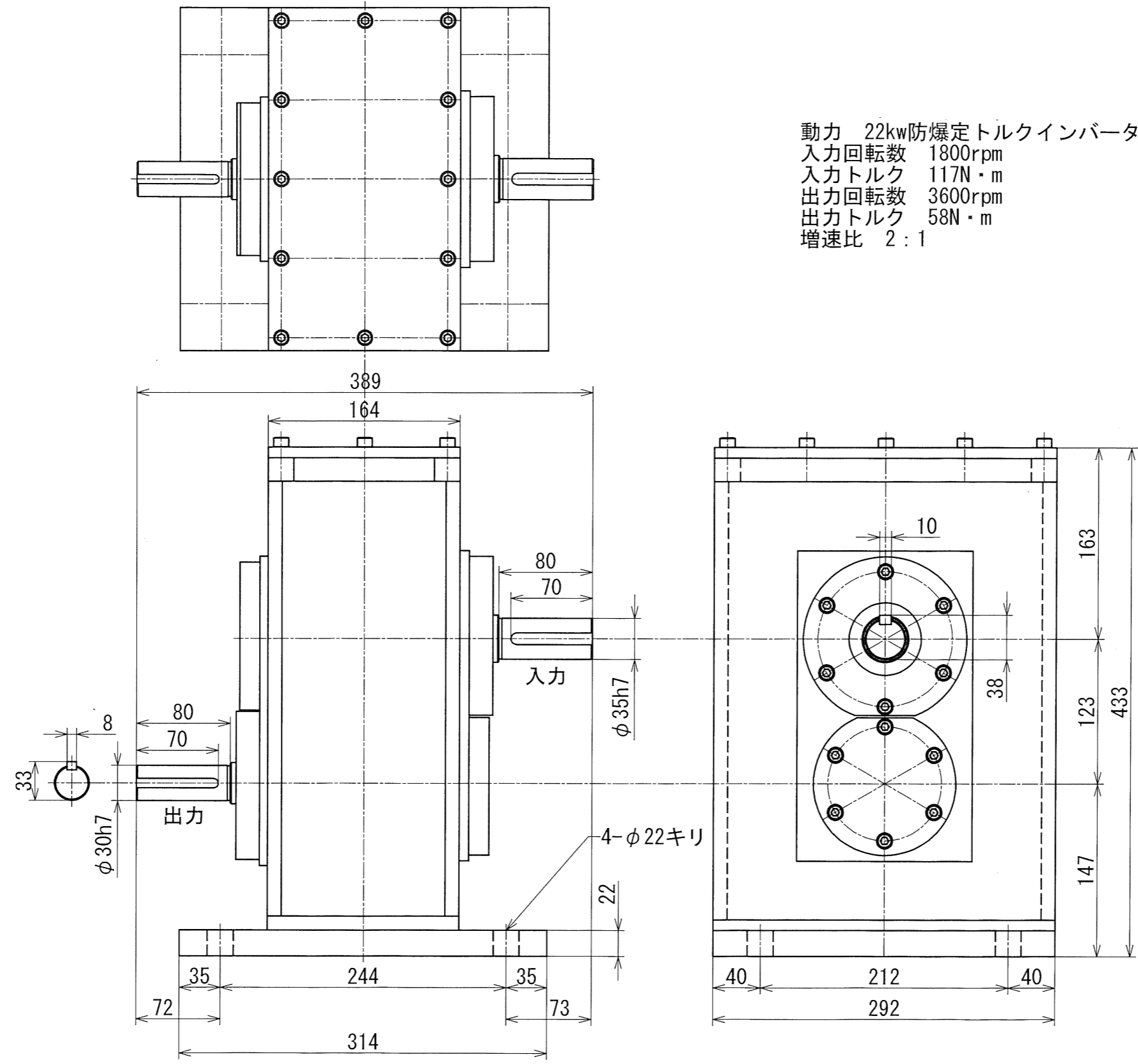


普通寸法差 (削り加工)				
呼び寸法ノ区分	寸法公差			
	精級	中級	粗級	
1以上	4以下	0.05	0.1	0.3
4巻こえ	16以下	0.07	0.2	0.5
16巻こえ	63以下	0.1	0.3	0.7
63巻こえ	250以下	0.2	0.5	1.2
250巻こえ	1000以下	0.3	0.8	2.0

指示無キ部分ハ糸面取りノコト
G
▽ (~ ▽ ▽ ▽)

動力 22kw防爆定トルクインバーターモータ
 入力回転数 1800rpm
 入力トルク 117N・m
 出力回転数 3600rpm
 出力トルク 58N・m
 増速比 2:1



図番	*	図面名称	概略寸法図			
形式名称	MS-22-2/1D型増速機		尺度	1:4	角法	☉ □
株式会社 益製作所	日付	2021年8月30日	承認	検図	製図	☉

改定 △ 日付 * , * , * 事由 * 担当 * No. 0000