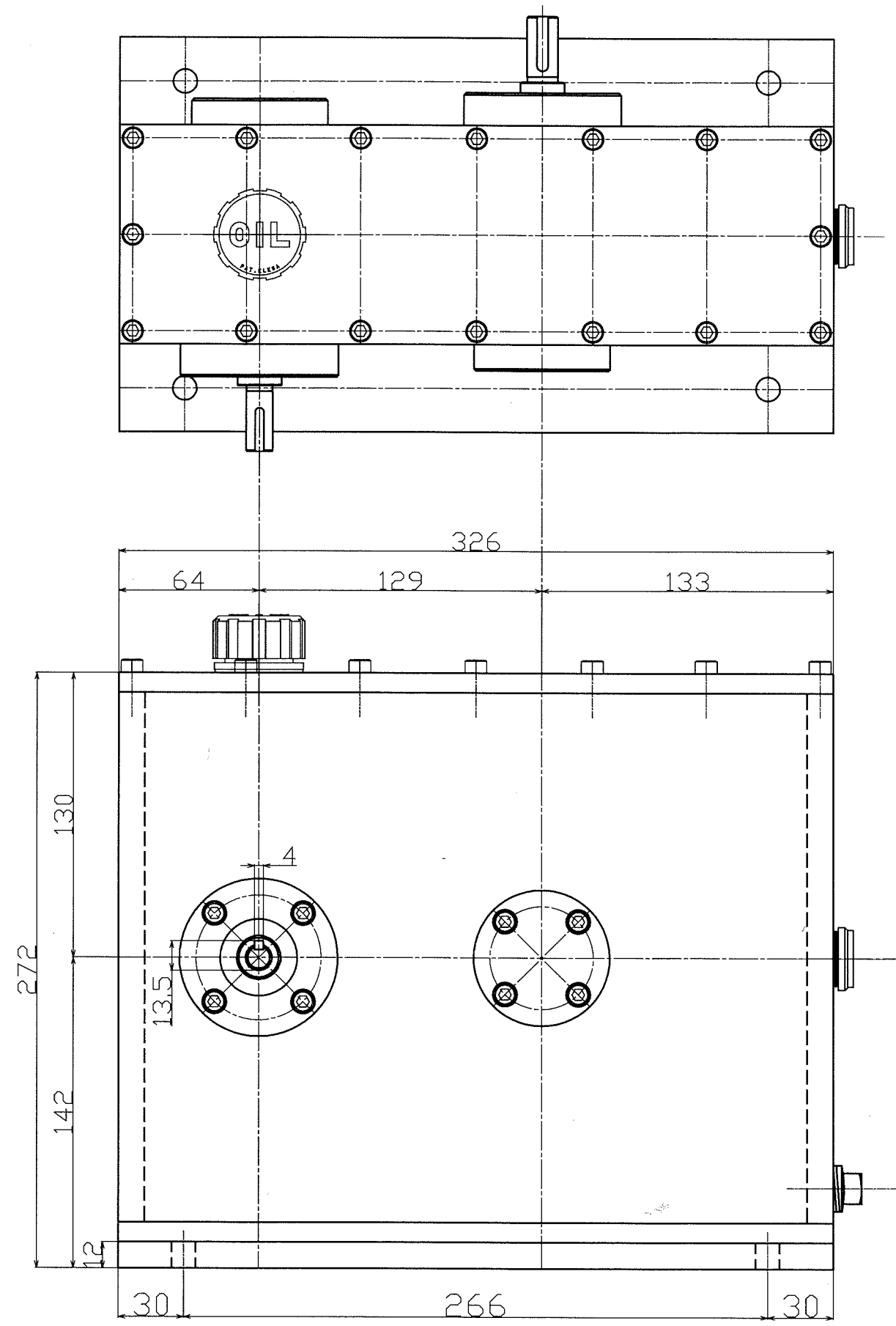
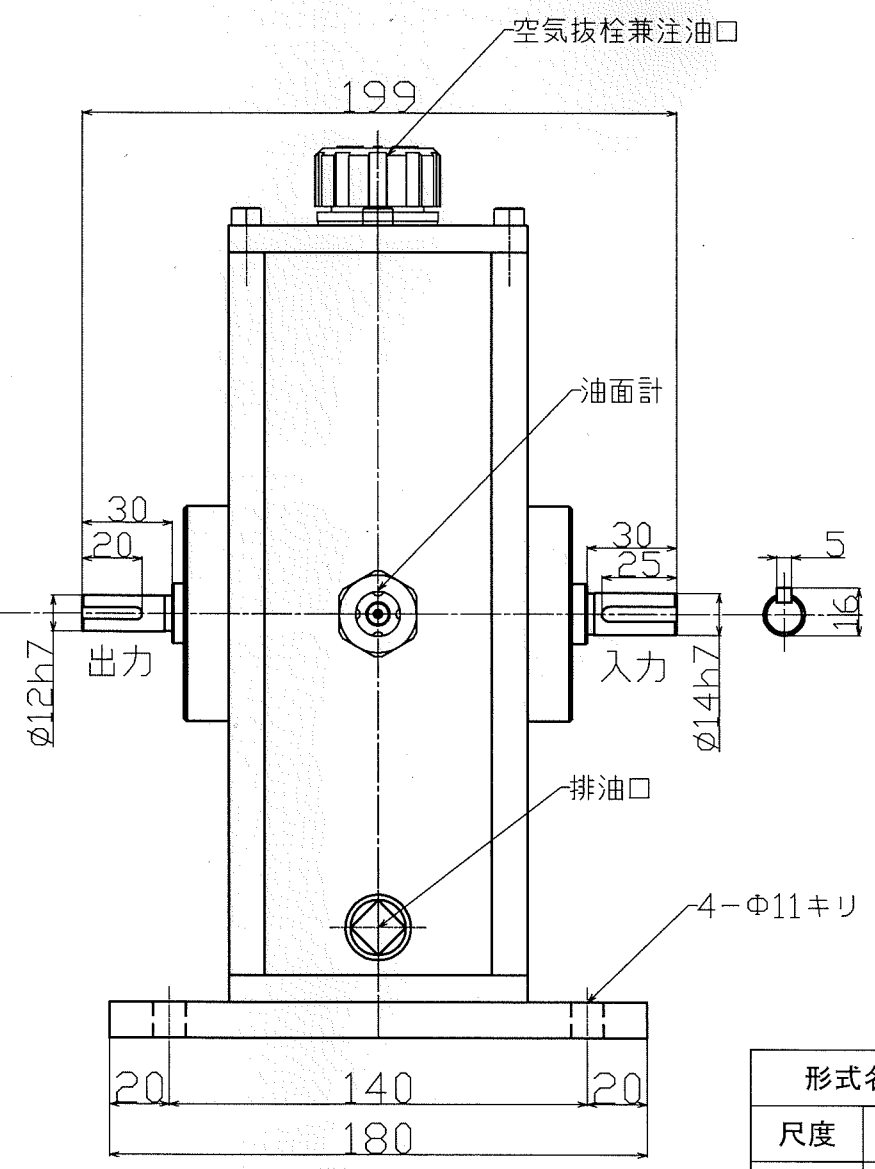


普通寸法差 (削り加工)				
呼び寸法ノ区分	寸法差		公差	
	最大	最小	最大	最小
1mm以上 4mm以下	0.05	0.1	0.3	
4mm以上 16mm以下	0.07	0.2	0.5	
16mm以上 63mm以下	0.1	0.3	0.7	
63mm以上 250mm以下	0.2	0.5	1.2	
250mm以上 1000mm以下	0.3	0.8	2.0	



動力 200W サーボモータ
 入力回転 3000rpm
 定格トルク 0.6N・m
 出力回転 9900rpm
 増速比 3.3:1



形式名称	MS-200-3.3型増速機 概略寸法図			
尺度	1:2.5	角法	三角法	標準
図番			日付	2017.10.23
社長	課長	検図	設計	製図 竹中
株式会社 益 製作 所				