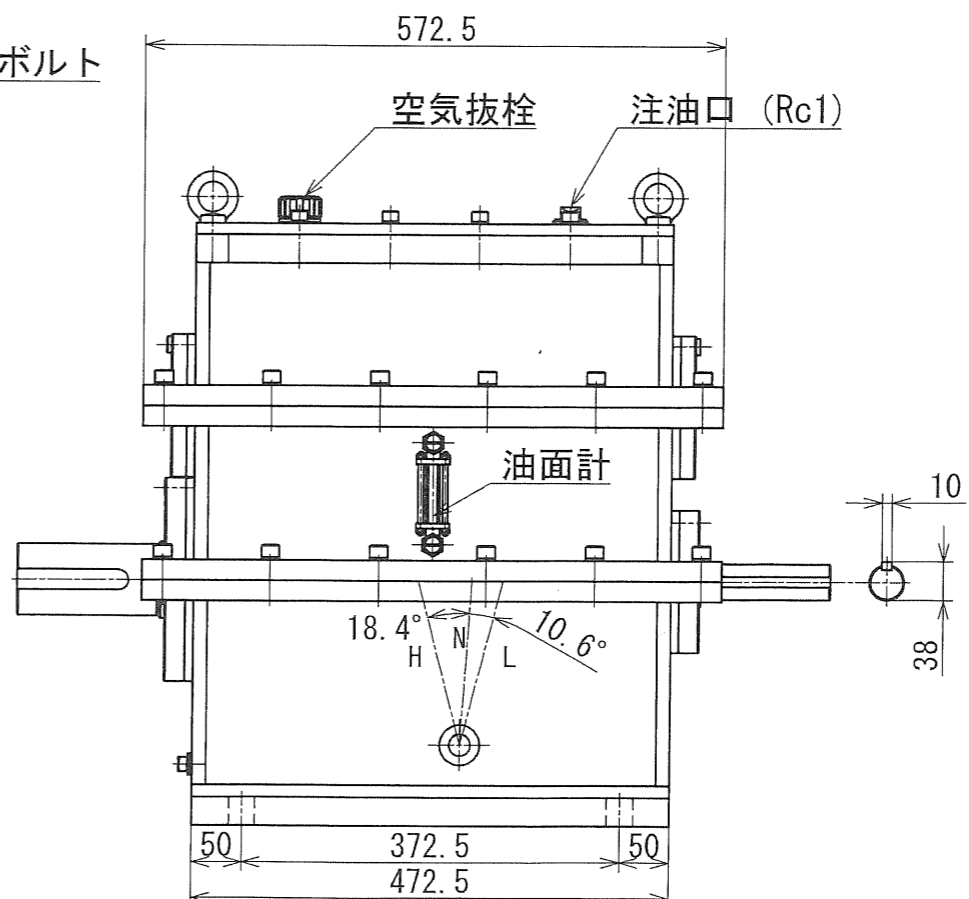
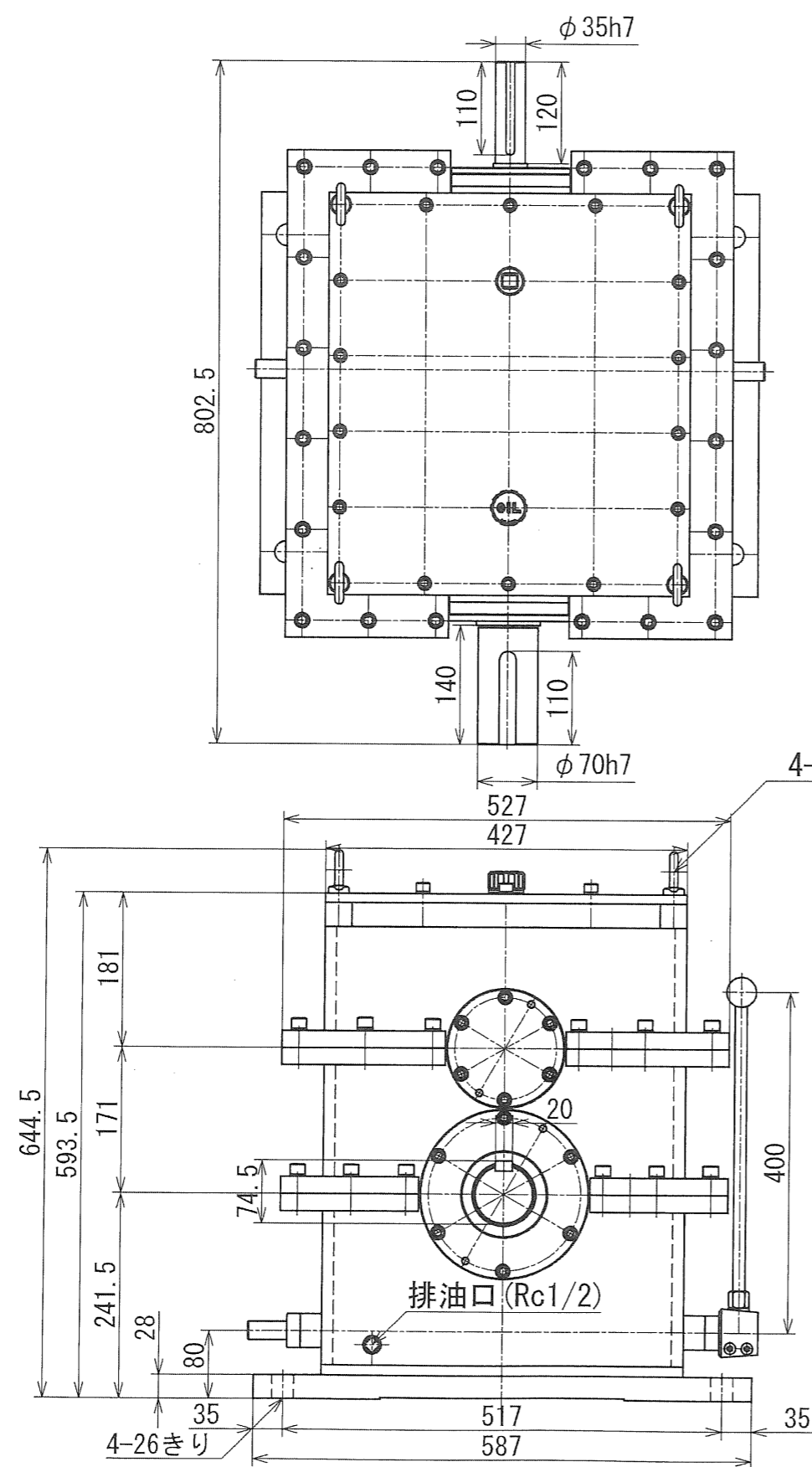


普通寸法差 (削り加工)				
呼び寸法ノ区分	寸法公差			種類
	精度	中級	標準	
1以上	45以下	0.05	0.1	0.3
45以上	160以下	0.07	0.2	0.5
160以上	400以下	0.1	0.3	0.7
400以上	2500以下	0.2	0.5	1.2
2500以上	10000以下	0.3	0.8	2.0

指示無キ部分ハ系面取リノコト
G
▽ (~ ▽ ▽ ▽)

	L	H
ギヤ比	0.0963	1.0000



図番	MS-2NJ-0D	図面名称	外形図
形式名称	MS-18.5-2NJ型変速機	尺度	1:7
角法	⊕ ⊖	承認	検図 製図
株式会社 益製作所	日付	2023年 3月 7日	

改定 △ 日付 '*** 事由 * 担当 * No. 0000