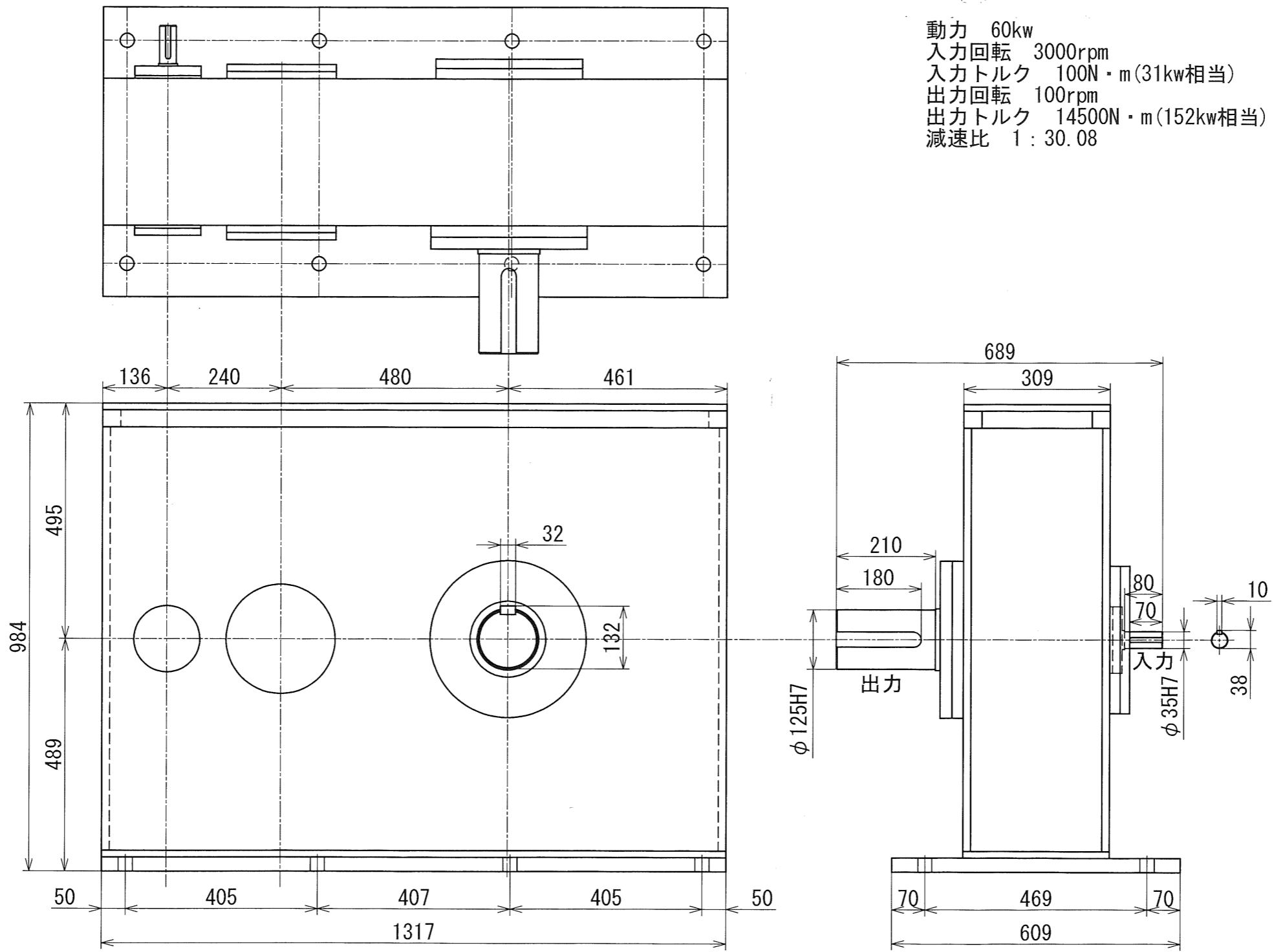


普通寸法差 (削り加工)			
呼び寸法ノ区分	寸法公差		
	精級	中級	粗級
1以上 4以下	0.05	0.1	0.3
4以上 16以下	0.07	0.2	0.5
16以上 63以下	0.1	0.3	0.7
63以上 250以下	0.2	0.5	1.2
250以上 1000以下	0.3	0.8	2.0

指示無キ部分ハ糸面取りノコト  
G  
▽ ( ~ ▽ ▽ ▽ )

動力 60kw  
 入力回転 3000rpm  
 入力トルク 100N・m(31kw相当)  
 出力回転 100rpm  
 出力トルク 14500N・m(152kw相当)  
 減速比 1 : 30.08



図番	MS-152-30KD-AAD	図面名称	概略寸法図		
形式名称	MS-152-30KD型減速機	尺度	1:10	角法	$\oplus$ $\square$
承認	株式会社 益製作所	日付	2024年5月10日	検図	製図

改定  $\triangle$  日付 '\*\*\* 事由 \* 担当 \* No. 0000