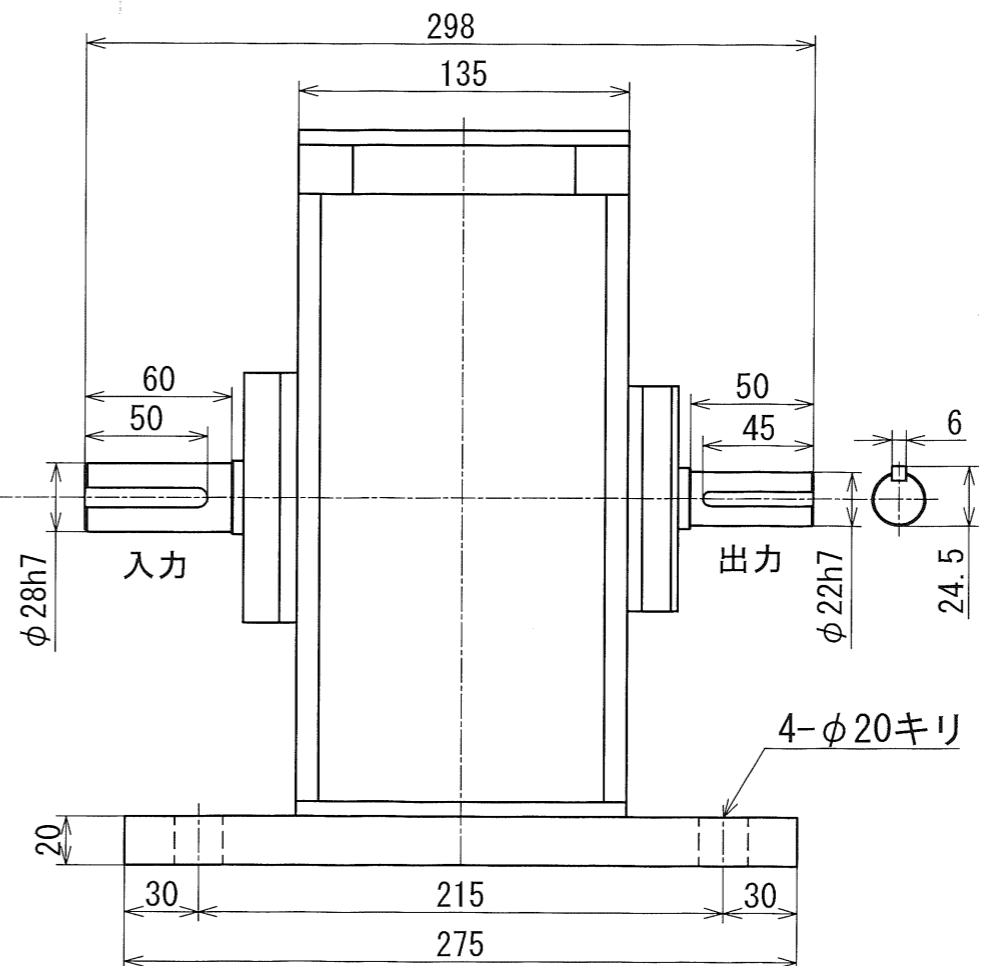
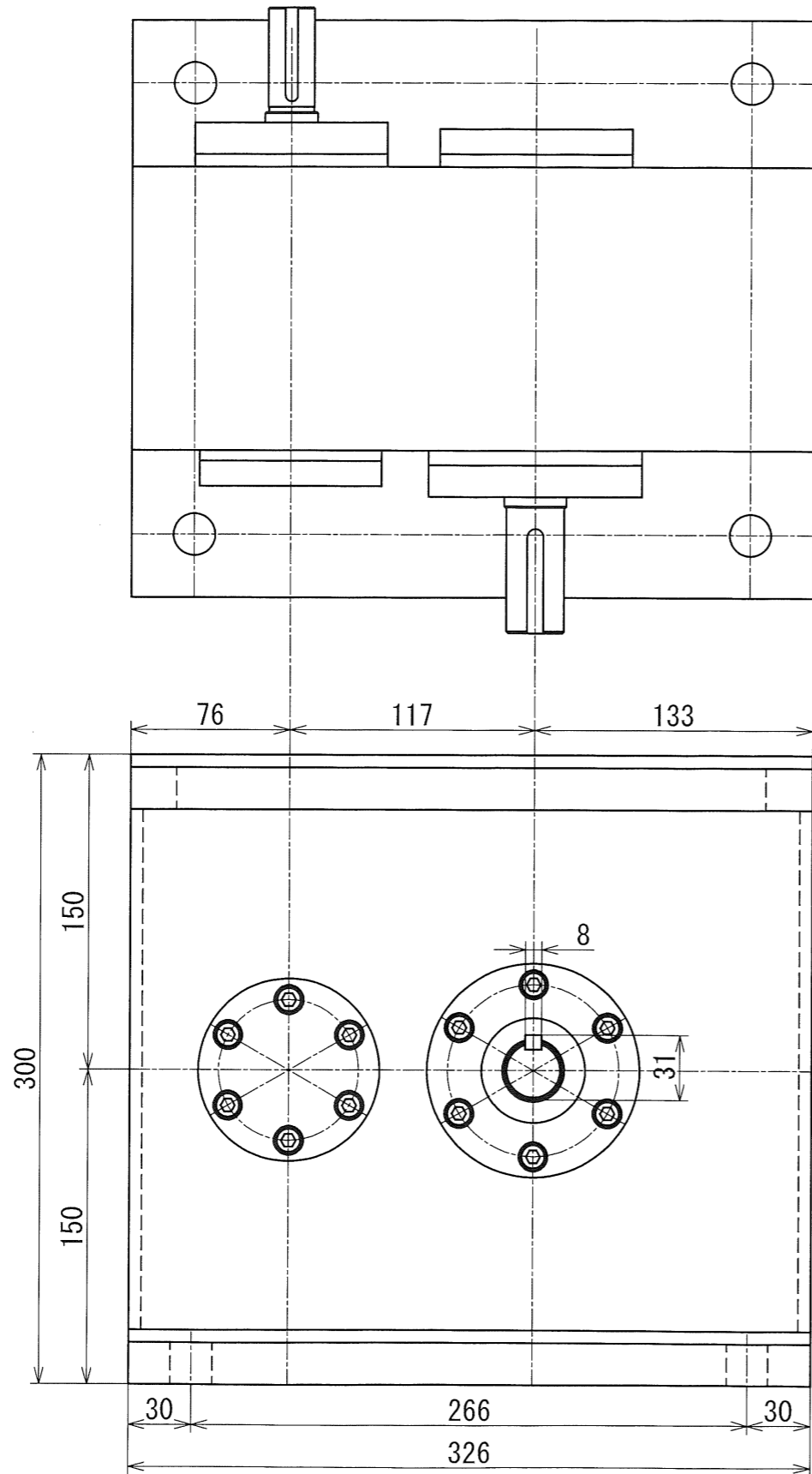


普通寸法差 (削り加工)				
呼び寸法ノ区分	寸法公差			
	精級	中級	粗級	
1以上	4以下	0.05	0.1	0.3
4をこえ	16以下	0.07	0.2	0.5
16をこえ	63以下	0.1	0.3	0.7
63をこえ	250以下	0.2	0.5	1.2
250をこえ	1000以下	0.3	0.8	2.0

指示無キ部分ハ系面取りノコト
G

▽ (~ ▽ ▽ ▽)

動力 15kw 耐圧防爆型モータ
 入力回転数 3000rpm
 入力トルク 約50N・m
 出力回転数 11000rpm
 出力トルク 約15N・m
 増速比 3.68 : 1



図番	*	図面名称	概略寸法図			
形式名称	MS-15-3.67TOD型増速機	尺度	1:3	角法	◎ □	
改定	▲	日付	2024年4月17日	承認	◎	
事由	*	担当	*	検図	◎	
No.	0000	株式会社 益製作所	日付	2024年4月17日	製図	