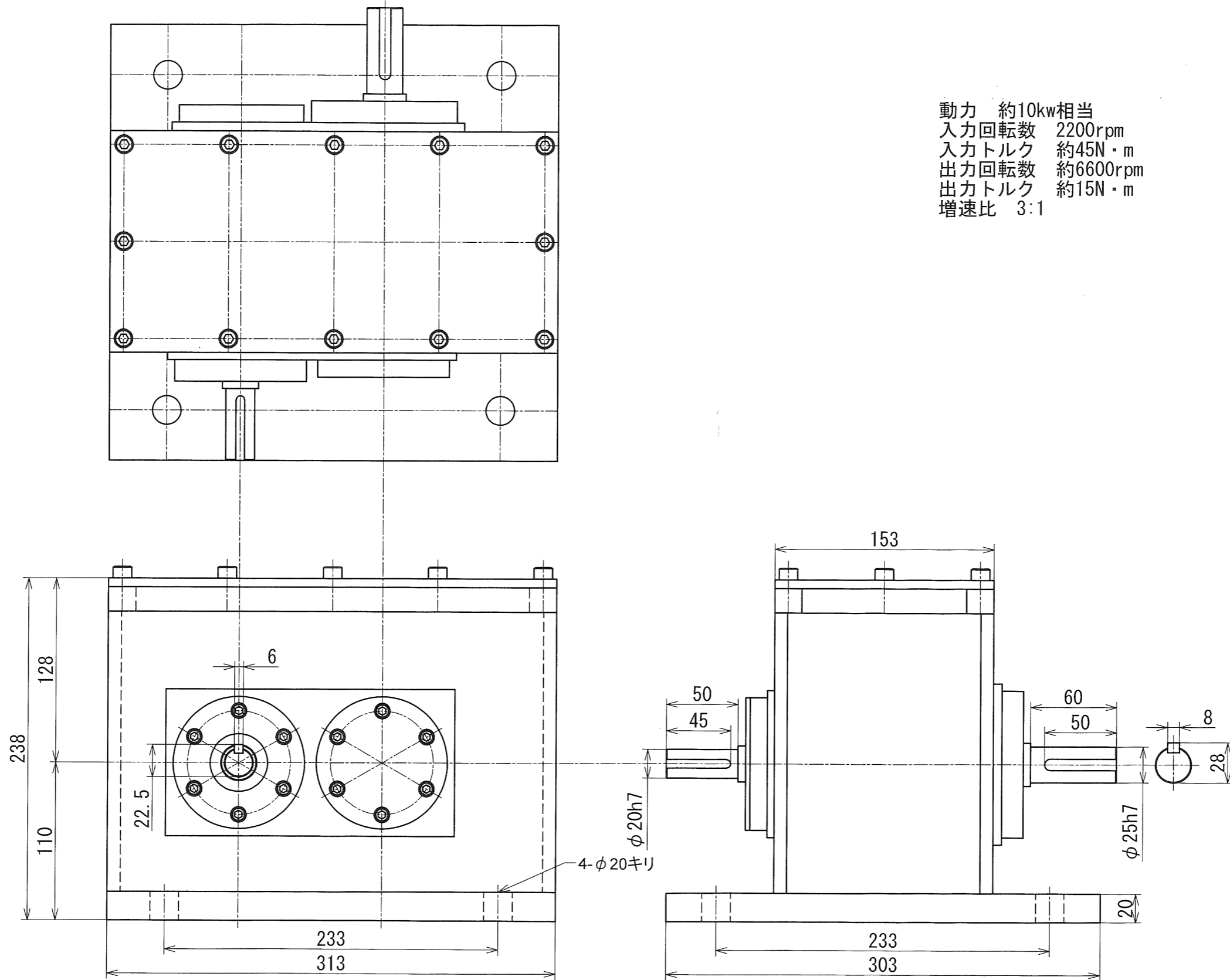


普通寸法差 (削り加工)			
呼び寸法ノ区分	寸法	公差	
		精級	中級
1以上	4以下	0.05	0.1
4をこえ	16以下	0.07	0.2
16をこえ	63以下	0.1	0.3
63をこえ	250以下	0.2	0.5
250をこえ	1000以下	0.3	0.8

指示無キ部分ハ糸面取りノコト  
G  
▽ ( ~ ▽ ▽ ▽ )

動力 約10kw相当  
 入力回転数 2200rpm  
 入力トルク 約45N・m  
 出力回転数 約6600rpm  
 出力トルク 約15N・m  
 増速比 3:1



図番	*	図面名称	概略外形図	尺度	1:3	角法	⊕ □
形式名称		MS-10-3/1BS型増速機					
株式会社 益製作所		日付	2023年5月11日	承認	⊕	検図	製図

改定 △ 日付 \* , \* , \* 事由 \* 担当 \* No. 0000