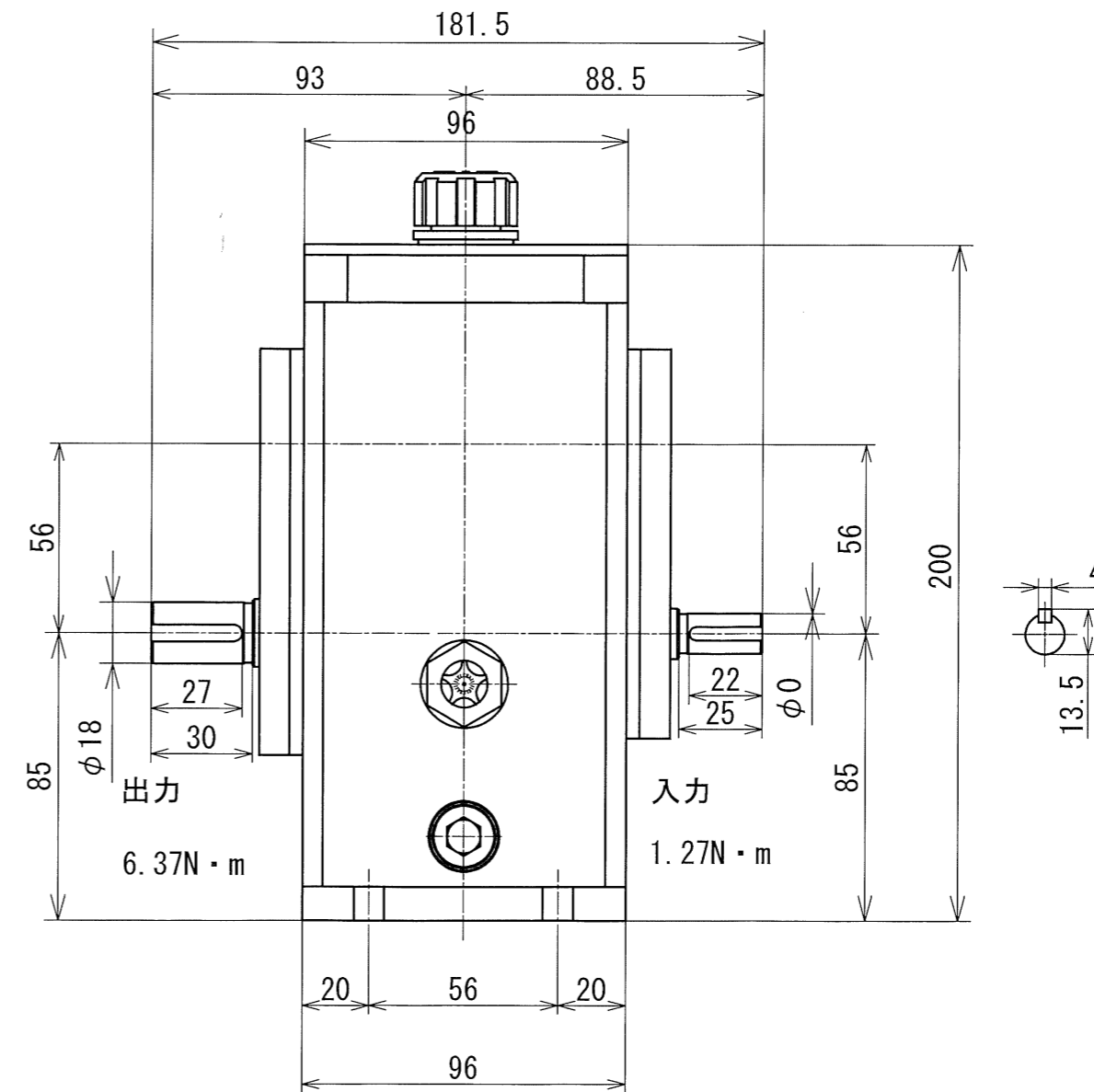
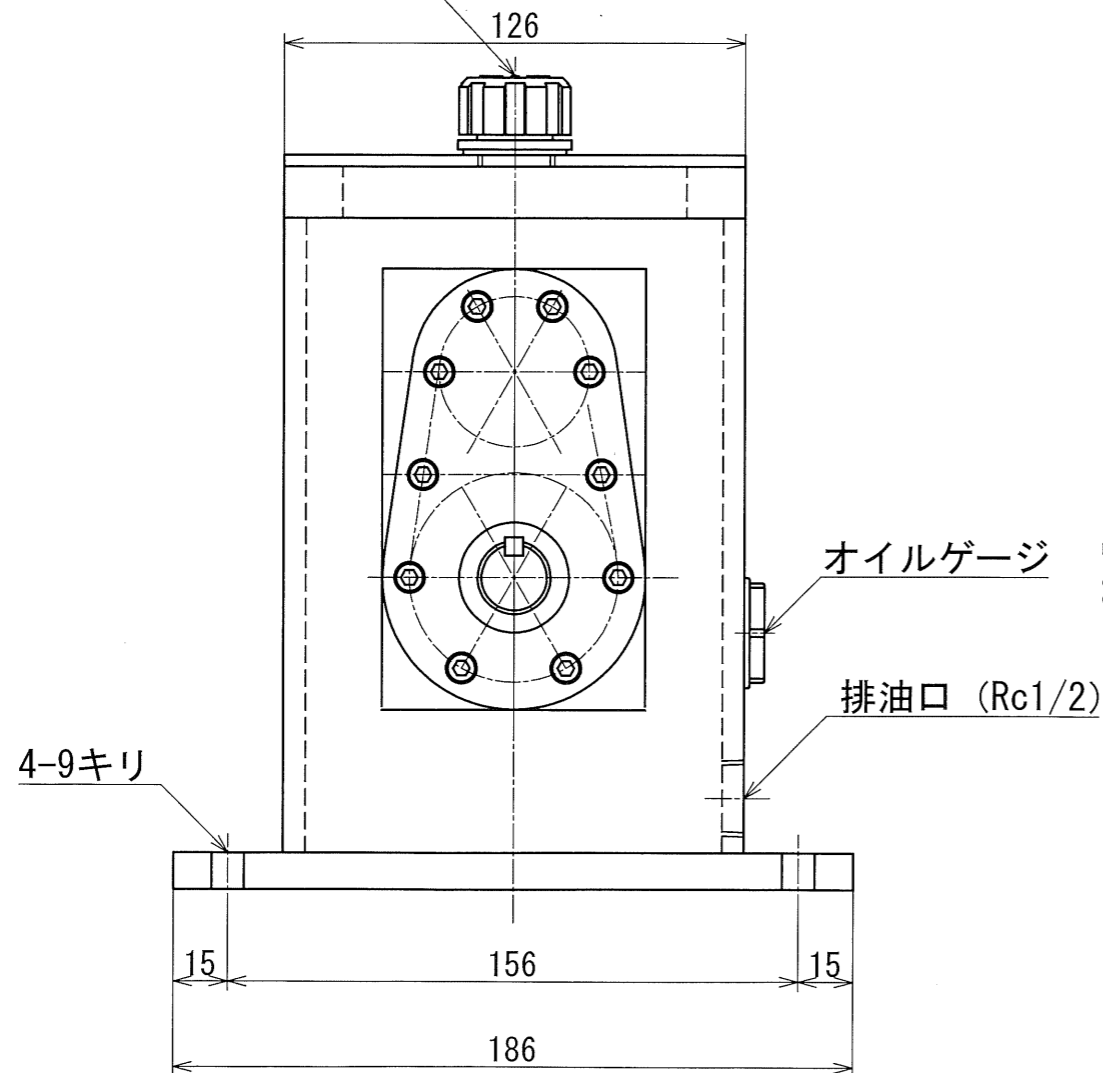


普通寸法差 (削り加工)				
呼び寸法ノ区分	寸法公差			
	精級	中級	粗級	
1以上	4以下	0.05	0.1	0.3
4以上	16以下	0.07	0.2	0.5
16以上	63以下	0.1	0.3	0.7
63以上	250以下	0.2	0.5	1.2
250以上	1000以下	0.3	0.8	2.0

指示無キ部分ハ糸面取りノコト
G
▽ (~ ▽ ▽ ▽)

動力 0.2kw
 入力回転数 約1500rpm
 入力トルク 約1.27N・m
 出力回転数 約300rpm
 出力トルク 約6.37N・m
 減速比 1/5

エアブリーザ兼給油口



図番	MS-0.2-1/5-AOD①	図面名称	MS-0.2-1/5 概略寸法図			
形式名称	MS-0.2-1/5 型減速機	尺度	1:2	角法	☉ □	
株式会社 益製作所	日付	2024年03月18日	承認	検図	製図	

改定 △ 日付 **,**,* 事由 * 担当 * No. 0000