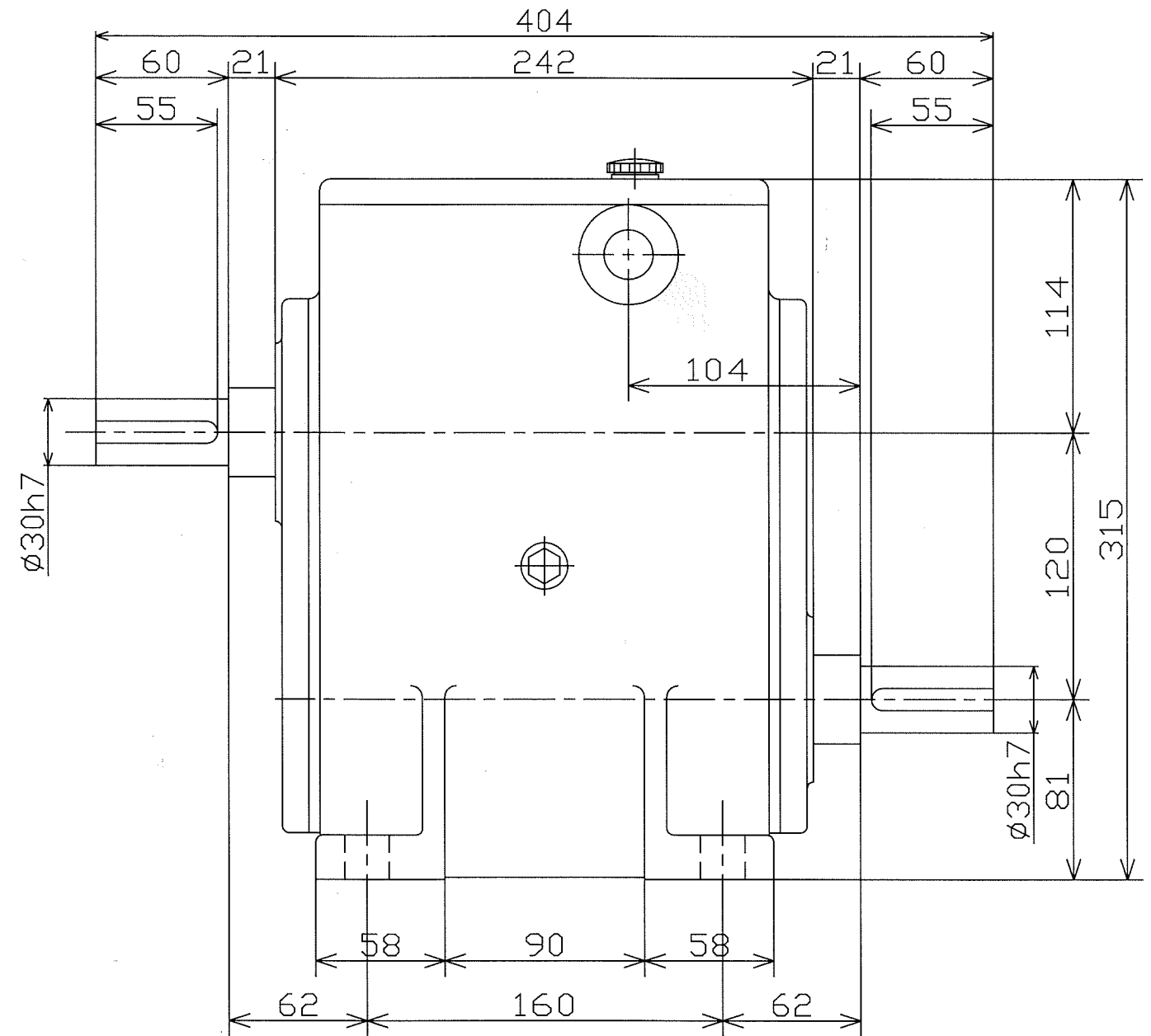
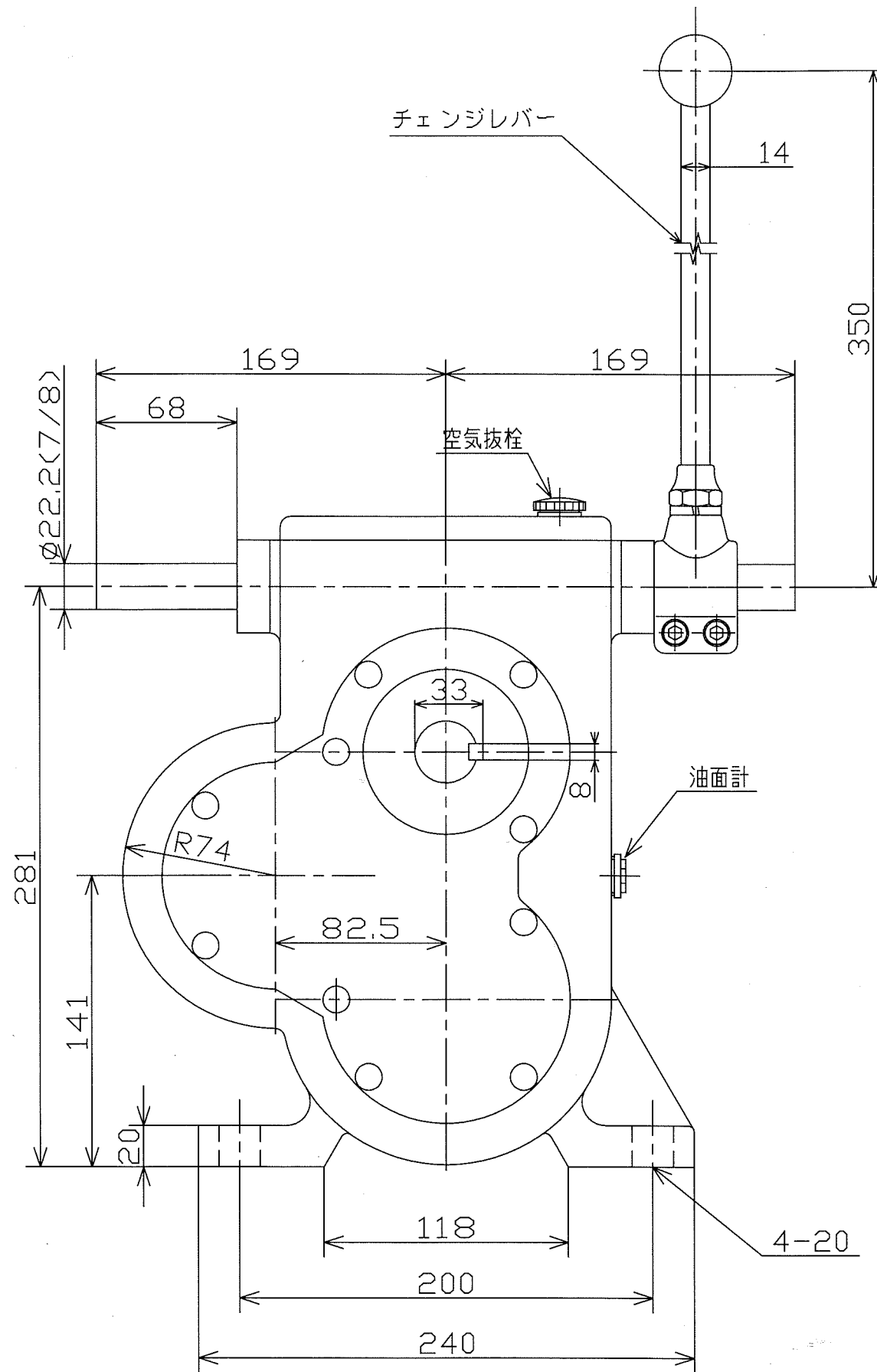


注記

| 普通寸法差 (削り加工) |      | 寸法差 |     |    |
|--------------|------|-----|-----|----|
| 呼び寸法ノ区分      | 精度   | 公差  | 公差  | 公差 |
| 1以上 4以下      | 0.05 | 0.1 | 0.3 |    |
| 4以上 10以下     | 0.07 | 0.2 | 0.5 |    |
| 10以上 60以下    | 0.1  | 0.3 | 0.7 |    |
| 60以上 250以下   | 0.2  | 0.5 | 1.2 |    |
| 250以上1000以下  | 0.3  | 0.8 | 2.0 |    |

図面ニ記入無キ角及び隅ハ糸面取りノコト



|      |                   |    |     |      |            |
|------|-------------------|----|-----|------|------------|
| 型式名称 | MM-125B型正逆切替機 改作図 |    |     |      |            |
| 尺度   | 1:3               | 角法 | 3角法 | 使用個所 | 5.5~7.5kw用 |
| 図番   |                   |    |     | 日付   | H29年5月16日  |
| 社長   |                   | 課長 |     | 検図   | 設計         |
|      |                   |    |     | 久保   | 製図         |
|      |                   |    |     | 竹中   | 写図         |

|    |          |      |    |
|----|----------|------|----|
| ※  | H29.5.16 | 寸法変更 | 竹中 |
| 符号 | 年月日      | 訂正記事 | 印  |

株式会社 益製作所