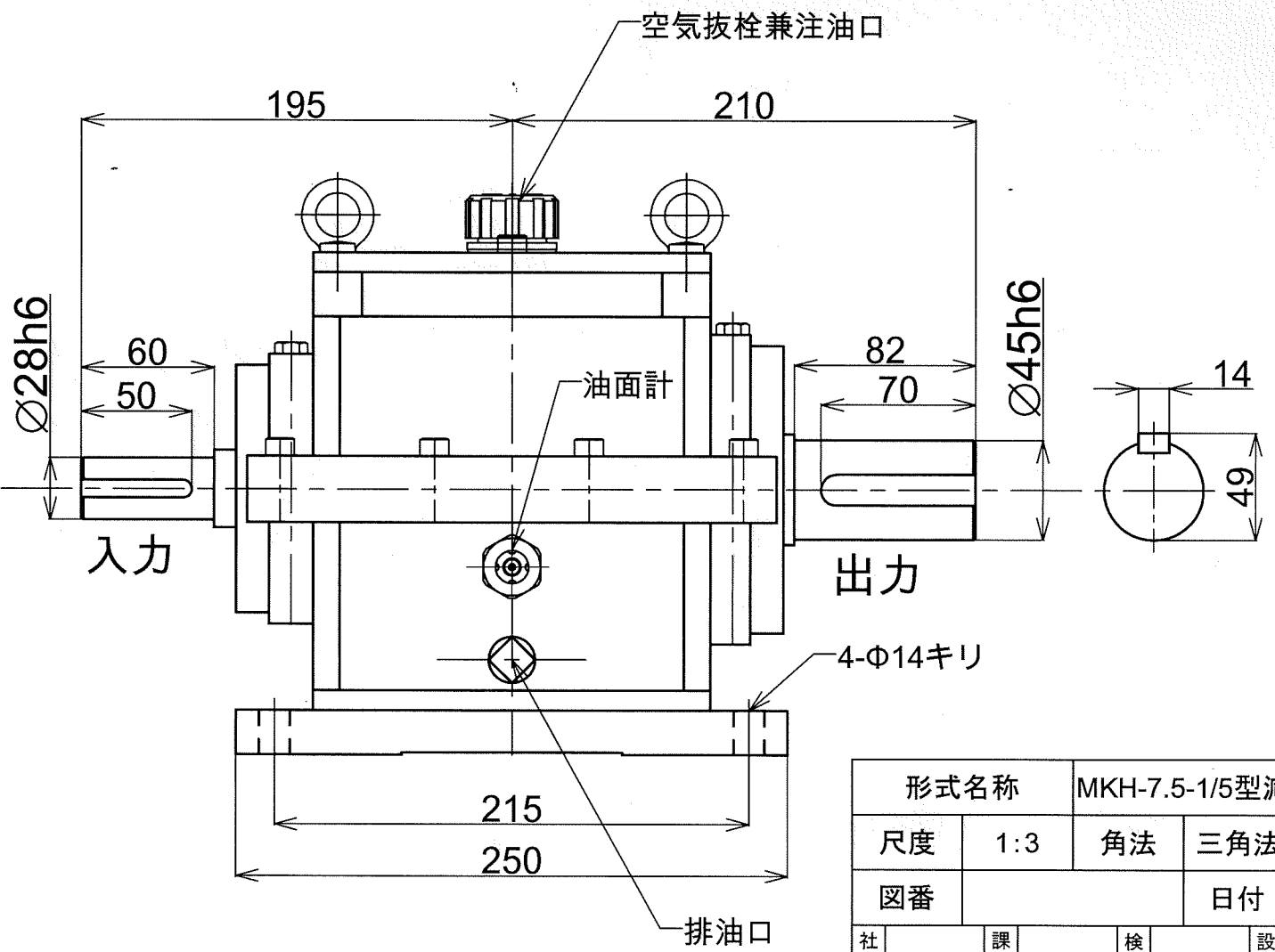
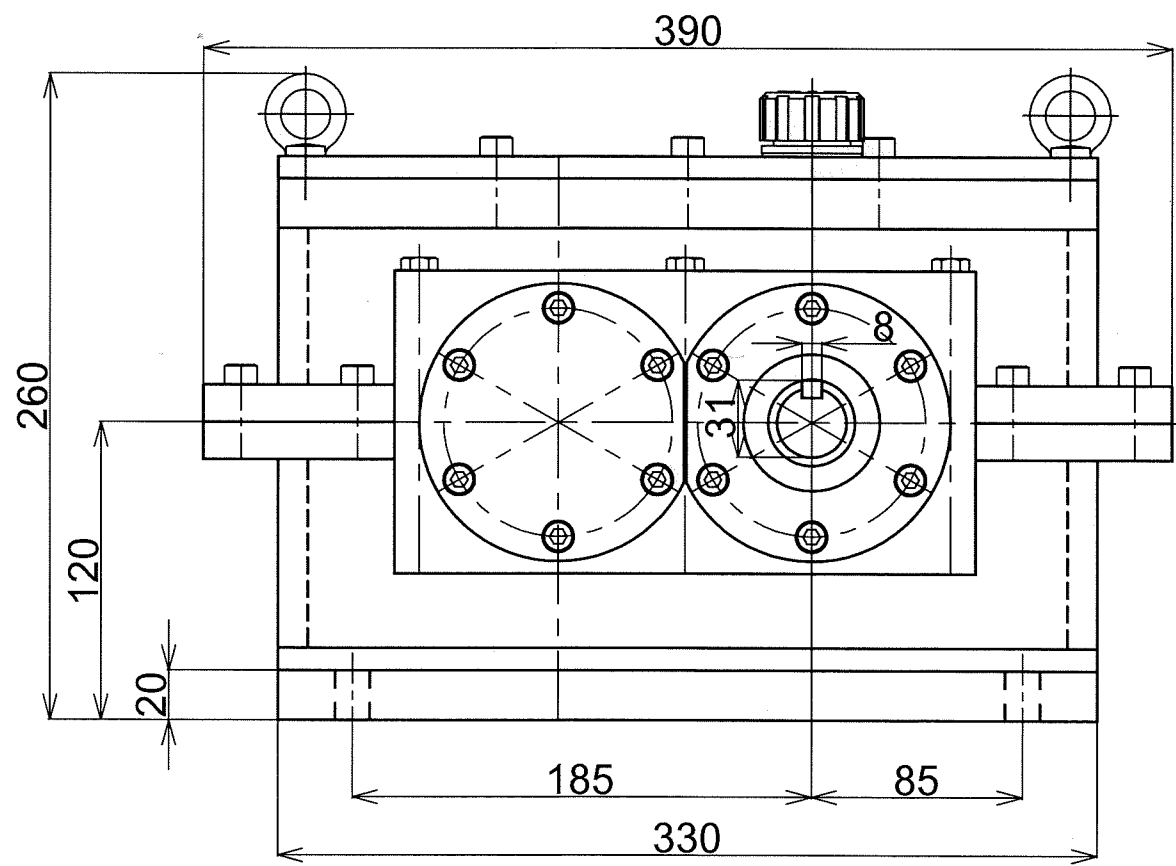
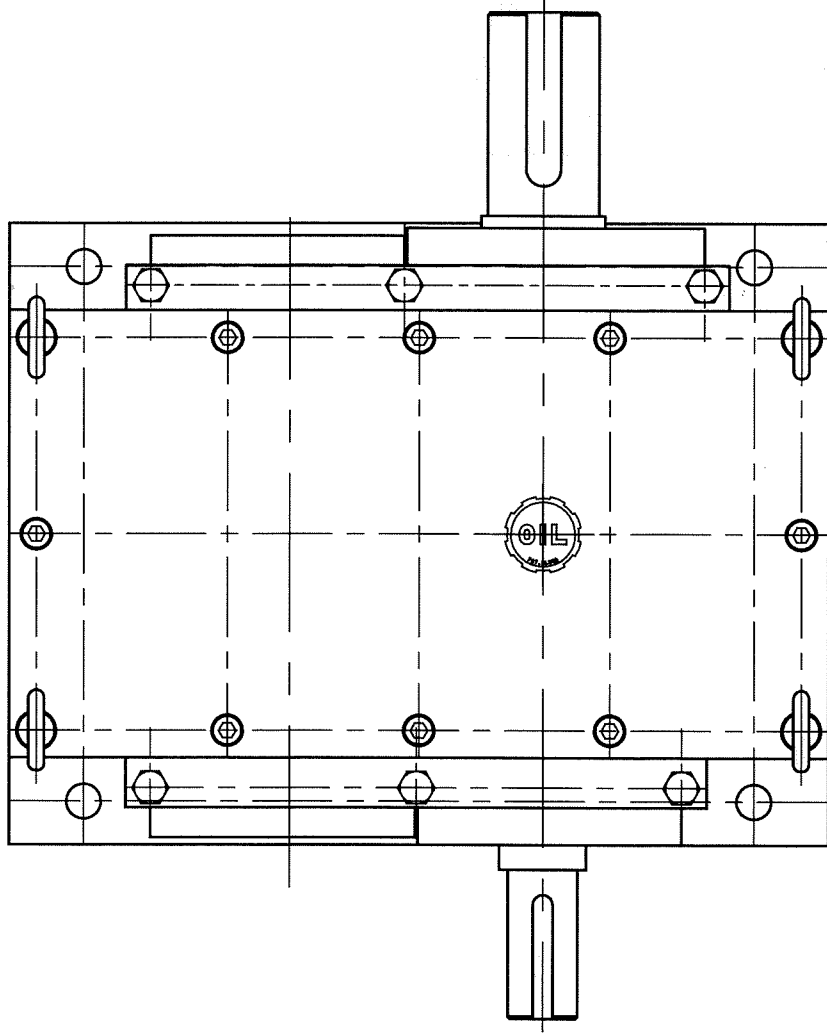


公差 (削り加工)				
呼び寸法/区分	寸法差			
	極限	中限	粗限	
1以上	4以下	0.05	0.1	0.3
4以上	16以下	0.07	0.2	0.5
16以上	63以下	0.1	0.3	0.7
63以上	250以下	0.2	0.5	1.2
250以上	1000以下	0.3	0.8	2.0



形式名称	MKH-7.5-1/5型減速機 概略寸法図			
尺度	1:3	角法	三角法	
図番		日付	2016.8.2	
社長	課長	検図	設計	製図 竹中
株式会社 益 製 作 所				