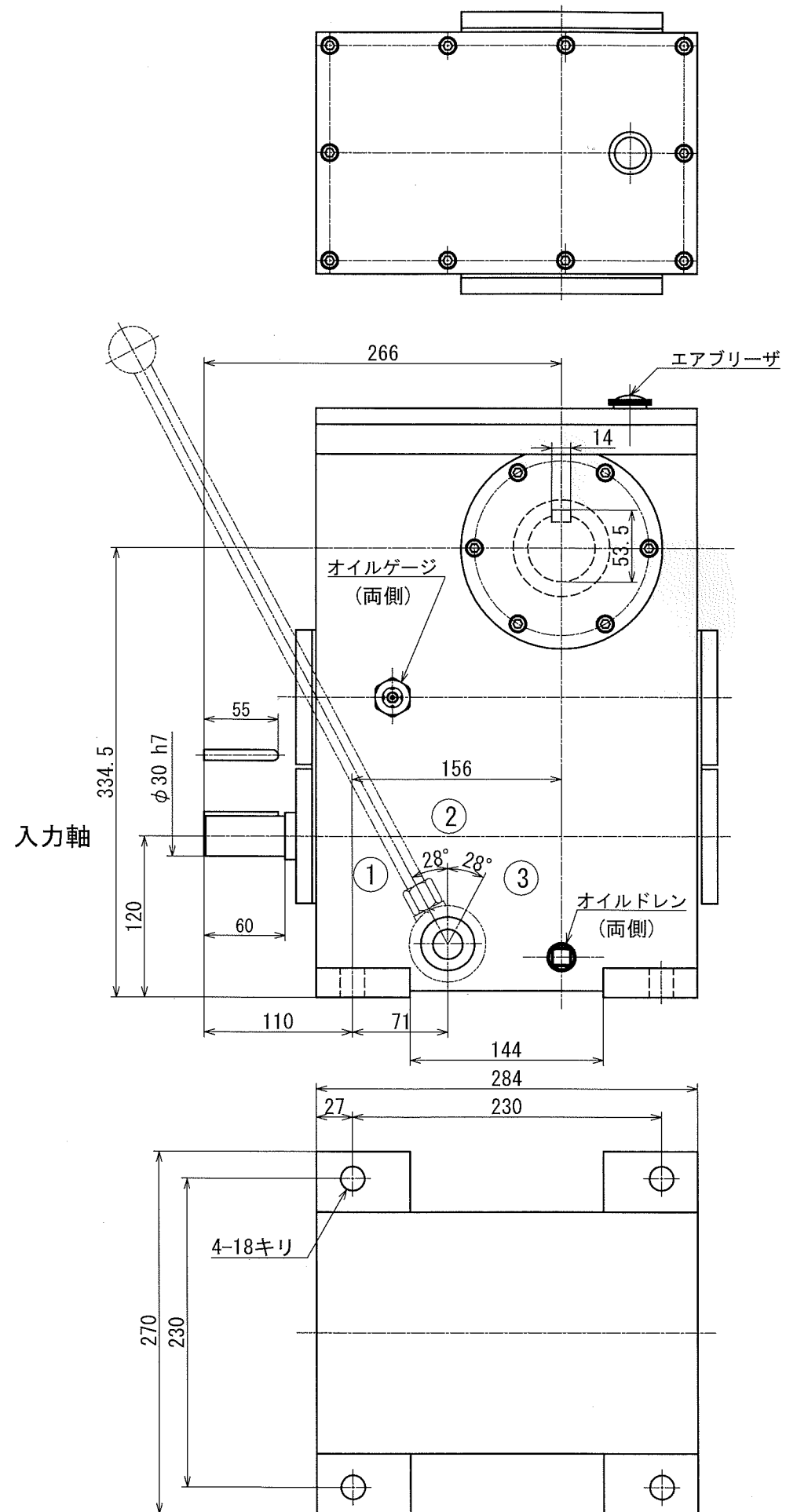
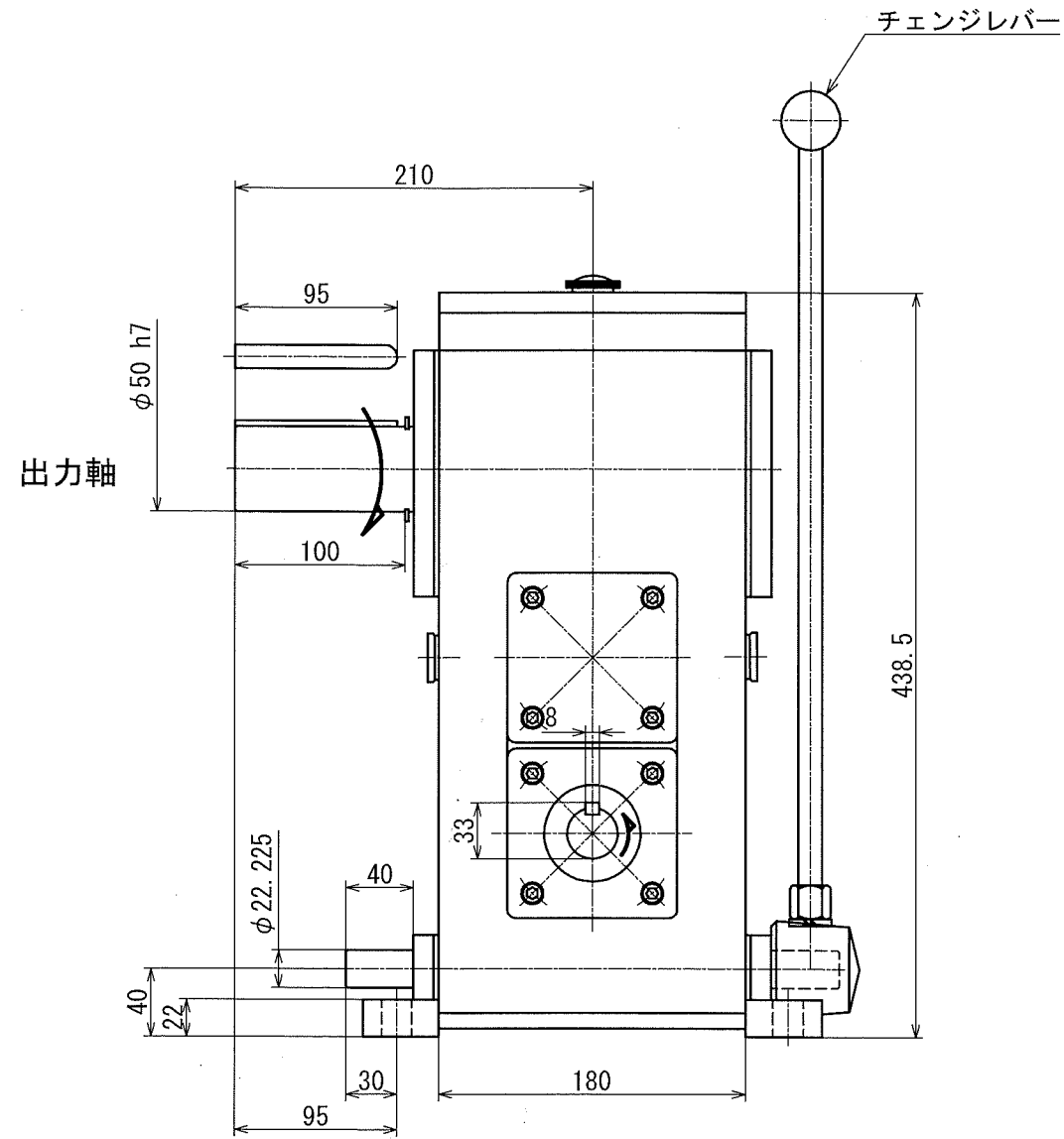


普通寸法差 (剛り加工)		
呼び寸法/区分	種類	公差
10以上	45IT	0.05 0.1 0.3
45以上	16H7	0.07 0.2 0.5
45以上	45H7	0.1 0.3 0.7
45以上	20H7	0.2 0.5 1.2
45以上	100H7	0.3 0.8 2.0

指示無部分ハ表面取リコト  
G

▽ ( ~ ▽ ▽ ▽ )

	①	②	③
変速比	0.0204	0.0408	0.0778



型式名称		MC-G1 外形図 (出力軸左)			
尺度	1:3	角法			
図番		日付	2018.1.11		
社長	課長	検図	設計	製図	
株式会社 益製作所					