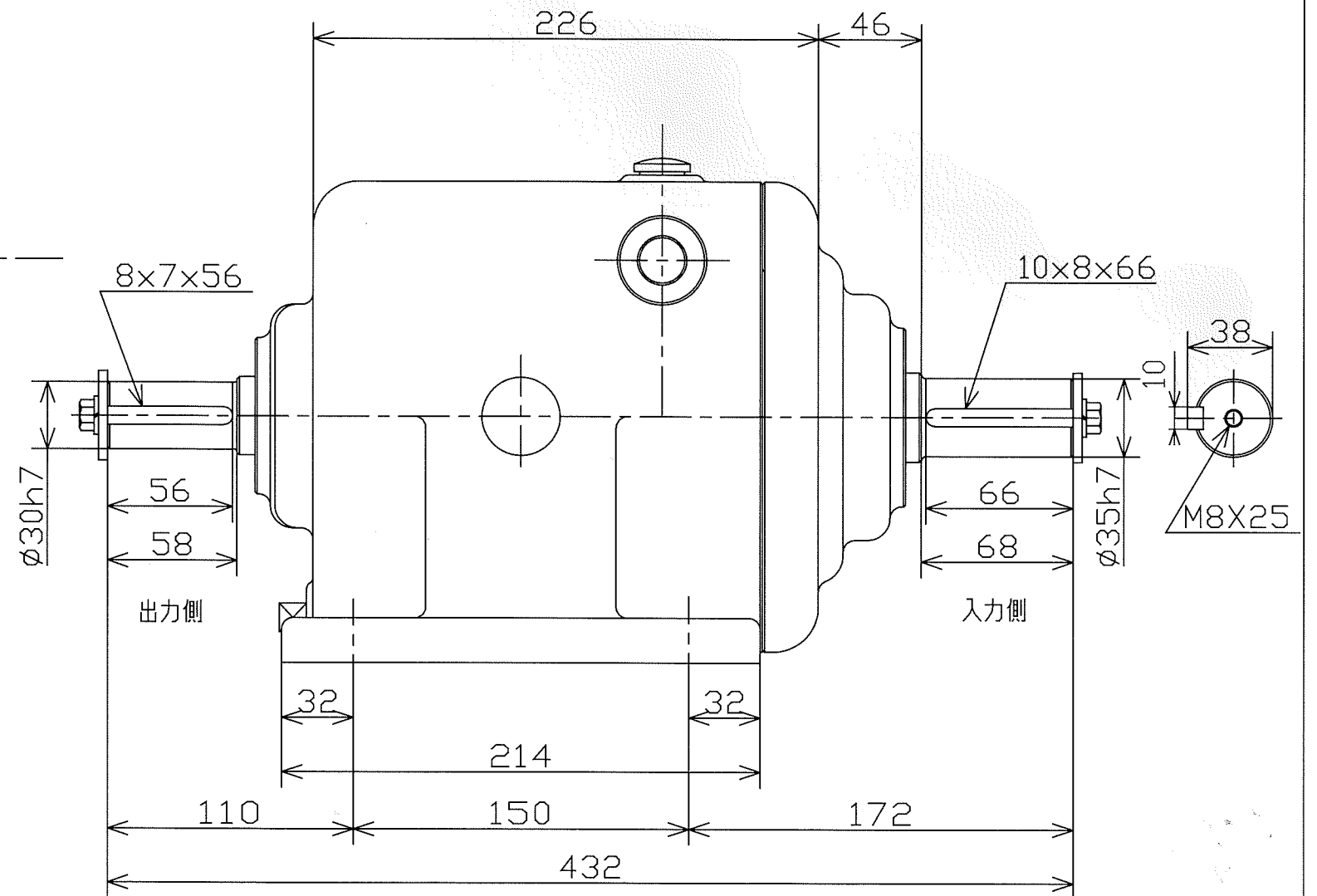
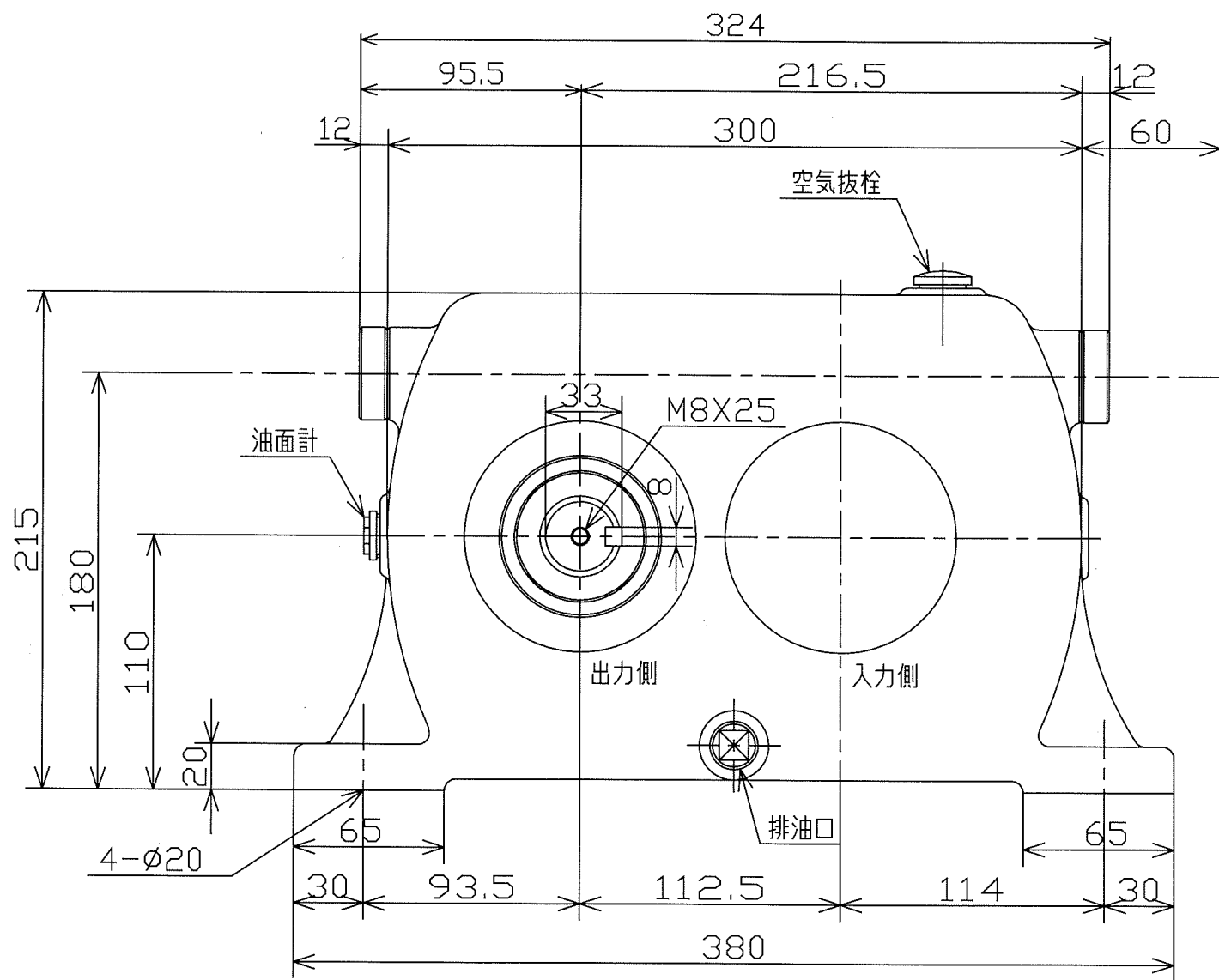


普通寸法差 (削り加工)			
呼び寸法ノ区分	寸法差		
	極細	中級	粗級
1以上 4以下	0.05	0.1	0.3
4以上 16以下	0.07	0.2	0.5
16以上 63以下	0.1	0.3	0.7
63以上 250以下	0.2	0.5	1.2
250以上1000以下	0.3	0.8	2.0

図面に記入無キ角及び隅ハ  
糸面取りノコト



2.95倍增速機

型式名称	MS-415Z 增速仕様外形図				
尺度	1:3	角法	3角法	使用箇所	増速
図番	M-2004	日付	2003年02月06日		
社長	課長	検図	設計	製図	久保 写図
符号	年月日	訂正記事	印	株式会社 益製作所	